



**CANTON DU VALAIS
COMMUNE DE BOVERNIER**



PLAN D'AFFECTATION DES ZONES

ZONE RESERVEE

Secteur "Le Bedâ"

Echelle 1:2'000

Adopté par le Conseil municipal, le 14 janvier 2021

Le Président



Le Secrétaire



**Philippe Vuadens
géomètre breveté :**

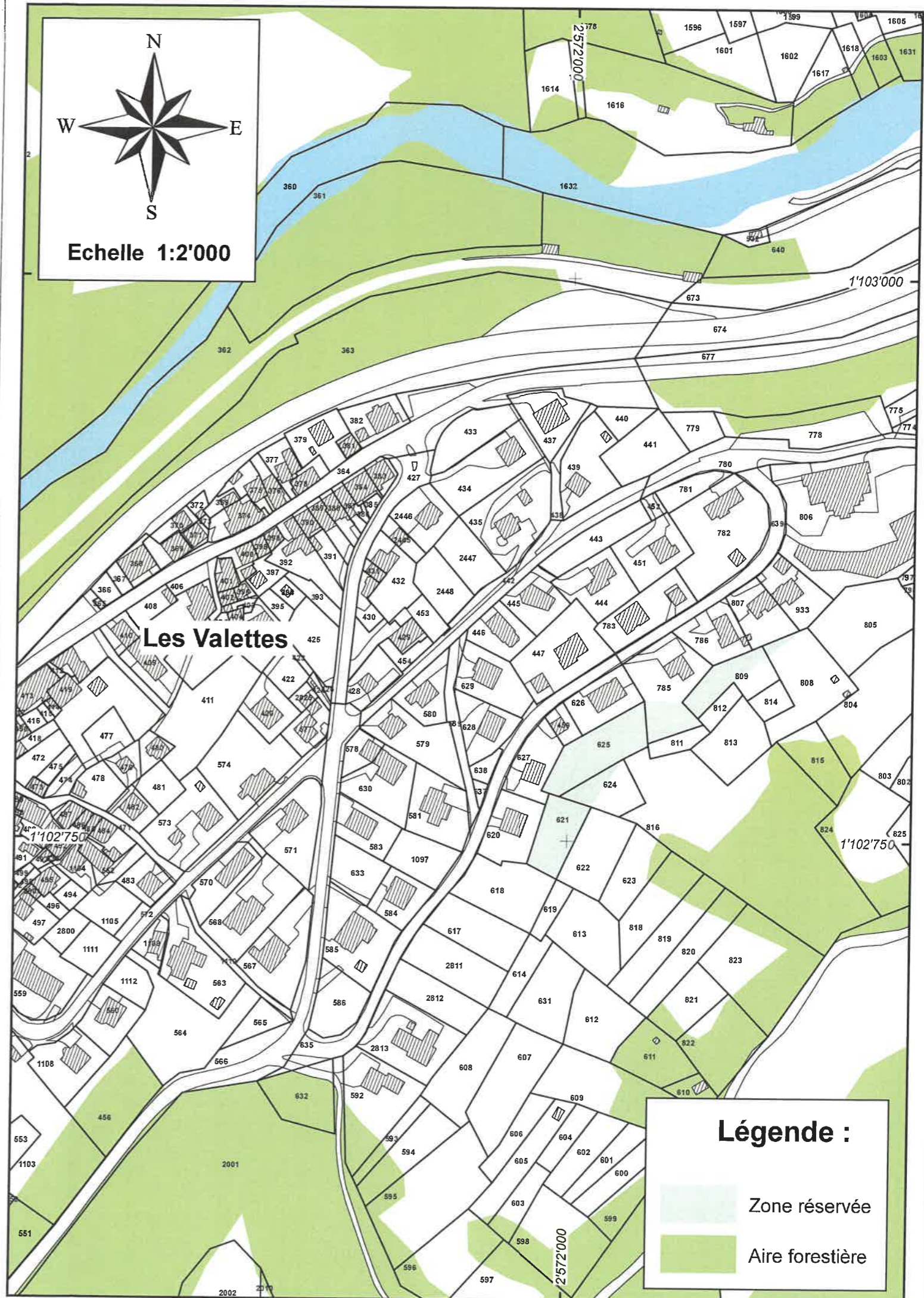
Mandat n° 21/135

R:\BovernierZone\21135_zones_reservees\MAP\2000_reservee_Beda.mxd

Monthey, le 26.01.2021



Auteur du plan : ALPA, Urbanisme et aménagement du territoire, Sion-Martigny
Informatisation du plan : Bureau de géomètre Jean-Michel Vuadens SA à Monthey





CANTON DU VALAIS
COMMUNE DE BOVERNIER



PLAN D'AFFECTATION DES ZONES

ZONE RESERVEE

Secteur "Derrière Ville"

Echelle 1:2'000

Adopté par le Conseil municipal, le 14 janvier 2021

Le Président



Le Secrétaire

Philippe Vuadens
géomètre breveté :

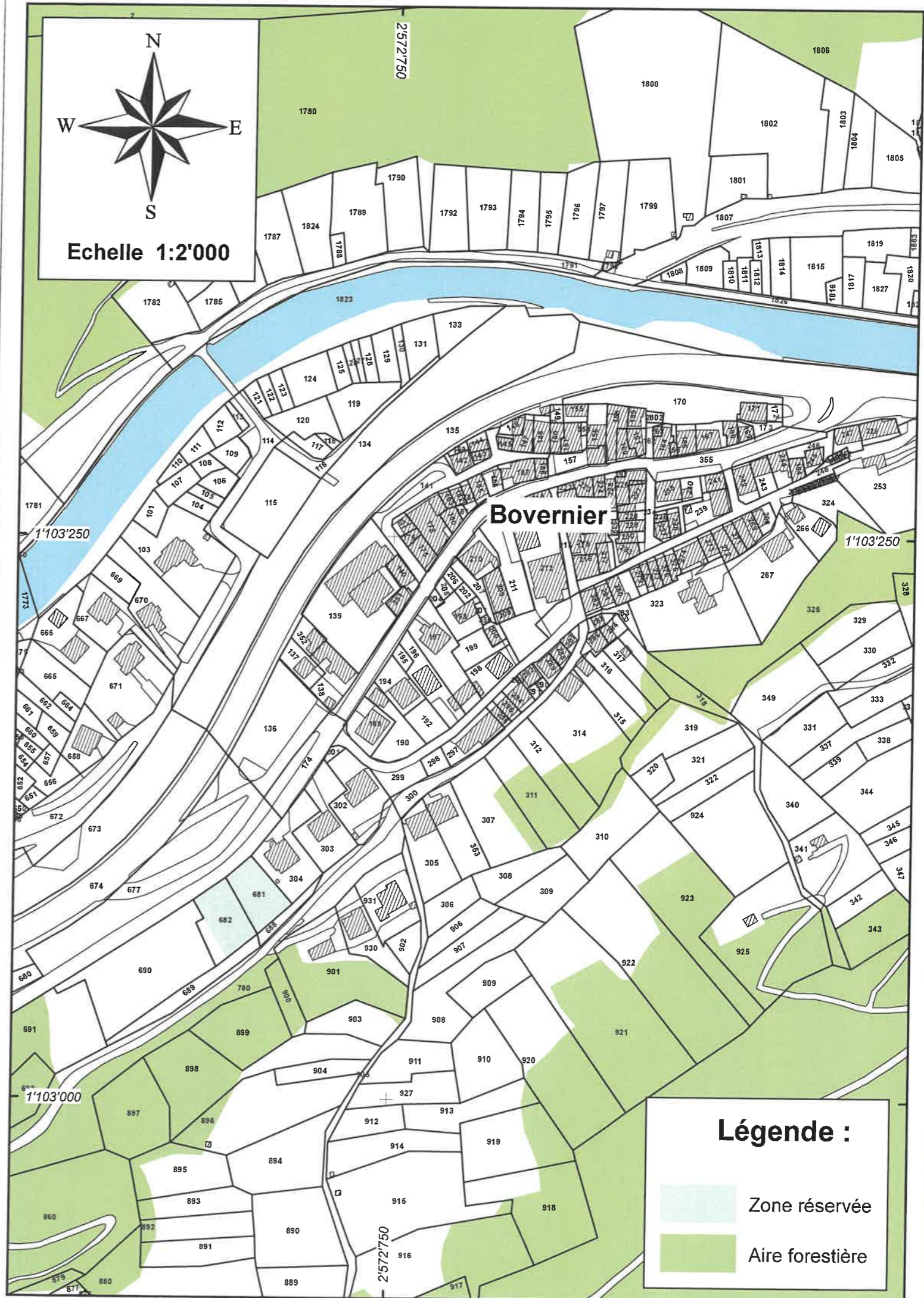
Mandat n° 21/135

R:\Bovernier\Zone\21135_zones_reservees\MAP\2000_reservee_DerriereVille.mxd

Monthey, le 26.01.2021



Auteur du plan : ALPA, Urbanisme et aménagement du territoire, Sion-Martigny
Informatisation du plan : Bureau de géomètre Jean-Michel Vuadens SA à Monthey



Légende :

- Zone réservée
- Aire forestière



**CANTON DU VALAIS
COMMUNE DE BOVERNIER**



PLAN D'AFFECTATION DES ZONES

ZONE RESERVEE

Secteur "Bémont"

Echelle 1:2'000

Adopté par le Conseil municipal, le 14 janvier 2021

Le Président



Le Secrétaire

Philippe Vuadens
Philippe Vuadens
géomètre breveté :

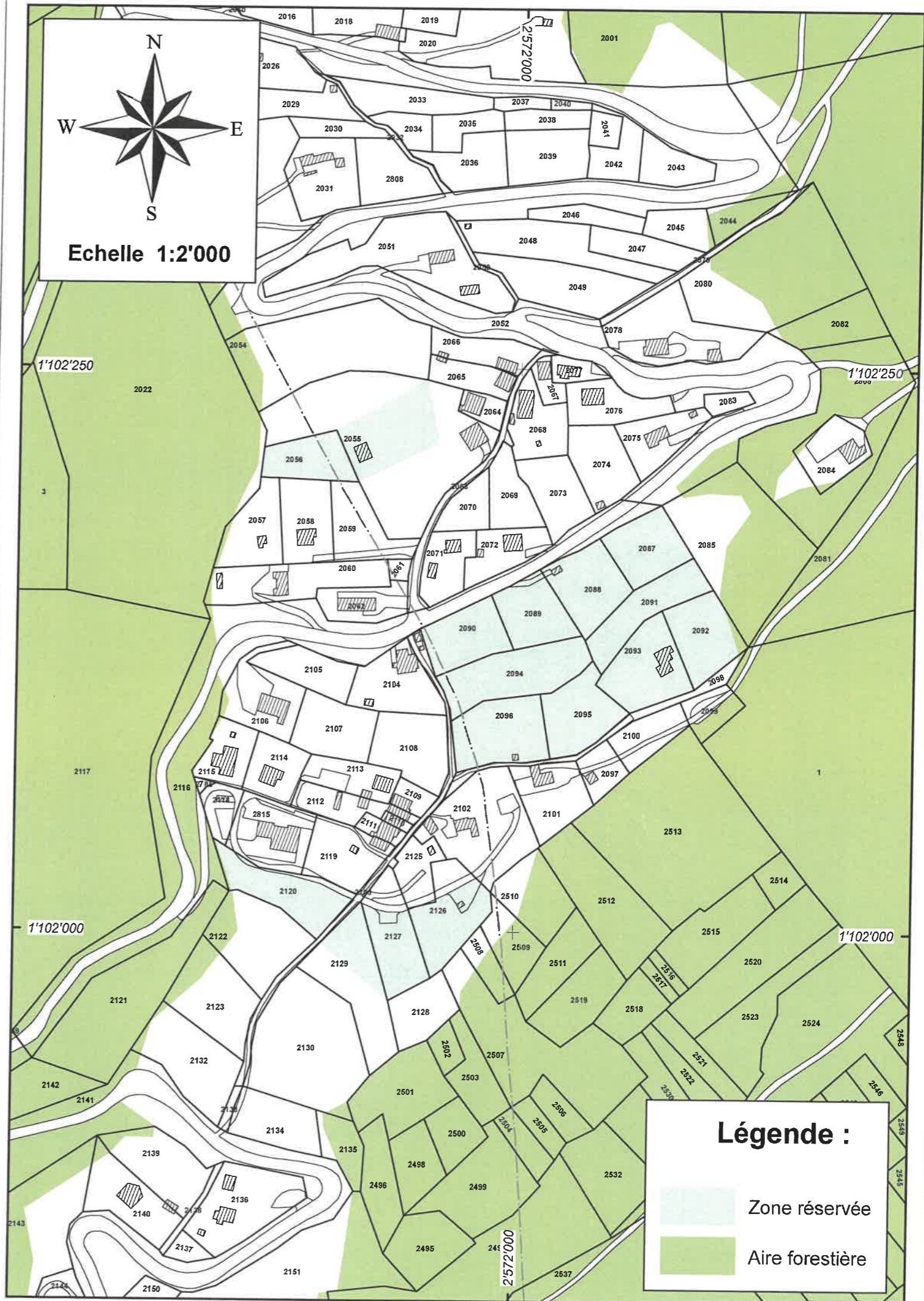
Mandat n° 21/135

R:\Bovernier\Zone\21135_zones_reservees\MAP\2000_reservee_Bemont.mxd

Monthey, le 26.01.2021



Auteur du plan : ALPA, Urbanisme et aménagement du territoire, Sion-Martigny
Informatisation du plan : Bureau de géomètre Jean-Michel Vuadens SA à Monthey





**CANTON DU VALAIS
COMMUNE DE BOVERNIER**



PLAN D'AFFECTATION DES ZONES

ZONE RESERVEE

Secteur "Le Crêtet"

Echelle 1:2'000

Adopté par le Conseil municipal, le 14 janvier 2021

Le Président



Le Secrétaire

Philippe Vuadens
Philippe Vuadens
géomètre breveté :

Mandat n° 21/135

R:\Bovernier\Zone\21135_zones_reservees\MAP\2000_reservee_Cretet.mxd

Monthey, le 26.01.2021



Auteur du plan : ALPA, Urbanisme et aménagement du territoire, Sion-Martigny
Informatisation du plan : Bureau de géomètre Jean-Michel Vuadens SA à Monthey

