

**Aux citoyennes et citoyens  
de la commune de Bovernier**

## **CONVOCAATION**

Chères citoyennes, chers citoyens,

Nous nous permettons de vous rappeler que l'assemblée primaire est convoquée le

**jeudi 4 décembre 2014 à 19 h 30**  
**à la salle polyvalente de Bovernier**

avec l'ordre du jour suivant :

1. Salutations d'usage
2. Budget de la commune 2015, plan quadriennal et commentaires
3. Budget de la bourgeoisie 2015
4. Approbation des budgets 2015
5. Rapport des conseillers/ères communaux
6. Message du président de la commune
7. Divers

Le budget 2015 dans son intégralité est à disposition des intéressés auprès du secrétariat communal ainsi que sur le site internet de la commune [www.bovernier.ch](http://www.bovernier.ch)

Nous terminerons la soirée autour d'un vin chaud, du vin froid aussi et d'un morceau de pain de seigle et de fromage.

Au plaisir de vous rencontrer nombreux, nous vous présentons, chères citoyennes, chers citoyens, nos meilleures salutations.

**Administration Communale**

**Le Président**

**Le Secrétaire**



# Commune de Bovernier

## Budget 2015

### Le budget

Nous avons le plaisir de vous soumettre le budget de l'exercice 2015, tel qu'arrêté par le Conseil municipal le jeudi 23 octobre, conformément aux dispositions des articles 22 et suivants de l'ordonnance sur la gestion financière des communes (Ofinco) du 16 juin 2004.

Les comptes de fonctionnement et d'investissement sont à disposition au bureau communal et visibles sur notre site internet : [www.bovernier.ch](http://www.bovernier.ch)

### Commentaire

Le budget qui vous est présenté laisse encore une marge d'autofinancement appréciable. A l'image des autres budgets élaborés ces dernières années, notre marge d'autofinancement repose principalement sur le bénéfice réalisé par la vente de notre production d'électricité. A signaler aussi une augmentation de notre participation à différents projets comme le renouvellement de la mensuration officielle (135'000 francs sur trois ans) ou encore un montant de quelque 44'000 francs par année pour participer aux couts des personnes se trouvant dans des homes.

### Compte de fonctionnement

Le compte de fonctionnement qui vous est soumis fait ressortir une marge d'autofinancement de 708'580 francs. Le précédent budget, pour l'exercice 2014, laissait une marge de manœuvre un peu moins confortable avec 604'885 francs.

Les revenus se montent à 5'949'550 francs et les charges à 6'009'970 francs. L'excédent de charge du compte de fonctionnement après les amortissements est de 60'420 francs.

### Compte d'investissement

Le total des investissements bruts se monte à 1'046'500 francs selon la liste ci-dessous:

Complexe scolaire	5'000.00	francs
Réseau des eaux usées	10'000.00	francs
Laves torrentielles Durnand II	10'000.00	francs
Réseau routier cantonal	13'000.00	francs
Télé-réseau	20'000.00	francs
Plan de zone	20'000.00	francs
STEP de Martigny	25'500.00	francs
Réseau d'eau potable	35'000.00	francs

Eclairage public	35'000.00	francs
Cycle d'Orientation de Martigny	75'000.00	francs
Véhicule communal	75'000.00	francs
Cimetière-Columbariums	80'000.00	francs
Défense Chandolin	80'000.00	francs
Défense du Poupro	130'000.00	francs
Réseau routier communal	175'000.00	francs
Réseau électrique	258'000.00	francs

De ces investissements, il y a lieu de déduire des participations et subventions de tiers de 250'760 francs.

### Modification du capital

Nous résumons comme suit le résultat escompté pour l'exercice 2014 :

	<b>Budget 2015</b>	<b>Budget 2014</b>	<b>Comptes 2013</b>
Investissements nets	795'740.00	776'500.00	877'727.34
Insuffisance de financement	87'160.00	171'615.00	-598.03
Amortissements	769'000.00	714'000.00	849'226.34
Evolution de la fortune	<b>-60'420.00</b>	<b>-109'115.00</b>	29'099.03
<b>Marge d'autofinancement</b>	<b>708'580.00</b>	<b>604'885.00</b>	<b>878'325.37</b>

L'insuffisance constatée résulte principalement de lourds investissements à consentir pour notre réseau électrique et le réseau d'eau potable, notamment sur la route des écoles. La rénovation du mur du cimetière et la pose de nouvelles niches pour les urnes pèsent aussi sur ce budget. Cette insuffisance de financement est en légère diminution par rapport au budget précédent et confirme notre volonté d'arriver à un équilibre.

Avec une fortune de la Municipalité de 5'314'047.33 francs au 31 décembre 2013, au terme d'une série de lourds investissements, on peut considérer que notre situation reste favorable. L'excédent de charges prévu en 2015 n'est pas de nature à changer cette appréciation positive.

### Conclusion

Le budget présenté se base sur les éléments connus par le Conseil communal au moment de sa rédaction. Il faut avoir à l'esprit que des éléments importants peuvent l'influencer de manière sensible, notamment les fluctuations du marché de l'électricité et les critères pour toucher la péréquation financière.

Le Président



Marcel Gay

# Récapitulation du compte administratif

	Budget 2015				Budget 2014				Comptes 2013			
	Fonctionnement		Investissements		Fonctionnement		Investissements		Fonctionnement		Investissements	
	Charges	Revenus	Dépenses	Recettes	Charges	Revenus	Dépenses	Recettes	Charges	Revenus	Dépenses	Recettes
0 Administration générale	541'480.00	23'000.00			523'200.00	22'000.00	45'000.00		533'972.69	23'350.00		
1 Sécurité publique	222'240.00	17'000.00			147'225.00	16'000.00	19'000.00		152'997.80	18'523.60		
2 Enseignement et formation	981'520.00	62'500.00	80'000.00		990'720.00	63'500.00			1'067'415.29	63'788.50	21'762.00	74'013.00
3 Culture, loisirs & culte	188'580.00	73'000.00	20'000.00	7'000.00	146'000.00	80'000.00	15'000.00	2'000.00	211'021.10	76'190.40	10'000.00	6'300.00
4 Santé	63'100.00				59'580.00				45'123.40			
5 Prévoyance sociale	489'030.00	60'900.00			517'570.00	34'900.00			424'294.73	69'486.18		
6 Trafic	664'120.00	19'000.00	263'000.00		607'570.00	19'000.00	300'000.00		764'714.52	21'709.65	553'139.27	
7 Protection/aménagement/environnement	413'840.00	180'000.00	390'500.00	235'760.00	380'460.00	172'000.00	114'500.00	27'000.00	475'659.05	180'909.90	111'897.42	56'310.15
8 Economie publique	2'258'310.00	2'890'200.00	293'000.00	8'000.00	2'069'540.00	2'635'100.00	315'000.00	3'000.00	2'262'981.88	2'983'817.89	320'661.80	3'110.00
9 Finances & Impôts	187'750.00	2'623'950.00			157'900.00	2'448'150.00			183'636.43	2'713'139.80		
<b>Total</b>	<b>6'009'970.00</b>	<b>5'949'550.00</b>	<b>1'046'500.00</b>	<b>250'760.00</b>	<b>5'599'765.00</b>	<b>5'490'650.00</b>	<b>808'500.00</b>	<b>32'000.00</b>	<b>6'121'816.89</b>	<b>6'150'915.92</b>	<b>1'017'460.49</b>	<b>139'733.15</b>
Excédent de revenus ou de charges		60'420.00				109'115.00			29'099.03			
Investissements nets				795'740.00				776'500.00				877'727.34
	6'009'970.00	6'009'970.00	1'046'500.00	1'046'500.00	5'599'765.00	5'599'765.00	808'500.00	808'500.00	6'150'915.92	6'150'915.92	1'017'460.49	1'017'460.49
			<b>Financement des investissements</b>				<b>Financement des investissements</b>				<b>Financement des investissements</b>	
Investissements (désinvestissements) nets				795'740.00				776'500.00				877'727.34
Amortissements du patrimoine administratif				769'000.00				714'000.00				743'229.34
Amortissements complémentaires du patrimoine administratif				0.00				0.00				105'997.00
Excédent de revenus / (charges) du compte de fonctionnement				-60'420.00				-109'115.00				29'099.03
<b>Découvert / (excédent) de financement</b>				<b>87'160.00</b>				<b>171'615.00</b>				<b>-598.03</b>
			<b>Modification du capital</b>				<b>Modification du capital</b>				<b>Modification du capital</b>	
Report au bilan des investissements nets				795'740.00				776'500.00				877'727.34
Insuffisance / (excédent) de financement				87'160.00				171'615.00				-598.03
Report des amortissements au bilan				769'000.00				714'000.00				849'226.34
<b>Augmentation / (diminution) de la fortune nette</b>				<b>-60'420.00</b>				<b>-109'115.00</b>				<b>29'099.03</b>
<b>Marge d'auto-financement</b>				<b>708'580.00</b>				<b>604'885.00</b>				<b>878'325.37</b>

(Les termes entre parenthèses s'appliquent aux chiffres négatifs)



Amortissements de la planification	Comptes	Budget		Plan financier	Plan financier	Plan financier	Plan financier	Plan financier	Plan financier	Plan financier	Plan financier	Plan financier
	2013	2014	2015	2016	2017	2018	2019	2020	2021	2022	2023	2024
Patrimoine administratif de l'année précédente sans les prêts et participations permanentes		6'535'007.00	6'597'507.00	6'624'247.00	6'562'247.00	6'506'247.00	6'456'247.00	6'412'247.00	6'412'247.00	6'412'247.00	6'412'247.00	6'412'247.00
Investissements nets sans les prêts et participations permanentes (selon le budget des investissements)	+	776'500.00	795'740.00	650'000.00	650'000.00	650'000.00	650'000.00	-	-	-	-	-
<b>Patrimoine administratif sans les prêts et participations permanentes (avant les amortissements)</b>	<b>=</b>	<b>7'384'233.34</b>	<b>7'311'507.00</b>	<b>7'393'247.00</b>	<b>7'274'247.00</b>	<b>7'212'247.00</b>	<b>7'156'247.00</b>	<b>7'106'247.00</b>	<b>6'412'247.00</b>	<b>6'412'247.00</b>	<b>6'412'247.00</b>	<b>6'412'247.00</b>
Amortissements ordinaires effectués resp. budgétés du patrimoine administratif sans les prêts et participations permanentes	-	743'229.34	714'000.00	769'000.00	712'000.00	706'000.00	700'000.00	694'000.00	-	-	-	-
Amortissements complémentaires effectués resp. budgétés du patrimoine administratif sans les prêts et participations permanentes	-	105'997.00	-	-	-	-	-	-	-	-	-	-
<b>Patrimoine administratif sans les prêts et participations permanentes (après les amortissements)</b>	<b>=</b>	<b>6'535'007.00</b>	<b>6'597'507.00</b>	<b>6'624'247.00</b>	<b>6'562'247.00</b>	<b>6'506'247.00</b>	<b>6'456'247.00</b>	<b>6'412'247.00</b>	<b>6'412'247.00</b>	<b>6'412'247.00</b>	<b>6'412'247.00</b>	<b>6'412'247.00</b>
<b>Contrôle des amortissements ordinaires selon le loi</b>												
Patrimoine administratif sans les prêts et participations permanentes (avant les amortissements)		7'384'233.34	7'311'507.00	7'393'247.00	7'274'247.00	7'212'247.00	7'156'247.00	7'106'247.00	6'412'247.00	6'412'247.00	6'412'247.00	6'412'247.00
10 % amortissements ordinaires du patrimoine administratif sans les prêts et participations permanentes (avant les amortissements)		738'423.33	731'150.70	739'324.70	727'424.70	721'224.70	715'624.70	710'624.70	641'224.70	641'224.70	641'224.70	641'224.70
Ecart par rapport aux amortissements ordinaires effectués resp. budgétés du patrimoine administratif sans les prêts et participations permanentes		4'806.01	-17'150.70	29'675.30	-15'424.70	-15'224.70	-15'624.70	-16'624.70	-641'224.70	-641'224.70	-641'224.70	-641'224.70

## Aperçu du compte administratif

Comptes  
2013

Budget  
2014

Budget  
2015

### Compte de fonctionnement

Résultat avant amortissements comptables				
Charges financières	- fr.	5'272'590.55	4'885'765.00	5'240'970.00
Revenus financiers	+ fr.	6'150'915.92	5'490'650.00	5'949'550.00
<b>Marge d'autofinancement (négative)</b>	= fr.	-	-	-
<b>Marge d'autofinancement</b>	= fr.	<b>878'325.37</b>	<b>604'885.00</b>	<b>708'580.00</b>
Résultat après amortissements comptables				
Marge d'autofinancement (négative)	- fr.	-	-	-
Marge d'autofinancement	+ fr.	878'325.37	604'885.00	708'580.00
Amortissements ordinaires	- fr.	743'229.34	714'000.00	769'000.00
Amortissements complémentaires	- fr.	105'997.00	-	-
Amortissement du découvert au bilan	- fr.	-	-	-
<b>Excédent de charges</b>	= fr.	-	<b>109'115.00</b>	<b>60'420.00</b>
<b>Excédent de revenus</b>	= fr.	<b>29'099.03</b>	-	-

### Compte des investissements

Dépenses	+ fr.	1'017'460.49	808'500.00	1'046'500.00
Recettes	- fr.	139'733.15	32'000.00	250'760.00
<b>Investissements nets</b>	= fr.	<b>877'727.34</b>	<b>776'500.00</b>	<b>795'740.00</b>
<b>Investissements nets (négatifs)</b>	= fr.	-	-	-

### Financement

Marge d'autofinancement (négative)	- fr.	-	-	-
Marge d'autofinancement	+ fr.	878'325.37	604'885.00	708'580.00
Investissements nets	- fr.	877'727.34	776'500.00	795'740.00
Investissements nets (négatifs)	+ fr.	-	-	-
<b>Insuffisance de financement</b>	= fr.	-	<b>171'615.00</b>	<b>87'160.00</b>
<b>Excédent de financement</b>	= fr.	<b>598.03</b>	-	-

Aperçu du compte annuel		Comptes 2013		Budget 2014		Budget 2015	
<b>Compte de fonctionnement</b>		Charges	Revenus	Charges	Revenus	Charges	Revenus
Total des charges (amortissements inclus)		6'121'816.89		5'599'765.00		6'009'970.00	
Total des revenus			6'150'915.92		5'490'650.00		5'949'550.00
<b>Excédent de revenus</b>		<b>29'099.03</b>		-		-	
<b>Excédent de charges</b>			-		<b>109'115.00</b>		<b>60'420.00</b>
Total		6'150'915.92	6'150'915.92	5'599'765.00	5'599'765.00	6'009'970.00	6'009'970.00
<b>Compte des investissements</b>		Dépenses	Recettes	Dépenses	Recettes	Dépenses	Recettes
Total des dépenses reportées au bilan		1'017'460.49		808'500.00		1'046'500.00	
Total des recettes reportées au bilan			139'733.15		32'000.00		250'760.00
<b>Investissements nets 3)</b>			<b>877'727.34</b>		<b>776'500.00</b>		<b>795'740.00</b>
Total		1'017'460.49	1'017'460.49	808'500.00	808'500.00	1'046'500.00	1'046'500.00
<b>Financement</b>							
Report des investissements nets		877'727.34		776'500.00		795'740.00	
Report des amortissements ordinaires du patrimoine administratif			743'229.34		714'000.00		769'000.00
Report des amortissements complémentaires du patrimoine administratif			105'997.00		-		-
Report des amortissements du découvert du bilan			-		-		-
Excédent de revenus du compte de fonctionnement			29'099.03		-		-
Excédent de charges du compte de fonctionnement		-		109'115.00		60'420.00	
<b>Excédent de financement</b>		<b>598.03</b>		-		-	
<b>Insuffisance de financement</b>			-		<b>171'615.00</b>		<b>87'160.00</b>
Total		878'325.37	878'325.37	885'615.00	885'615.00	856'160.00	856'160.00
<b>Modification du capital</b>							
Report de l'excédent de financement			598.03		-		-
Report de l'insuffisance de financement		-		171'615.00		87'160.00	
Report des dépenses d'investissement au bilan			1'017'460.49		808'500.00		1'046'500.00
Report des recettes d'investissement au bilan		139'733.15		32'000.00		250'760.00	
Report des amortissements au bilan		849'226.34		714'000.00		769'000.00	
<b>Augmentation de la fortune nette</b>		<b>29'099.03</b>		-		-	
<b>Diminution de la fortune nette</b>			-		<b>109'115.00</b>		<b>60'420.00</b>
Total		1'018'058.52	1'018'058.52	917'615.00	917'615.00	1'106'920.00	1'106'920.00

3) Remarque: si négatif = excédent de recettes du compte des investissements



**Compte de fonctionnement selon les tâches**

Comptes 2013

Budget 2014

Budget 2015

	Comptes 2013		Budget 2014		Budget 2015	
	Charges	Revenus	Charges	Revenus	Charges	Revenus
0 Administration générale	533'972.69	23'350.00	523'200.00	22'000.00	541'480.00	23'000.00
1 Sécurité publique	152'997.80	18'523.60	147'225.00	16'000.00	222'240.00	17'000.00
2 Enseignement et formation	1'067'415.29	63'788.50	990'720.00	63'500.00	981'520.00	62'500.00
3 Culture, loisirs et culte	211'021.10	76'190.40	146'000.00	80'000.00	188'580.00	73'000.00
4 Santé	45'123.40	-	59'580.00	-	63'100.00	-
5 Prévoyance sociale	424'294.73	69'486.18	517'570.00	34'900.00	489'030.00	60'900.00
6 Trafic	764'714.52	21'709.65	607'570.00	19'000.00	664'120.00	19'000.00
7 Protection et aménagement de l'environnement, yc eau, égouts, déchets	475'659.05	180'909.90	380'460.00	172'000.00	413'840.00	180'000.00
8 Economie publique, yc services industriels	2'262'981.88	2'983'817.89	2'069'540.00	2'635'100.00	2'258'310.00	2'890'200.00
9 Finances et impôts	183'636.43	2'713'139.80	157'900.00	2'448'150.00	187'750.00	2'623'950.00
<b>Total des charges et des revenus</b>	<b>6'121'816.89</b>	<b>6'150'915.92</b>	<b>5'599'765.00</b>	<b>5'490'650.00</b>	<b>6'009'970.00</b>	<b>5'949'550.00</b>
<b>Excédent de charges</b>		-		<b>109'115.00</b>		<b>60'420.00</b>
<b>Excédent de revenus</b>	<b>29'099.03</b>		-		-	

## Compte de fonctionnement selon les natures

Comptes 2013

Budget 2014

Budget 2015

	Charges	Revenus	Charges	Revenus	Charges	Revenus
30 Charges de personnel	693'328.05		695'185.00		712'190.00	
31 Biens, services et marchandises	3'185'747.06		2'744'530.00		3'041'500.00	
32 Intérêts passifs	82'424.63		84'400.00		108'750.00	
33 Amortissements	877'616.39		724'000.00		779'000.00	
34 Parts à des contributions sans affectation	14'851.75		15'000.00		15'000.00	
35 Dédommagements versés à des collectivités publiques	348'451.05		327'250.00		360'750.00	
36 Subventions accordées	894'397.96		984'400.00		967'780.00	
37 Subventions redistribuées	-		-		-	
38 Attributions aux financements spéciaux	-		-		-	
39 Imputations internes	25'000.00		25'000.00		25'000.00	
40 Impôts		1'750'005.75		1'642'000.00		1'707'000.00
41 Patentes et concessions		587'633.65		516'500.00		556'000.00
42 Revenus des biens		236'477.50		110'450.00		119'750.00
43 Contributions		3'329'210.27		2'937'600.00		3'221'700.00
44 Parts à des recettes et contributions sans affectation		189'272.15		229'200.00		291'200.00
45 Restitutions de collectivités publiques		3'384.00		3'400.00		3'400.00
46 Subventions		29'932.60		26'500.00		25'500.00
47 Subventions à redistribuer		-		-		-
48 Prélèvements sur les financements spéciaux		-		-		-
49 Imputations internes		25'000.00		25'000.00		25'000.00
<b>Total des charges et des revenus</b>	<b>6'121'816.89</b>	<b>6'150'915.92</b>	<b>5'599'765.00</b>	<b>5'490'650.00</b>	<b>6'009'970.00</b>	<b>5'949'550.00</b>
<b>Excédent de charges</b>		-		109'115.00		60'420.00
<b>Excédent de revenus</b>	29'099.03		-		-	

**Compte des investissements selon les tâches**

Comptes 2013

Budget 2014

Budget 2015

	Comptes 2013		Budget 2014		Budget 2015	
	Dépenses	Recettes	Dépenses	Recettes	Dépenses	Recettes
0 Administration générale	-	-	45'000.00	-	-	-
1 Sécurité publique	-	-	19'000.00	-	-	-
2 Enseignement et formation	21'762.00	74'013.00	-	-	80'000.00	-
3 Culture, loisirs et culte	10'000.00	6'300.00	15'000.00	2'000.00	20'000.00	7'000.00
4 Santé	-	-	-	-	-	-
5 Prévoyance sociale	-	-	-	-	-	-
6 Trafic	553'139.27	-	315'000.00	-	263'000.00	-
7 Protection et aménagement de l'environnement, yc eau, égouts, déchets	111'897.42	56'310.15	114'500.00	27'000.00	390'500.00	235'760.00
8 Economie publique, yc services industriels	320'661.80	3'110.00	300'000.00	3'000.00	293'000.00	8'000.00
9 Finances et impôts	-	-	-	-	-	-
<b>Total des dépenses et des recettes</b>	<b>1'017'460.49</b>	<b>139'733.15</b>	<b>808'500.00</b>	<b>32'000.00</b>	<b>1'046'500.00</b>	<b>250'760.00</b>
<b>Excédent de dépenses</b>		<b>877'727.34</b>		<b>776'500.00</b>		<b>795'740.00</b>
<b>Excédent de recettes</b>	-		-		-	

## Compte des investissements selon les natures

Comptes 2013

Budget 2014

Budget 2015

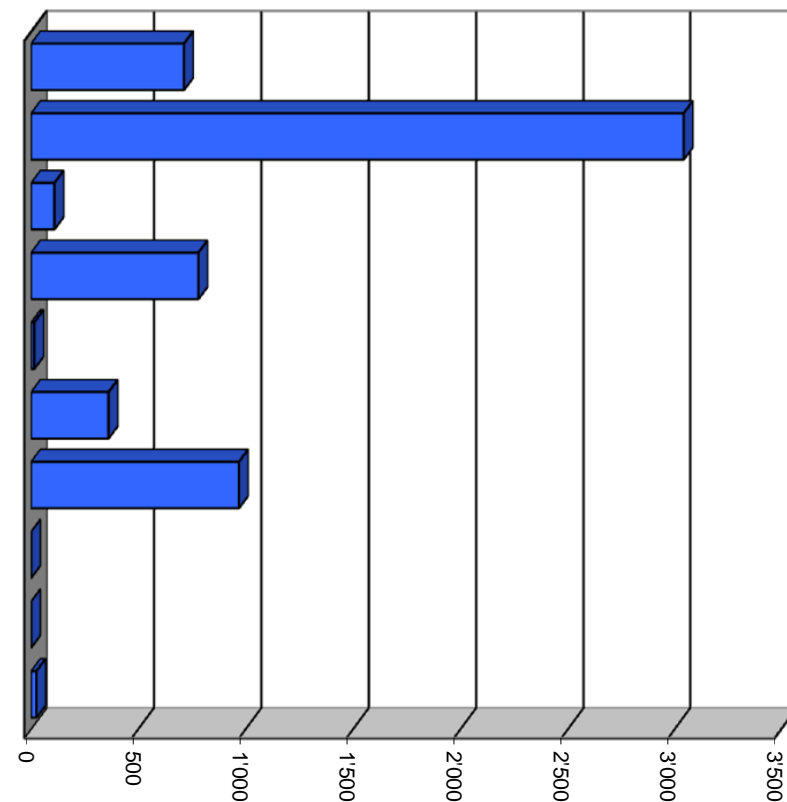
	Comptes 2013		Budget 2014		Budget 2015	
	Dépenses	Recettes	Dépenses	Recettes	Dépenses	Recettes
50 Investissements propres	978'651.89		778'500.00		933'000.00	
52 Prêts et participations permanentes	-		-		-	
56 Subventions accordées	38'808.60		30'000.00		113'500.00	
57 Subventions redistribuées	-		-		-	
58 Autres dépenses activables	-		-		-	
60 Transferts au patrimoine financier		-		-		-
61 Contributions de tiers		45'278.00		25'000.00		67'000.00
62 Remboursement de prêts et participations permanentes		-		-		-
63 Facturation à des tiers		-		-		-
64 Remboursement de subventions acquises		-		-		-
66 Subventions acquises		94'455.15		7'000.00		183'760.00
67 Subventions à redistribuer		-		-		-
<b>Total des dépenses et des recettes</b>	<b>1'017'460.49</b>	<b>139'733.15</b>	<b>808'500.00</b>	<b>32'000.00</b>	<b>1'046'500.00</b>	<b>250'760.00</b>
<b>Excédent de dépenses</b>		<b>877'727.34</b>		<b>776'500.00</b>		<b>795'740.00</b>
<b>Excédent de recettes</b>	-		-		-	

## Comptes de fonctionnement selon les natures, charges

30 Charges de personnel	11.9%	712'190
31 Biens, services et marchandises	50.6%	3'041'500
32 Intérêts passifs	1.8%	108'750
33 Amortissements	13.0%	779'000
34 Parts à des contributions sans affectation	0.2%	15'000
35 Dédommagements versés à des collectivités publiques	6.0%	360'750
36 Subventions accordées	16.1%	967'780
37 Subventions redistribuées	0.0%	0
38 Attributions aux financements spéciaux	0.0%	0
39 Imputations internes	0.4%	25'000

**Total**

**6'009'970**



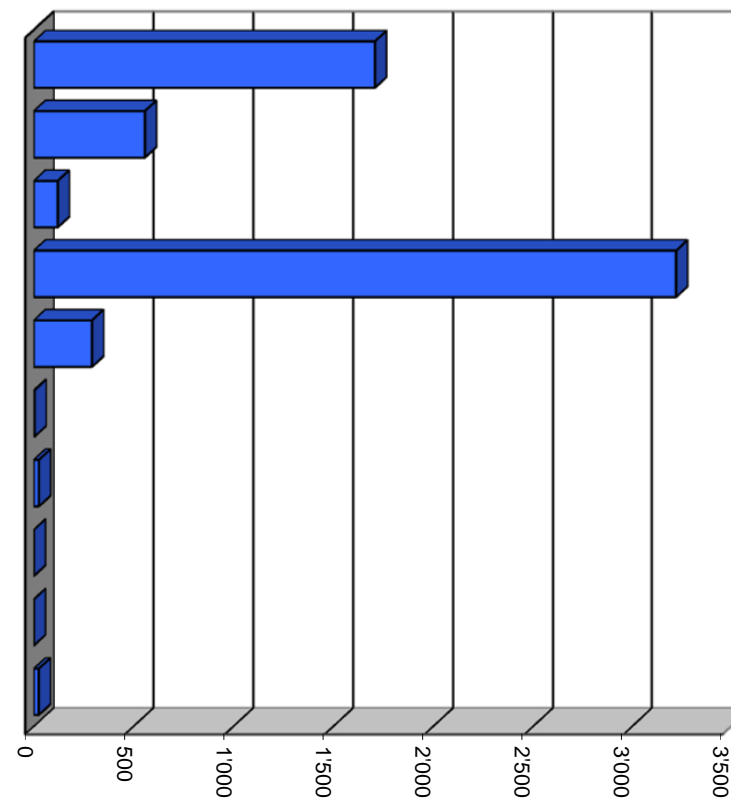
Milliers

## Comptes de fonctionnement selon les natures, revenus

40 Impôts	28.7%	1'707'000
41 Patentes et concessions	9.3%	556'000
42 Revenus des biens	2.0%	119'750
43 Contributions	54.2%	3'221'700
44 Parts à des recettes et contributions sans affectation	4.9%	291'200
45 Restitutions de collectivités publiques	0.1%	3'400
46 Subventions	0.4%	25'500
47 Subventions à redistribuer	0.0%	0
48 Prélèvements sur les financements spéciaux	0.0%	0
49 Imputations internes	0.4%	25'000

**Total**

**5'949'550**



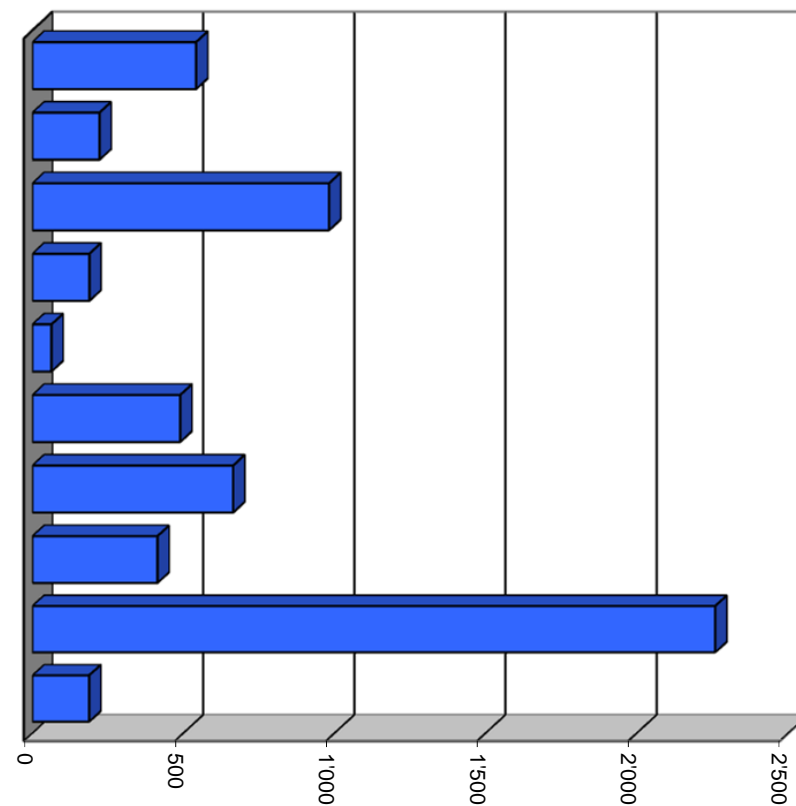
Milliers

## Comptes de fonctionnement selon les tâches, charges

0	Administration générale	9.0%	541'480
1	Sécurité publique	3.7%	222'240
2	Enseignement et formation	16.3%	981'520
3	Culture, loisirs et culte	3.1%	188'580
4	Santé	1.0%	63'100
5	Prévoyance sociale	8.1%	489'030
6	Trafic	11.1%	664'120
7	Protection et aménagement de l'environnement, yc eau, égouts, déchets	6.9%	413'840
8	Economie publique, yc services industriels	37.6%	2'258'310
9	Finances et impôts	3.1%	187'750

**Total**

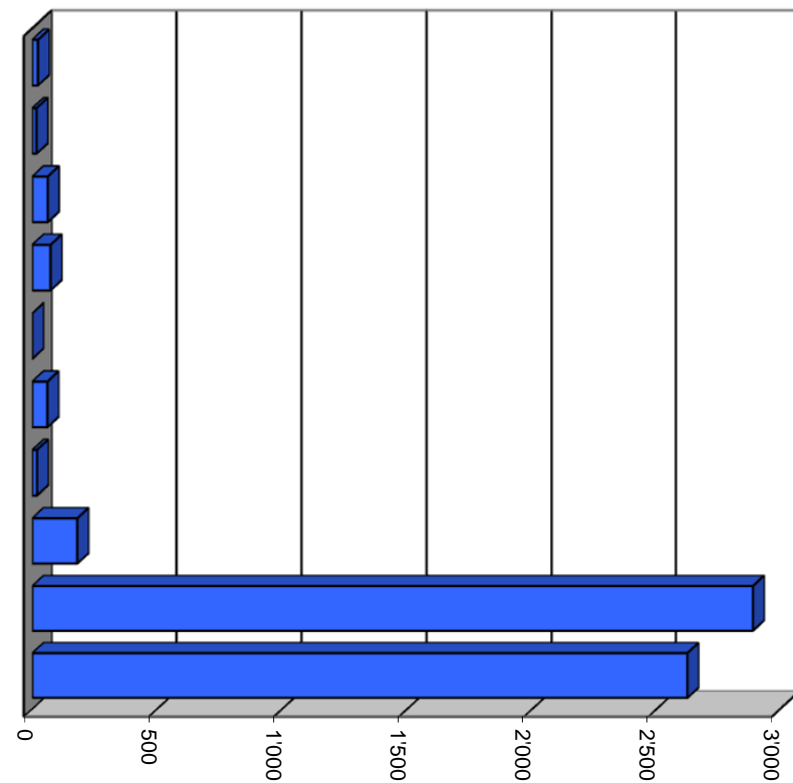
**6'009'970**



Milliers

## Comptes de fonctionnement selon les tâches, revenus

0	Administration générale	0.4%	23'000
1	Sécurité publique	0.3%	17'000
2	Enseignement et formation	1.1%	62'500
3	Culture, loisirs et culte	1.2%	73'000
4	Santé	0.0%	0
5	Prévoyance sociale	1.0%	60'900
6	Trafic	0.3%	19'000
7	Protection et aménagement de l'environnement, yc eau, égouts, déchets	3.0%	180'000
8	Economie publique, yc services industriels	48.6%	2'890'200
9	Finances et impôts	44.1%	2'623'950
<b>Total</b>			<b>5'949'550</b>



Milliers

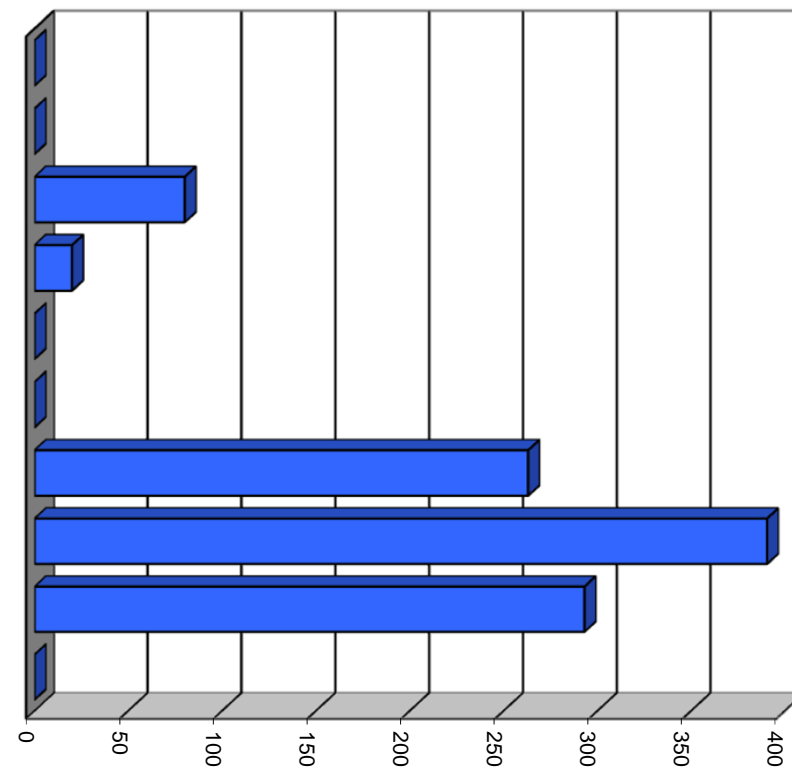


## Comptes des investissements selon les tâches, dépenses

0	Administration générale	0.0%	0
1	Sécurité publique	0.0%	0
2	Enseignement et formation	7.6%	80'000
3	Culture, loisirs et culte	1.9%	20'000
4	Santé	0.0%	0
5	Prévoyance sociale	0.0%	0
6	Trafic	25.1%	263'000
7	Protection et aménagement de l'environnement, yc eau, égouts, déchets	37.3%	390'500
8	Economie publique, yc services industriels	28.0%	293'000
9	Finances et impôts	0.0%	0

**Total**

**1'046'500**



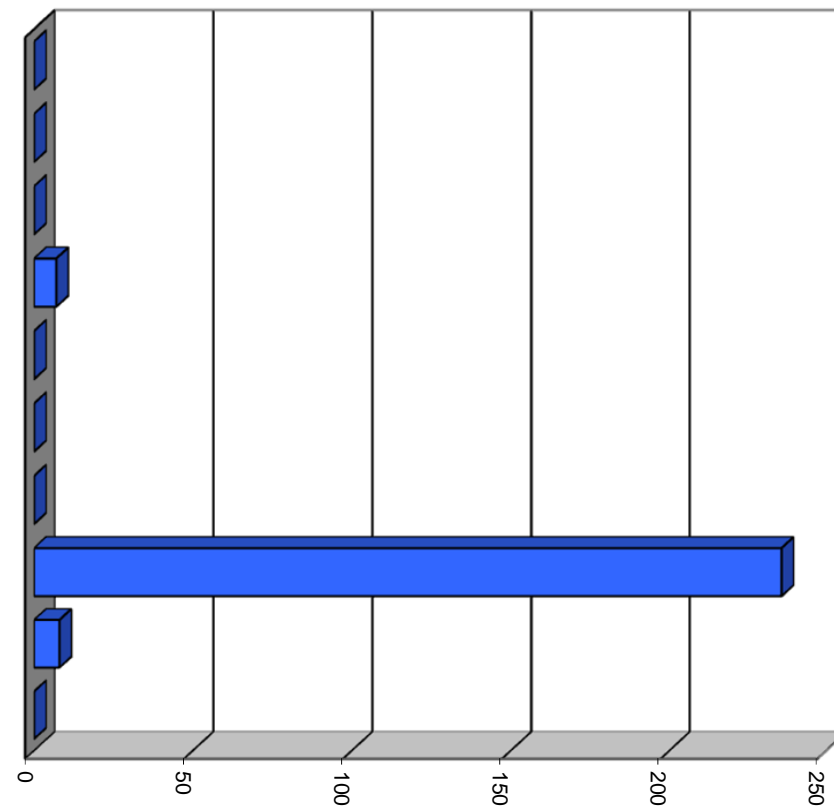
Milliers

## Comptes des investissements selon les tâches, recettes

0	Administration générale	0.0%	0
1	Sécurité publique	0.0%	0
2	Enseignement et formation	0.0%	0
3	Culture, loisirs et culte	2.8%	7'000
4	Santé	0.0%	0
5	Prévoyance sociale	0.0%	0
6	Trafic	0.0%	0
7	Protection et aménagement de l'environnement, yc eau, égouts, déchets	94.0%	235'760
8	Economie publique, yc services industriels	3.2%	8'000
9	Finances et impôts	0.0%	0

**Total**

**250'760**



Milliers

1. Degré d'autofinancement (I1)		MCH	2013	2014	2015	2016	2017	2018	2019	2020	2021	2022	2023	2024
Excédent de revenus du compte de fonctionnement	+ fr.		29'099.03	-	-	-	-	-	-	-	-	-	-	-
Excédent de charges du compte de fonctionnement	- fr.		-	109'115.00	60'420.00	162'000.00	156'000.00	150'000.00	144'000.00	-	-	-	-	-
Amortissements du patrimoine administratif	331 + fr.		743'229.34	714'000.00	769'000.00	712'000.00	706'000.00	700'000.00	694'000.00	-	-	-	-	-
Amortissements complémentaires du patrimoine administratif	332 + fr.		105'997.00	-	-	-	-	-	-	-	-	-	-	-
Amortissement du découvert du bilan	333 + fr.		-	-	-	-	-	-	-	-	-	-	-	-
<b>Autofinancement</b>	= fr.		<b>878'325.37</b>	<b>604'885.00</b>	<b>708'580.00</b>	<b>550'000.00</b>	<b>550'000.00</b>	<b>550'000.00</b>	<b>550'000.00</b>	-	-	-	-	-
Dépenses d'investissement reportées au bilan	5 + fr.		1'017'460.49	808'500.00	1'046'500.00	650'000.00	650'000.00	650'000.00	650'000.00	-	-	-	-	-
Recettes d'investissement reportées au bilan	6 - fr.		139'733.15	32'000.00	250'760.00	-	-	-	-	-	-	-	-	-
<b>Investissements nets</b>	= fr.		<b>877'727.34</b>	<b>776'500.00</b>	<b>795'740.00</b>	<b>650'000.00</b>	<b>650'000.00</b>	<b>650'000.00</b>	<b>650'000.00</b>	<b>-0.00</b>	<b>-0.00</b>	<b>-0.00</b>	<b>-0.00</b>	<b>-0.00</b>
Autofinancement x 100	=		100.1%	77.9%	89.0%	84.6%	84.6%	84.6%	84.6%	invest. nég	invest. nég	invest. nég	invest. nég	invest. nég
Investissements nets														

Valeurs indicatives	
I1 ≥ 100%	5 - très bien
80% ≤ I1 < 100%	4 - bien
60% ≤ I1 < 80%	3 - satisfaisant (à court terme)
0% ≤ I1 < 60%	2 - insuffisant
I1 < 0%	1 - très mauvais

2. Capacité d'autofinancement (I2)		MCH	2013	2014	2015	2016	2017	2018	2019	2020	2021	2022	2023	2024
Excédent de revenus du compte de fonctionnement	+ fr.		29 099.03	-	-	-	-	-	-	-	-	-	-	-
Excédent de charges du compte de fonctionnement	- fr.		-	109 115.00	60 420.00	162 000.00	156 000.00	150 000.00	144 000.00	-	-	-	-	-
Amortissements du patrimoine administratif	331 + fr.		743 229.34	714 000.00	769 000.00	712 000.00	706 000.00	700 000.00	694 000.00	-	-	-	-	-
Amortissements complémentaires du patrimoine administratif	332 + fr.		105 997.00	-	-	-	-	-	-	-	-	-	-	-
Amortissement du découvert du bilan	333 + fr.		-	-	-	-	-	-	-	-	-	-	-	-
<b>Autofinancement</b>	= fr.		<b>878 325.37</b>	<b>604 885.00</b>	<b>708 580.00</b>	<b>550 000.00</b>	<b>550 000.00</b>	<b>550 000.00</b>	<b>550 000.00</b>	-	-	-	-	-
Revenus du compte de fonctionnement	4 + fr.		6 150 915.92	5 490 650.00	5 949 550.00	5 650 000.00	5 700 000.00	5 750 000.00	5 800 000.00	-	-	-	-	-
Subventions redistribuées	47 - fr.		-	-	-	-	-	-	-	-	-	-	-	-
Prélèvements sur les financements spéciaux	48 - fr.		-	-	-	-	-	-	-	-	-	-	-	-
Imputations internes	49 - fr.		25 000.00	25 000.00	25 000.00	-	-	-	-	-	-	-	-	-
<b>Revenus financiers</b>	fr.		<b>6 125 915.92</b>	<b>5 465 650.00</b>	<b>5 924 550.00</b>	<b>5 650 000.00</b>	<b>5 700 000.00</b>	<b>5 750 000.00</b>	<b>5 800 000.00</b>	-	-	-	-	-
Autofinancement x 100	=		14.3%	11.1%	12.0%	9.7%	9.6%	9.6%	9.5%	#DIV/0!	#DIV/0!	#DIV/0!	#DIV/0!	#DIV/0!
Revenus financiers														

Valeurs indicatives	
I2 ≥ 20%	5 - très bien
15% ≤ I2 < 20%	4 - bien
8% ≤ I2 < 15%	3 - satisfaisant
0% ≤ I2 < 8%	2 - insuffisant
I2 < 0%	1 - très mauvais

3. Taux des amortissements ordinaires (I3)		MCH	2013	2014	2015	2016	2017	2018	2019	2020	2021	2022	2023	2024
Patrimoine administratif avant amortissement	+ fr.		7 384'233.34	7 311'507.00	7 393'247.00	7 274'247.00	7 212'247.00	7 156'247.00	7 106'247.00	6 412'247.00	6 412'247.00	6 412'247.00	6 412'247.00	6 412'247.00
Prêts et participations permanentes avant amortissement	- fr.		-	-	-	-	-	-	-	-	-	-	-	-
<b>Patrimoine administratif à amortir</b>	<b>= fr.</b>		<b>7 384'233.34</b>	<b>7 311'507.00</b>	<b>7 393'247.00</b>	<b>7 274'247.00</b>	<b>7 212'247.00</b>	<b>7 156'247.00</b>	<b>7 106'247.00</b>	<b>6 412'247.00</b>	<b>6 412'247.00</b>	<b>6 412'247.00</b>	<b>6 412'247.00</b>	<b>6 412'247.00</b>
<b>Amortissements ordinaires du patrimoine administratif</b>	<b>3310 = fr.</b>		<b>743'229.34</b>	<b>714'000.00</b>	<b>769'000.00</b>	<b>712'000.00</b>	<b>706'000.00</b>	<b>700'000.00</b>	<b>694'000.00</b>	<b>-</b>	<b>-</b>	<b>-</b>	<b>-</b>	<b>-</b>
Amortissements x 100	=		10.1%	9.8%	10.4%	9.8%	9.8%	9.8%	9.8%	0.0%	0.0%	0.0%	0.0%	0.0%
Patrimoine administratif à amortir														

**Amortissements ordinaires:**  
minimum 10 % du patrimoine administratif en application de l'art. 51, al. 1 de l'Ordonnance sur la gestion financière des communes du 16 juin 2004

Valeurs indicatives		
I3 ≥ 10%	5 - amortissements suffisants	
8% ≤ I3 < 10%	4 - amortissements moyens (à court terme)	
5% ≤ I3 < 8%	3 - amortissements faibles	
2% ≤ I3 < 5%	2 - amortissements insuffisants	
I3 < 2%	1 - amortissements nettement insuffisants	

4. Endettement net par habitant (I4)		MCH	2013	2014	2015	2016	2017	2018	2019	2020	2021	2022	2023	2024
Engagements courants	20 + fr.		727'421.17											
Dettes à court terme	21 + fr.		-											
Dettes à moyen et à long terme	22 + fr.		4'617'088.50											
Engagements envers des entités particulières	23 + fr.		-											
Provisions	24 + fr.		-											
Passifs transitoires	25 + fr.		1'315'809.80											
<b>Dettes brute</b>	= fr.		<b>6'660'319.47</b>											
<b>Ou</b>														
Total des passifs	2 + fr.		12'174'155.45											
Fortune nette	29 - fr.		5'314'047.33											
Financements spéciaux	28 - fr.		199'788.65											
<b>Dettes brute</b>	= fr.		<b>6'660'319.47</b>	6'831'934.47	6'919'094.47	7'019'094.47	7'119'094.47	7'219'094.47	7'319'094.47	7'319'094.47	7'319'094.47	7'319'094.47	7'319'094.47	7'319'094.47
Disponibilités	10 fr.		477'907.34											
Avoir	11 + fr.		1'331'723.16											
Placements	12 + fr.		2'279'801.00											
Actifs transitoires	13 + fr.		1'549'716.95											
<b>Patrimoine financier réalisable</b>	= fr.		<b>5'639'148.45</b>	5'639'148.45	5'639'148.45	5'639'148.45	5'639'148.45	5'639'148.45	5'639'148.45	5'639'148.45	5'639'148.45	5'639'148.45	5'639'148.45	5'639'148.45
<b>Endettement net</b>			<b>1'021'171.02</b>	1'192'786.02	1'279'946.02	1'379'946.02	1'479'946.02	1'579'946.02	1'679'946.02	1'679'946.02	1'679'946.02	1'679'946.02	1'679'946.02	1'679'946.02
Nombre d'habitant (population STATPOP année N-1)			850	865	880	0	0	0	0	0	0	0	0	0
<b>Dettes brute – Patrimoine financier réalisable</b>	=		<b>1'201</b>	1'379	1'454	#DIV/0!	#DIV/0!	#DIV/0!	#DIV/0!	#DIV/0!	#DIV/0!	#DIV/0!	#DIV/0!	#DIV/0!
Nombre d'habitant (population STATPOP année N-1)														

Valeurs indicatives	
I4 < 3'000	5 - endettement faible
3'000 ≤ I4 < 5'000	4 - endettement mesuré
5'000 ≤ I4 < 7'000	3 - endettement important
7'000 ≤ I4 < 9'000	2 - endettement très important
I4 ≥ 9'000	1 - endettement excessif

5. Taux du volume de la dette brute (I5)		MCH	2013	2014	2015	2016	2017	2018	2019	2020	2021	2022	2023	2024
Engagements courants	20 + fr.		727'421.17											
Dettes à court terme	21 + fr.		-											
Dettes à moyen et long termes	22 + fr.		4'617'088.50											
Engagements envers des entités particulières	23 + fr.		-											
Provisions	24 + fr.		-											
Passifs transitoires	25 + fr.		1'315'809.80											
<b>Dette brute</b>	= fr.		<b>6'660'319.47</b>											
Ou														
Total des passifs	2 + fr.		12'174'155.45											
Fortune nette	29 - fr.		5'314'047.33											
Financements spéciaux	28 - fr.		199'788.65											
<b>Dette brute</b>	= fr.		<b>6'660'319.47</b>	6'831'934.47	6'919'094.47	7'019'094.47	7'119'094.47	7'219'094.47	7'319'094.47	7'319'094.47	7'319'094.47	7'319'094.47	7'319'094.47	7'319'094.47
Revenus du compte de fonctionnement	4 + fr.		6'150'915.92	5'490'650.00	5'949'550.00	5'650'000.00	5'700'000.00	5'750'000.00	5'800'000.00	-	-	-	-	-
Subventions redistribuées	47 - fr.		-	-	-	-	-	-	-	-	-	-	-	-
Prélèvements sur les financements spéciaux	48 - fr.		-	-	-	-	-	-	-	-	-	-	-	-
Imputations internes	49 - fr.		25'000.00	25'000.00	25'000.00	-	-	-	-	-	-	-	-	-
<b>Revenus financiers</b>	= fr.		<b>6'125'915.92</b>	<b>5'465'650.00</b>	<b>5'924'550.00</b>	<b>5'650'000.00</b>	<b>5'700'000.00</b>	<b>5'750'000.00</b>	<b>5'800'000.00</b>	-	-	-	-	-
Dette brute x100		=	108.7%	125.0%	116.8%	124.2%	124.9%	125.5%	126.2%	#DIV/0!	#DIV/0!	#DIV/0!	#DIV/0!	#DIV/0!
Revenus financiers														

Valeurs indicatives		
I5 < 150%		5 - très bien
150% ≤ I5 < 200%		4 - bien
200% ≤ I5 < 250%		3 - satisfaisant
250% ≤ I5 < 300%		2 - insuffisant
I5 ≥ 300%		1 - mauvais

## Aperçu des indicateurs financiers

1. Degré d'autofinancement (I1)	2014	2015	Moyenne
(Autofinancement en pour cent de l'investissement net)	77.9%	89.0%	83.5%

### Valeurs indicatives

$I1 \geq 100\%$	5 - très bien
$80\% \leq I1 < 100\%$	4 - bien
$60\% \leq I1 < 80\%$	3 - satisfaisant (à court terme)
$0\% \leq I1 < 60\%$	2 - insuffisant
$I1 < 0\%$	1 - très mauvais

NB : Si les investissements nets sont négatifs (recettes d'investissements supérieures aux dépenses d'investissements), le ratio n'a pas de valeur indicative et c'est pourquoi il n'est pas pris en compte dans le calcul de la moyenne.

2. Capacité d'autofinancement (I2)	2014	2015	Moyenne
(Autofinancement en pour cent des revenus financiers)	11.1%	12.0%	11.5%

### Valeurs indicatives

$I2 \geq 20\%$	5 - très bien
$15\% \leq I2 < 20\%$	4 - bien
$8\% \leq I2 < 15\%$	3 - satisfaisant
$0\% \leq I2 < 8\%$	2 - insuffisant
$I2 < 0\%$	1 - très mauvais

3. Taux des amortissements ordinaires (I3)	2014	2015	Moyenne
(Amortissements ordinaires en % du PA à amortir)	9.8%	10.4%	10.1%

### Valeurs indicatives

$I3 \geq 10\%$	5 - amortissements suffisants
$8\% \leq I3 < 10\%$	4 - amortissements moyens (à court terme)
$5\% \leq I3 < 8\%$	3 - amortissements faibles
$2\% \leq I3 < 5\%$	2 - amortissements insuffisants
$I3 < 2\%$	1 - amortissements nettement insuffisants

4. Endettement net par habitant (I4)	2014	2015	Moyenne
(Dette brute moins PF réalisable par habitant)	1'379	1'454	1'417

### Valeurs indicatives

$I4 < 3'000$	5 - endettement faible
$3'000 \leq I4 < 5'000$	4 - endettement mesuré
$5'000 \leq I4 < 7'000$	3 - endettement important
$7'000 \leq I4 < 9'000$	2 - endettement très important
$I4 \geq 9'000$	1 - endettement excessif

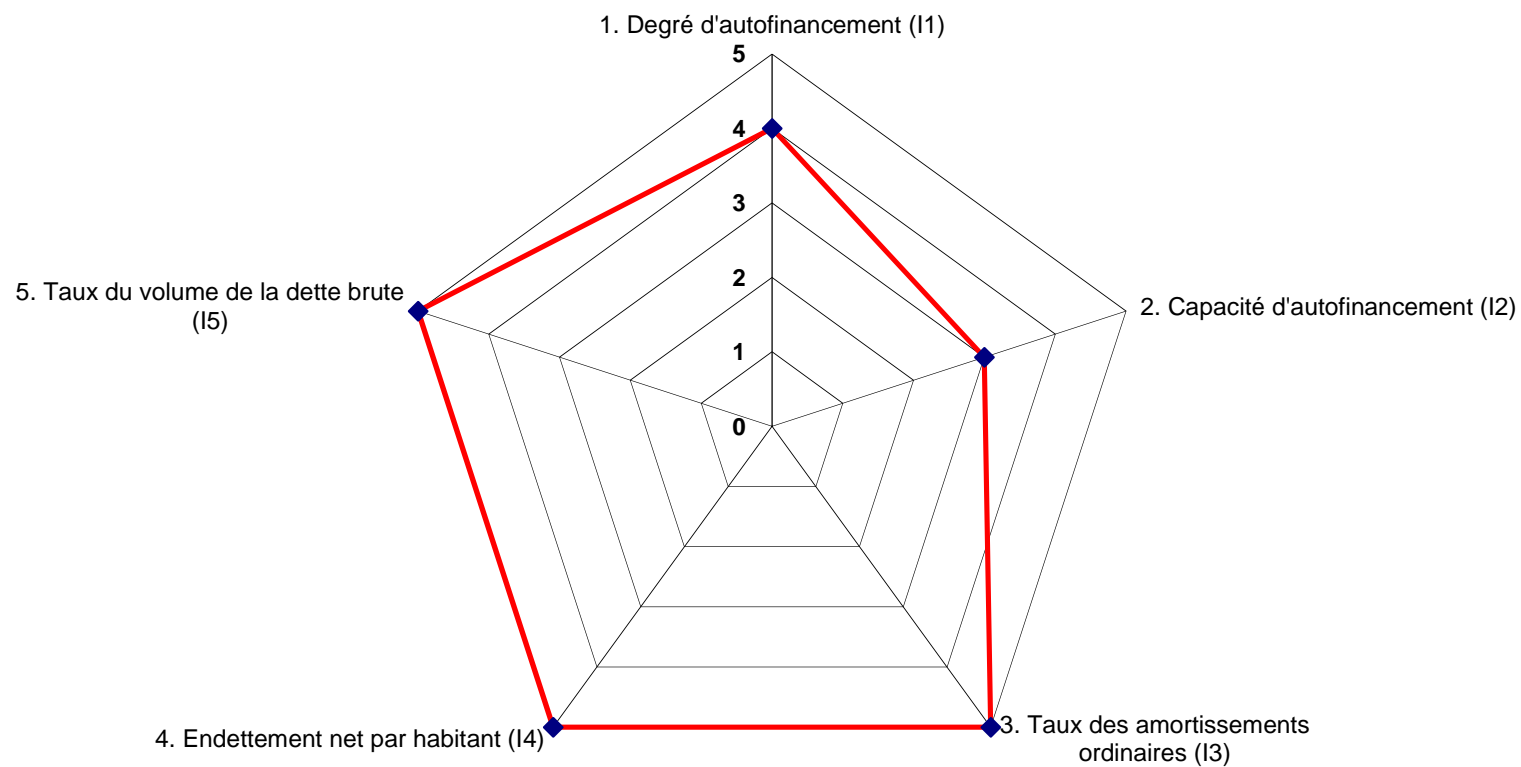
5. Taux du volume de la dette brute (I5)	2014	2015	Moyenne
(Dette brute en % des revenus financiers)	125.0%	116.8%	120.7%

### Valeurs indicatives

$I5 < 150\%$	5 - très bien
$150\% \leq I5 < 200\%$	4 - bien
$200\% \leq I5 < 250\%$	3 - satisfaisant
$250\% \leq I5 < 300\%$	2 - insuffisant
$I5 \geq 300\%$	1 - mauvais



## Graphique des indicateurs - moyenne des deux années



Comptes de fonctionnement		budget 2015		budget 2014		comptes 2013	
		charges	revenus	charges	revenus	charges	revenus
<b>0</b>	<b>Administration générale</b>						
011	Législatif	1'000.00		2'000.00		525.00	
012	Exécutif	14'630.00		16'600.00		14'550.90	
029	Administration générale	525'850.00	23'000.00	504'600.00	22'000.00	518'896.79	23'350.00
<b>0</b>	<b>Administration générale</b>	<b>541'480.00</b>	<b>23'000.00</b>	<b>523'200.00</b>	<b>22'000.00</b>	<b>533'972.69</b>	<b>23'350.00</b>
<b>1</b>	<b>Sécurité publique</b>						
100	Cadastre, poids et mesures	81'770.00		31'590.00		31'863.50	
102	Police de l'habitat & Bureau des étrangers	4'500.00	7'500.00	4'000.00	6'000.00	5'332.15	8'680.00
113	Corps de police	15'700.00	1'500.00	15'850.00	2'000.00	15'848.05	1'313.25
120	Juge de commune	8'500.00		7'500.00		7'872.85	
122	Chambre pupillaire & tutélaire	52'000.00		42'000.00		52'274.00	
140	Police du feu	39'000.00	8'000.00	36'320.00	8'000.00	28'981.15	7'830.35
160	Protection civile	8'770.00		9'965.00		10'826.10	700.00
161	Etat-Major en cas de catastrophe	12'000.00					
<b>1</b>	<b>Sécurité publique</b>	<b>222'240.00</b>	<b>17'000.00</b>	<b>147'225.00</b>	<b>16'000.00</b>	<b>152'997.80</b>	<b>18'523.60</b>

Comptes de fonctionnement		budget 2015		budget 2014		comptes 2013	
		charges	revenus	charges	revenus	charges	revenus
<b>2</b>	<b>Enseignement &amp; formation</b>						
210	Ecole primaire	762'540.00	40'000.00	812'520.00	40'000.00	881'076.96	39'786.00
211	Cycle d'orientation	187'000.00	14'000.00	139'300.00	12'000.00	143'168.30	11'286.00
213	Ecole secondaire du 2ème degré	7'000.00	3'500.00	9'000.00	4'500.00	10'861.00	5'430.50
220	Ecoles spécialisées	6'580.00		7'500.00		11'574.33	
239	Autres tâches liées à la formation prof.	10'000.00	5'000.00	14'000.00	7'000.00	14'572.00	7'286.00
270	Etabliss. Universitaires et de recherches	8'400.00		8'400.00		6'162.70	
<b>2</b>	<b>Enseignement &amp; formation</b>	<b>981'520.00</b>	<b>62'500.00</b>	<b>990'720.00</b>	<b>63'500.00</b>	<b>1'067'415.29</b>	<b>63'788.50</b>
<b>3</b>	<b>Culture, loisirs &amp; culte</b>						
309	Autres tâches culturelles	37'550.00		7'210.00		46'366.15	
321	Télé-réseau antennes collectives	45'300.00	73'000.00	49'900.00	80'000.00	53'029.35	76'190.40
330	Parcs publiques et chemins pedestres	4'500.00					
340	Sports & loisirs	11'550.00		14'210.00		16'687.15	
390	Eglise catholique romaine	86'980.00		71'980.00		91'342.65	
391	Eglise réformée évangélique	2'700.00		2'700.00		3'595.80	
<b>3</b>	<b>Culture, loisirs &amp; culte</b>	<b>188'580.00</b>	<b>73'000.00</b>	<b>146'000.00</b>	<b>80'000.00</b>	<b>211'021.10</b>	<b>76'190.40</b>

Comptes de fonctionnement	budget 2015		budget 2014		comptes 2013	
	charges	revenus	charges	revenus	charges	revenus

<b>4</b>	<b>Santé</b>						
440	Centre médico-social	44'000.00		51'580.00		34'925.10	
450	Lutte contre les maladies	2'300.00					
460	Prophylaxie dentaire	10'000.00		8'000.00		10'198.30	
490	Autres dépenses de santé	6'800.00					
<b>4</b>	<b>Santé</b>	<b>63'100.00</b>	<b>0.00</b>	<b>59'580.00</b>	<b>0.00</b>	<b>45'123.40</b>	<b>0.00</b>

<b>5</b>	<b>Prévoyance sociale</b>						
500	Agence AVS	5'330.00	3'400.00	5'430.00	3'400.00	5'419.20	3'384.00
530	Prestations complémentaires AVS/AI	40'100.00		47'000.00		49'743.04	
542	U.A.P.E.	165'550.00	1'500.00	159'220.00	1'500.00	136'226.85	584.05
549	Autres aides à la famille	1'000.00		2'000.00		2'377.85	
550	Handicapés	77'300.00		89'300.00		92'472.10	
570	EMS	44'000.00		46'700.00		1'020.00	
580	Aide sociale individuelle	123'050.00	36'000.00	151'120.00	30'000.00	120'134.30	60'708.13
582	Fonds cantonal pour l'emploi	11'200.00		16'800.00		12'201.39	
589	Autres tâches d'assistance	21'500.00	20'000.00			4'700.00	4'810.00
<b>5</b>	<b>Prévoyance sociale</b>	<b>489'030.00</b>	<b>60'900.00</b>	<b>517'570.00</b>	<b>34'900.00</b>	<b>424'294.73</b>	<b>69'486.18</b>

Comptes de fonctionnement		budget 2015		budget 2014		comptes 2013	
		charges	revenus	charges	revenus	charges	revenus
<b>6</b>	<b>Trafic</b>						
610	Routes cantonales	96'000.00		101'700.00		98'077.95	
620	Routes communales	549'620.00	19'000.00	487'370.00	19'000.00	647'933.52	21'709.65
690	Autres tâches relatives au trafic	18'500.00		18'500.00		18'703.05	
<b>6</b>	<b>Trafic</b>	<b>664'120.00</b>	<b>19'000.00</b>	<b>607'570.00</b>	<b>19'000.00</b>	<b>764'714.52</b>	<b>21'709.65</b>
<b>7</b>	<b>Protec. &amp; aménagement de l'environn.</b>						
700	Eau potable	90'630.00	55'000.00	87'100.00	55'000.00	100'053.72	57'114.10
710	Eaux usées	36'230.00	42'000.00	34'000.00	40'000.00	33'183.70	42'789.95
711	STEP	51'500.00		48'500.00		42'986.10	
712	Evacuation des eaux de surface	4'000.00		4'300.00		4'135.85	
720	Traitement des déchets	102'890.00	69'000.00	100'510.00	69'000.00	102'221.85	68'760.85
721	SATOM	24'000.00		24'000.00		22'873.90	
740	Cimetière / Columbarium	17'660.00	4'000.00	4'550.00	2'000.00	6'305.18	3'440.00
750	Correction des eaux	33'100.00		25'000.00		26'929.00	
760	Protection avalanches & éboulements	30'000.00		26'000.00		26'527.05	
790	Aménagement du territoire	23'830.00	10'000.00	26'500.00	6'000.00	110'442.70	8'805.00
<b>7</b>	<b>Protec. &amp; aménagement de l'environn.</b>	<b>413'840.00</b>	<b>180'000.00</b>	<b>380'460.00</b>	<b>172'000.00</b>	<b>475'659.05</b>	<b>180'909.90</b>

Comptes de fonctionnement		budget 2015		budget 2014		comptes 2013	
		charges	revenus	charges	revenus	charges	revenus
<b>8</b>	<b>Economie publique</b>						
800	Agriculture	22'100.00	200.00	100.00	100.00	14'986.15	200.00
801	Irrigation	31'330.00		27'000.00		17'489.90	
810	Sylviculture	28'500.00		30'200.00		25'960.00	
830	Société de développement	28'460.00		35'560.00		33'963.10	
860	Electricité	2'147'920.00	2'890'000.00	1'976'680.00	2'635'000.00	2'170'582.73	2'983'617.89
<b>8</b>	<b>Economie publique</b>	<b>2'258'310.00</b>	<b>2'890'200.00</b>	<b>2'069'540.00</b>	<b>2'635'100.00</b>	<b>2'262'981.88</b>	<b>2'983'817.89</b>
<b>9</b>	<b>Finances et impôts</b>						
900	Impôt personnes physiques	25'000.00	1'662'000.00	25'000.00	1'612'000.00	43'241.80	1'707'162.90
901	Impôt personnes morales		45'000.00		30'000.00		42'842.85
909	Autres impôts	50'000.00		45'000.00		53'521.70	
920	Péréquation financière		291'000.00		229'000.00		189'159.05
930	Quotes-parts aux recettes		200.00		200.00		113.10
932	Parts des cmnes aux régales et patentes	4'000.00	555'000.00	3'500.00	515'000.00	4'448.30	586'570.40
940	Intérêts	108'750.00	70'750.00	84'400.00	61'950.00	82'424.63	76'291.50
942	Immeuble patrimoine financier						111'000.00
<b>9</b>	<b>Finances et impôts</b>	<b>187'750.00</b>	<b>2'623'950.00</b>	<b>157'900.00</b>	<b>2'448'150.00</b>	<b>183'636.43</b>	<b>2'713'139.80</b>
<b>Total du compte de fonctionnement</b>		<b>6'009'970.00</b>	<b>5'949'550.00</b>	<b>5'599'765.00</b>	<b>5'490'650.00</b>	<b>6'121'816.89</b>	<b>6'150'915.92</b>
<b>Excédent de revenus ou de charges</b>			<b>60'420.00</b>		<b>109'115.00</b>	<b>29'099.03</b>	

<b>Comptes de fonctionnement</b>		<b>Budget</b>	<b>2015</b>	<b>Budget</b>	<b>2014</b>	<b>Comptes</b>	<b>2013</b>
		<b>Charges</b>	<b>Revenus</b>	<b>Charges</b>	<b>Revenus</b>	<b>Charges</b>	<b>Revenus</b>
<b>0</b>	<b>ADMINISTRATION GÉNÉRALE</b>						
<b>01</b>	<b>LÉGISLATIF &amp; EXÉCUTIF</b>						
<b>011</b>	<b>LÉGISLATIF</b>						
<b>011.30</b>	<b>CHARGES DU PERSONNEL</b>						
011.300.02	Scrutateurs	500.00		1'000.00		525.00	
<b>011.30</b>	<b>TOTAL CHARGES DU PERSONNEL</b>	500.00		1'000.00		525.00	
<b>011.31</b>	<b>BIENS, SERVICES &amp; MARCH.</b>						
011.317.00	Frais de votations et élections	500.00		1'000.00			
<b>011.31</b>	<b>TOTAL BIENS, SERVICES &amp; MARCH.</b>	500.00		1'000.00			
<b>011</b>	<b>TOTAL LÉGISLATIF</b>	1'000.00		2'000.00		525.00	
<b>012</b>	<b>EXÉCUTIF</b>						
<b>012.30</b>	<b>CHARGES DU PERSONNEL</b>						
012.300.00	Honoraires du conseil	13'200.00		15'000.00		12'968.35	
012.303.00	Charges sociales AVS-AC	870.00		1'000.00		848.85	
012.303.02	Charges sociales AF	440.00		500.00		429.10	
012.305.00	Charges sociales AAP/AANP	120.00		100.00		104.60	
012.309.00	Autres charges du personnel					200.00	
<b>012.30</b>	<b>TOTAL CHARGES DU PERSONNEL</b>	14'630.00		16'600.00		14'550.90	
<b>012</b>	<b>TOTAL EXÉCUTIF</b>	14'630.00		16'600.00		14'550.90	
<b>01</b>	<b>TOTAL LÉGISLATIF &amp; EXÉCUTIF</b>	15'630.00		18'600.00		15'075.90	

<b>Comptes de fonctionnement</b>		<b>Budget</b>	<b>2015</b>	<b>Budget</b>	<b>2014</b>	<b>Comptes</b>	<b>2013</b>
		<b>Charges</b>	<b>Revenus</b>	<b>Charges</b>	<b>Revenus</b>	<b>Charges</b>	<b>Revenus</b>
<b>02</b>	<b>ADMINISTRATION GÉNÉRALE</b>						
<b>029</b>	<b>ADMINISTRATION GÉNÉRALE, DIVERS</b>						
<b>029.30</b>	<b>CHARGES DU PERSONNEL</b>						
029.301.00	Personnel administratif	193'200.00		185'000.00		191'583.15	
029.301.02	Conciergerie	24'000.00		24'000.00		22'061.70	
029.303.00	Charges sociales AVS-AC	14'380.00		13'700.00		14'469.50	
029.303.02	Charges sociales AF	7'240.00		7'000.00		6'591.75	
029.304.00	Charges sociales LPP	12'300.00		11'300.00		11'234.50	
029.305.00	Charges sociales AAP/AANP	1'960.00		2'200.00		1'980.85	
029.305.02	Charges sociales maladie	1'720.00		2'800.00		2'358.30	
<b>029.30</b>	<b>TOTAL CHARGES DU PERSONNEL</b>	<b>254'800.00</b>		<b>246'000.00</b>		<b>250'279.75</b>	
<b>029.31</b>	<b>BIENS, SERVICES &amp; MARCH.</b>						
029.310.00	Fournitures de bureau	12'000.00		15'000.00		11'613.44	
029.310.01	Journaux, livres	3'000.00		3'000.00		3'054.40	
029.311.00	Achats mobiliers	2'000.00		2'000.00			
029.311.01	Achats informatique	2'000.00		3'000.00		10'177.00	
029.312.00	Eau, énergie, combustible	45'000.00		40'000.00		46'516.05	
029.313.00	Produits nettoyage entretien	1'500.00		1'500.00		1'871.25	
029.314.00	Entretien bâtiments	5'000.00		2'000.00		11'291.60	
029.315.00	Entretien mobilier	2'000.00		3'000.00		2'353.10	
029.317.00	Frais de représentation	40'000.00		40'000.00		39'631.00	
029.317.01	Frais de réception	45'000.00		45'000.00		41'488.55	
029.318.00	Frais de téléphone	4'000.00		4'000.00		4'181.70	
029.318.02	Frais de port et CCP	10'000.00		10'000.00		10'241.45	
029.318.03	Frais de fiduciaire	15'000.00		16'000.00		15'390.00	
029.318.04	Assurances choses & RC	18'100.00		12'100.00		12'517.35	
029.318.05	Frais juridiques avocats	10'000.00		5'000.00		11'712.10	
029.318.06	Frais d'ordinateur	24'800.00		25'000.00		19'072.20	
029.318.07	Site internet www.bovernier.ch	650.00		1'000.00		652.05	
029.319.00	Cotisations, dons	15'000.00		15'000.00		14'853.80	
<b>029.31</b>	<b>TOTAL BIENS, SERVICES &amp; MARCH.</b>	<b>255'050.00</b>		<b>242'600.00</b>		<b>256'617.04</b>	



<b>Comptes de fonctionnement</b>		<b>Budget</b>	<b>2015</b>	<b>Budget</b>	<b>2014</b>	<b>Comptes</b>	<b>2013</b>
		<b>Charges</b>	<b>Revenus</b>	<b>Charges</b>	<b>Revenus</b>	<b>Charges</b>	<b>Revenus</b>
<b>029.33</b>	<b>AMORTISSEMENTS COMPTABLES</b>						
029.331.00	Amortissement ordinaire bâtiments	13'000.00		13'000.00		12'000.00	
029.331.02	Amortissement ordinaire mobilier	3'000.00		3'000.00			
<b>029.33</b>	<b>TOTAL AMORTISSEMENTS COMPTABLES</b>	<b>16'000.00</b>		<b>16'000.00</b>		<b>12'000.00</b>	
<b>029.42</b>	<b>REVENUS DE BIENS</b>						
029.427.00	Location Salle des fêtes		3'000.00		2'500.00		3'400.00
029.427.01	Location Ancienne maison communale		6'000.00		6'000.00		6'000.00
<b>029.42</b>	<b>TOTAL REVENUS DE BIENS</b>		<b>9'000.00</b>		<b>8'500.00</b>		<b>9'400.00</b>
<b>029.43</b>	<b>CONTRIBUTIONS DE TIERS</b>						
029.431.00	Emoluments administratifs		1'000.00		1'000.00		1'054.00
029.431.02	Frais de recouvrements récupérés		1'000.00		500.00		896.00
029.434.00	Part de la Bourgeoisie aux frais administratifs		2'000.00		2'000.00		2'000.00
<b>029.43</b>	<b>TOTAL CONTRIBUTIONS DE TIERS</b>		<b>4'000.00</b>		<b>3'500.00</b>		<b>3'950.00</b>
<b>029.49</b>	<b>IMPUTATIONS INTERNES</b>						
029.490.00	Imputations internes		10'000.00		10'000.00		10'000.00
<b>029.49</b>	<b>TOTAL IMPUTATIONS INTERNES</b>		<b>10'000.00</b>		<b>10'000.00</b>		<b>10'000.00</b>
<b>029</b>	<b>TOTAL ADMINISTRATION GÉNÉRALE, DIVERS</b>	<b>525'850.00</b>	<b>23'000.00</b>	<b>504'600.00</b>	<b>22'000.00</b>	<b>518'896.79</b>	<b>23'350.00</b>
<b>02</b>	<b>TOTAL ADMINISTRATION GÉNÉRALE</b>	<b>525'850.00</b>	<b>23'000.00</b>	<b>504'600.00</b>	<b>22'000.00</b>	<b>518'896.79</b>	<b>23'350.00</b>
<b>0</b>	<b>TOTAL ADMINISTRATION GÉNÉRALE</b>	<b>541'480.00</b>	<b>23'000.00</b>	<b>523'200.00</b>	<b>22'000.00</b>	<b>533'972.69</b>	<b>23'350.00</b>

<b>Comptes de fonctionnement</b>		<b>Budget</b>	<b>2015</b>	<b>Budget</b>	<b>2014</b>	<b>Comptes</b>	<b>2013</b>
		<b>Charges</b>	<b>Revenus</b>	<b>Charges</b>	<b>Revenus</b>	<b>Charges</b>	<b>Revenus</b>
<b>1</b>	<b>SÉCURITÉ PUBLIQUE</b>						
<b>10</b>	<b>PROTECTION JURIDIQUE</b>						
<b>100</b>	<b>CADASTRE, POIDS &amp; MESURES</b>						
<b>100.30</b>	<b>CHARGES DU PERSONNEL</b>						
100.300.00	Commissions des taxes et constructions	9'700.00		9'200.00		9'223.35	
100.301.00	Teneur du cadastre	6'500.00		5'500.00		6'188.00	
100.303.00	Charges sociales AVS-AC	650.00		550.00		625.75	
100.303.02	Charges sociales AF	330.00		300.00		315.15	
100.305.00	Charges sociales AAP/AANP	90.00		40.00		77.00	
<b>100.30</b>	<b>TOTAL CHARGES DU PERSONNEL</b>	<b>17'270.00</b>		<b>15'590.00</b>		<b>16'429.25</b>	
<b>100.31</b>	<b>BIENS, SERVICES &amp; MARCH.</b>						
100.318.01	Frais de conservation du cadastre	62'000.00		12'000.00		14'180.85	
100.319.00	Frais divers	500.00		2'000.00		490.40	
<b>100.31</b>	<b>TOTAL BIENS, SERVICES &amp; MARCH.</b>	<b>62'500.00</b>		<b>14'000.00</b>		<b>14'671.25</b>	
<b>100.33</b>	<b>AMORTISSEMENTS COMPTABLES</b>						
100.331.00	Amortissement ordinaire cadastre	1'000.00		1'000.00			
<b>100.33</b>	<b>TOTAL AMORTISSEMENTS COMPTABLES</b>	<b>1'000.00</b>		<b>1'000.00</b>			
<b>100.35</b>	<b>DÉDOMMAGEMENT VERSÉ À DES COLLECTIVITÉ PUB.</b>						
100.352.00	Registre foncier de Martigny	1'000.00		1'000.00		763.00	
<b>100.35</b>	<b>TOTAL DÉDOMMAGEMENT VERSÉ À DES COLLECTIVITÉ PUB.</b>	<b>1'000.00</b>		<b>1'000.00</b>		<b>763.00</b>	
<b>100</b>	<b>TOTAL CADASTRE, POIDS &amp; MESURES</b>	<b>81'770.00</b>		<b>31'590.00</b>		<b>31'863.50</b>	

<b>Comptes de fonctionnement</b>		<b>Budget</b>	<b>2015</b>	<b>Budget</b>	<b>2014</b>	<b>Comptes</b>	<b>2013</b>
		<b>Charges</b>	<b>Revenus</b>	<b>Charges</b>	<b>Revenus</b>	<b>Charges</b>	<b>Revenus</b>
<b>102</b>	<b>POLICE DE L'HABITANT &amp; BUREAU DES ÉTRANGERS</b>						
<b>102.35</b>	<b>DÉDOMMAGEMENTS VERSÉS À DES COLLECTIVITÉS PUB.</b>						
102.351.00	Cartes d'identité	2'000.00		2'000.00		1'983.90	
102.351.01	Permis séjour & établis.	2'500.00		2'000.00		3'348.25	
<b>102.35</b>	<b>TOTAL DÉDOMMAGEMENTS VERSÉS À DES COLLECTIVITÉS</b>	<b>4'500.00</b>		<b>4'000.00</b>		<b>5'332.15</b>	
<b>102.43</b>	<b>CONTRIBUTIONS DE TIERS</b>						
102.431.00	Carte d'identité		3'000.00		3'000.00		2'695.00
102.431.01	Permis séjour & établis.		4'500.00		3'000.00		5'985.00
<b>102.43</b>	<b>TOTAL CONTRIBUTIONS DE TIERS</b>		<b>7'500.00</b>		<b>6'000.00</b>		<b>8'680.00</b>
<b>102</b>	<b>TOTAL POLICE DE L'HABITANT &amp; BUREAU DES ÉTRANGERS</b>	<b>4'500.00</b>	<b>7'500.00</b>	<b>4'000.00</b>	<b>6'000.00</b>	<b>5'332.15</b>	<b>8'680.00</b>
<b>10</b>	<b>TOTAL PROTECTION JURIDIQUE</b>	<b>86'270.00</b>	<b>7'500.00</b>	<b>35'590.00</b>	<b>6'000.00</b>	<b>37'195.65</b>	<b>8'680.00</b>
<b>11</b>	<b>POLICE</b>						
<b>113</b>	<b>CORPS DE POLICE</b>						
<b>113.30</b>	<b>CHARGES DU PERSONNEL</b>						
113.300.00	Commission de sécurité	1'800.00		2'000.00		2'273.95	
113.301.00	Salaire agent police	11'200.00		11'200.00		11'205.70	
113.303.00	Charges sociales AVS-AC	820.00		800.00		830.15	
113.303.02	Charges sociales AF	410.00		400.00		418.05	
113.305.00	Charges sociales AAP/AANP	120.00		100.00		102.20	
113.309.00	Autres charges du personnel					150.00	
<b>113.30</b>	<b>TOTAL CHARGES DU PERSONNEL</b>	<b>14'350.00</b>		<b>14'500.00</b>		<b>14'980.05</b>	
<b>113.35</b>	<b>DÉDOMMAGEMENTS VERSÉS À DES COLLECTIVITÉS PUB.</b>						
113.351.00	Prévention routière	500.00		500.00			

<b>Comptes de fonctionnement</b>		<b>Budget</b>	<b>2015</b>	<b>Budget</b>	<b>2014</b>	<b>Comptes</b>	<b>2013</b>
		<b>Charges</b>	<b>Revenus</b>	<b>Charges</b>	<b>Revenus</b>	<b>Charges</b>	<b>Revenus</b>
113.352.02	Stand de tir intercommunal	850.00		850.00		868.00	
<b>113.35</b>	<b>TOTAL DÉDOMMAGEMENTS VERSÉS À DES COLLECTIVITÉS</b>	1'350.00		1'350.00		868.00	
<b>113.41</b>	<b>PATENTES &amp; CONCESSIONS</b>						
113.410.00	Patentes vente d'alcool		1'000.00		1'500.00		1'063.25
<b>113.41</b>	<b>TOTAL PATENTES &amp; CONCESSIONS</b>		1'000.00		1'500.00		1'063.25
<b>113.43</b>	<b>CONTRIBUTIONS DE TIERS</b>						
113.437.00	Amendes		500.00		500.00		250.00
<b>113.43</b>	<b>TOTAL CONTRIBUTIONS DE TIERS</b>		500.00		500.00		250.00
<b>113</b>	<b>TOTAL CORPS DE POLICE</b>	15'700.00	1'500.00	15'850.00	2'000.00	15'848.05	1'313.25
<b>11</b>	<b>TOTAL POLICE</b>	15'700.00	1'500.00	15'850.00	2'000.00	15'848.05	1'313.25
<b>12</b>	<b>JUSTICE</b>						
<b>120</b>	<b>JUGE DE COMMUNE</b>						
<b>120.30</b>	<b>CHARGES DU PERSONNEL</b>						
120.301.00	Juge et vice-juge	5'500.00		5'500.00		5'500.00	
120.309.00	Autres charges du personnel					250.00	
<b>120.30</b>	<b>TOTAL CHARGES DU PERSONNEL</b>	5'500.00		5'500.00		5'750.00	
<b>120.31</b>	<b>BIENS, SERVICES &amp; MARCH.</b>						
120.318.00	Greffier-juriste	1'000.00					
<b>120.31</b>	<b>TOTAL BIENS, SERVICES &amp; MARCH.</b>	1'000.00					

<b>Comptes de fonctionnement</b>		<b>Budget</b>	<b>2015</b>	<b>Budget</b>	<b>2014</b>	<b>Comptes</b>	<b>2013</b>
		<b>Charges</b>	<b>Revenus</b>	<b>Charges</b>	<b>Revenus</b>	<b>Charges</b>	<b>Revenus</b>
<b>120.35</b>	<b>DÉDOMMAGEMENTS VERSÉS À DES COLLECTIVITÉS PUB.</b>						
120.352.00	Frais de tribunaux du district	2'000.00		2'000.00		2'122.85	
<b>120.35</b>	<b>TOTAL DÉDOMMAGEMENTS VERSÉS À DES COLLECTIVITÉS</b>	<b>2'000.00</b>		<b>2'000.00</b>		<b>2'122.85</b>	
<b>120</b>	<b>TOTAL JUGE DE COMMUNE</b>	<b>8'500.00</b>		<b>7'500.00</b>		<b>7'872.85</b>	
<b>122</b>	<b>CHAMBRE PUPILLAIRE &amp; TUTÉLAIRE</b>						
<b>122.35</b>	<b>DÉDOMMAGEMENTS VERSÉS À DES COLLECTIVITÉS PUB.</b>						
122.352.00	Service intercommunal de la curatelle & APEA	52'000.00		42'000.00		52'274.00	
<b>122.35</b>	<b>TOTAL DÉDOMMAGEMENTS VERSÉS À DES COLLECTIVITÉS</b>	<b>52'000.00</b>		<b>42'000.00</b>		<b>52'274.00</b>	
<b>122</b>	<b>TOTAL CHAMBRE PUPILLAIRE &amp; TUTÉLAIRE</b>	<b>52'000.00</b>		<b>42'000.00</b>		<b>52'274.00</b>	
<b>12</b>	<b>TOTAL JUSTICE</b>	<b>60'500.00</b>		<b>49'500.00</b>		<b>60'146.85</b>	
<b>14</b>	<b>POLICE DU FEU</b>						
<b>140</b>	<b>POLICE DU FEU</b>						
<b>140.30</b>	<b>CHARGES DU PERSONNEL</b>						
140.300.00	Commission du feu	1'800.00		2'000.00		2'273.95	
140.303.00	Charges sociales AVS-AC	120.00		130.00		148.95	
140.303.02	Charges sociales AF	60.00		70.00		74.85	
140.305.00	Charges sociales AAP/AANP	20.00		20.00		18.35	
<b>140.30</b>	<b>TOTAL CHARGES DU PERSONNEL</b>	<b>2'000.00</b>		<b>2'220.00</b>		<b>2'516.10</b>	
<b>140.31</b>	<b>BIENS, SERVICES &amp; MARCH.</b>						
140.314.00	Entretiens bâtiments					501.60	

<b>Comptes de fonctionnement</b>		<b>Budget</b>	<b>2015</b>	<b>Budget</b>	<b>2014</b>	<b>Comptes</b>	<b>2013</b>
		<b>Charges</b>	<b>Revenus</b>	<b>Charges</b>	<b>Revenus</b>	<b>Charges</b>	<b>Revenus</b>
140.318.00	Frais de communication			1'100.00			
<b>140.31</b>	<b>TOTAL BIENS, SERVICES &amp; MARCH.</b>			1'100.00		501.60	
<b>140.33</b>	<b>AMORTISSEMENTS COMPTABLES</b>						
140.331.02	Amortissement ordinaire machine			1'000.00			
<b>140.33</b>	<b>TOTAL AMORTISSEMENTS COMPTABLES</b>			1'000.00			
<b>140.35</b>	<b>DÉDOMMAGEMENTS VERSÉS À DES COLLECTIVITÉS PUB.</b>						
140.352.00	CSI Martigny	37'000.00		32'000.00		25'963.45	
<b>140.35</b>	<b>TOTAL DÉDOMMAGEMENTS VERSÉS À DES COLLECTIVITÉS</b>	37'000.00		32'000.00		25'963.45	
<b>140.43</b>	<b>CONTRIBUTIONS DE TIERS</b>						
140.430.00	Taxe d'exemption du feu		8'000.00		8'000.00		7'830.35
<b>140.43</b>	<b>TOTAL CONTRIBUTIONS DE TIERS</b>		8'000.00		8'000.00		7'830.35
<b>140</b>	<b>TOTAL POLICE DU FEU</b>	39'000.00	8'000.00	36'320.00	8'000.00	28'981.15	7'830.35
<b>14</b>	<b>TOTAL POLICE DU FEU</b>	39'000.00	8'000.00	36'320.00	8'000.00	28'981.15	7'830.35
<b>16</b>	<b>PROTECTION POPULATION &amp; DES BIENS CULTURELS</b>						
<b>160</b>	<b>PROTECTION CIVILE</b>						
<b>160.30</b>	<b>CHARGES DU PERSONNEL</b>						
160.300.00	Commission PCi	1'800.00		3'000.00		2'273.95	
160.301.00	Responsables PCi	5'000.00		5'000.00		5'010.30	
160.303.00	Charges sociales AVS-AC	330.00		340.00		359.25	
160.303.02	Charges sociales AF	170.00		180.00		180.80	

<b>Comptes de fonctionnement</b>		<b>Budget</b>	<b>2015</b>	<b>Budget</b>	<b>2014</b>	<b>Comptes</b>	<b>2013</b>
		<b>Charges</b>	<b>Revenus</b>	<b>Charges</b>	<b>Revenus</b>	<b>Charges</b>	<b>Revenus</b>
160.305.00	Charges sociales AAP/AANP	50.00		25.00		44.20	
<b>160.30</b>	<b>TOTAL CHARGES DU PERSONNEL</b>	7'350.00		8'545.00		7'868.50	
<b>160.31</b>	<b>BIENS, SERVICES &amp; MARCH.</b>						
160.314.00	Entretiens bâtiments	1'000.00		1'000.00		2'653.10	
160.318.00	Frais de tél. et matériel PCi	420.00		420.00		304.50	
<b>160.31</b>	<b>TOTAL BIENS, SERVICES &amp; MARCH.</b>	1'420.00		1'420.00		2'957.60	
<b>160.46</b>	<b>SUBVENTIONS ACQUISES</b>						
160.461.00	Subventions pour la PCI						700.00
<b>160.46</b>	<b>TOTAL SUBVENTIONS ACQUISES</b>						700.00
<b>160</b>	<b>TOTAL PROTECTION CIVILE</b>	8'770.00		9'965.00		10'826.10	700.00
<b>161</b>	<b>AUTRES TÂCHES CIVILES DE PROTECTION</b>						
161.300.00	Commission Etat-Major catastrophe	1'800.00					
161.303.00	Charges sociales AVS/AC	120.00					
161.303.02	Charges sociales AF	60.00					
161.305.00	Charges sociales AAP/AANP	20.00					
<b>161.36</b>	<b>SUBVENTIONS ACCORDÉES</b>						
161.362.00	Etat-Major en cas de catastrophe	10'000.00					
<b>161.36</b>	<b>TOTAL SUBVENTIONS ACCORDÉES</b>	10'000.00					
<b>161</b>	<b>TOTAL AUTRES TÂCHES CIVILES DE PROTECTION</b>	12'000.00					
<b>16</b>	<b>TOTAL PROTECTION POPULATION &amp; DES BIENS CULTURELS</b>	20'770.00		9'965.00		10'826.10	700.00
<b>1</b>	<b>TOTAL SÉCURITÉ PUBLIQUE</b>	222'240.00	17'000.00	147'225.00	16'000.00	152'997.80	18'523.60

<b>Comptes de fonctionnement</b>		<b>Budget</b>	<b>2015</b>	<b>Budget</b>	<b>2014</b>	<b>Comptes</b>	<b>2013</b>
		<b>Charges</b>	<b>Revenus</b>	<b>Charges</b>	<b>Revenus</b>	<b>Charges</b>	<b>Revenus</b>
<b>2</b>	<b>ENSEIGNEMENT &amp; FORMATION</b>						
<b>21</b>	<b>ECOLES PUBLIQUES OBLIGAT.</b>						
<b>210</b>	<b>ECOLES PRIMAIRES</b>						
<b>210.30</b>	<b>CHARGES DU PERSONNEL</b>						
210.300.00	Commission scolaire et apprentis	5'600.00		5'000.00		5'769.85	
210.301.00	Conciergerie	58'500.00		57'500.00		53'950.30	
210.302.00	Traitement personnel enseignant primaire	13'000.00		17'000.00		2'020.00	
210.303.00	Charges sociales AVS-AC	4'000.00		3'800.00		3'896.40	
210.303.02	Charges sociales AF	2'120.00		1'900.00		1'962.75	
210.304.00	Charges sociales LPP	5'700.00		5'600.00		5'580.60	
210.305.00	Charges sociales AAP/AANP	540.00		470.00		478.45	
210.305.02	Charges sociales maladie	610.00		840.00		848.25	
210.309.00	Autres charges du personnel					7'357.00	
<b>210.30</b>	<b>TOTAL CHARGES DU PERSONNEL</b>	<b>90'070.00</b>		<b>92'110.00</b>		<b>81'863.60</b>	
<b>210.31</b>	<b>BIENS, SERVICES &amp; MARCH.</b>						
210.310.00	Fourniture et matériel scolaire	13'500.00		13'500.00		15'235.86	
210.311.00	Achats mobiliers	2'000.00		2'000.00			
210.311.01	Achats informatique	5'000.00		5'000.00		4'085.00	
210.312.00	Eau, énergie, combustible	57'000.00		50'000.00		56'471.20	
210.313.00	Produits de nettoyage	5'000.00		5'000.00		4'712.80	
210.314.00	Entretien bâtiments	12'000.00		8'000.00		21'327.65	
210.318.00	Sports, promenades, activités culturelles	12'000.00		35'000.00		11'210.05	
210.318.02	Téléphone, télécommunications	1'470.00		1'110.00		1'101.25	
210.318.04	Assurances choses & RC	8'700.00		9'600.00		10'413.40	
210.318.05	Participation caisse maladie enfants	40'000.00		40'000.00		40'581.90	
210.318.06	Frais d'ordinateur	6'000.00		6'000.00		6'012.45	
<b>210.31</b>	<b>TOTAL BIENS, SERVICES &amp; MARCH.</b>	<b>162'670.00</b>		<b>175'210.00</b>		<b>171'151.56</b>	
<b>210.33</b>	<b>AMORTISSEMENTS COMPTABLES</b>						
210.331.00	Amortissement ordinaire bâtiments	275'000.00		312'000.00		338'987.00	
210.331.02	Amortissement ordinaire mobilier			2'000.00		2'763.00	





<b>Comptes de fonctionnement</b>		<b>Budget Charges</b>	<b>2015 Revenus</b>	<b>Budget Charges</b>	<b>2014 Revenus</b>	<b>Comptes Charges</b>	<b>2013 Revenus</b>
<b>211.35</b>	<b>DÉDOMMAGEMENTS VERSÉS À DES COLLECTIVITÉS PUB.</b>						
211.352.00	Cycle d'orientation Martigny	75'000.00		60'000.00		78'248.45	
<b>211.35</b>	<b>TOTAL DÉDOMMAGEMENTS VERSÉS À DES COLLECTIVITÉS</b>	75'000.00		60'000.00		78'248.45	
<b>211.36</b>	<b>SUBVENTIONS ACCORDÉES</b>						
211.361.00	Contribution communale pr élèves du C.O.	83'000.00		57'800.00		44'475.70	
<b>211.36</b>	<b>TOTAL SUBVENTIONS ACCORDÉES</b>	83'000.00		57'800.00		44'475.70	
<b>211.46</b>	<b>SUBVENTIONS ACQUISES</b>						
211.461.00	Subv. transports CO		14'000.00		12'000.00		11'286.00
<b>211.46</b>	<b>TOTAL SUBVENTIONS ACQUISES</b>		14'000.00		12'000.00		11'286.00
<b>211</b>	<b>TOTAL CYCLE D'ORIENTATION</b>	187'000.00	14'000.00	139'300.00	12'000.00	143'168.30	11'286.00
<b>213</b>	<b>ECOLE SECONDAIRE DU 2ÈME DEGRÉ</b>						
<b>213.36</b>	<b>SUBVENTIONS ACCORDÉES</b>						
213.364.00	Frais de transport pour les collégiens	7'000.00		9'000.00		10'861.00	
<b>213.36</b>	<b>TOTAL SUBVENTIONS ACCORDÉES</b>	7'000.00		9'000.00		10'861.00	
<b>213.46</b>	<b>SUBVENTIONS</b>						
213.461.00	Participation du canton frais trspt collégiens		3'500.00		4'500.00		5'430.50
<b>213.46</b>	<b>TOTAL SUBVENTIONS</b>		3'500.00		4'500.00		5'430.50
<b>213</b>	<b>TOTAL ECOLE SECONDAIRE DU 2ÈME DEGRÉ</b>	7'000.00	3'500.00	9'000.00	4'500.00	10'861.00	5'430.50
<b>21</b>	<b>TOTAL ECOLES PUBLIQUES OBLIGAT.</b>	956'540.00	57'500.00	960'820.00	56'500.00	1'035'106.26	56'502.50

<b>Comptes de fonctionnement</b>		<b>Budget</b>	<b>2015</b>	<b>Budget</b>	<b>2014</b>	<b>Comptes</b>	<b>2013</b>
		<b>Charges</b>	<b>Revenus</b>	<b>Charges</b>	<b>Revenus</b>	<b>Charges</b>	<b>Revenus</b>
<b>22</b>	<b>ÉCOLES SPÉCIALISÉES</b>						
<b>220</b>	<b>ÉCOLES SPÉCIALISÉES</b>						
<b>220.36</b>	<b>SUBVENTIONS ACCORDÉES</b>						
220.361.00	Contribution communale pr élèves en institutions	6'580.00		7'500.00		11'574.33	
<b>220.36</b>	<b>TOTAL SUBVENTIONS ACCORDÉES</b>	6'580.00		7'500.00		11'574.33	
<b>220</b>	<b>TOTAL ÉCOLES SPÉCIALISÉES</b>	6'580.00		7'500.00		11'574.33	
<b>22</b>	<b>TOTAL ÉCOLES SPÉCIALISÉES</b>	6'580.00		7'500.00		11'574.33	
<b>23</b>	<b>FORMATION PROFESSIONNELLE</b>						
<b>239</b>	<b>AUTRES TÂCHES LIÉES À LA FORMATION PROF.</b>						
<b>239.36</b>	<b>SUBVENTIONS ACCORDÉES</b>						
239.364.00	Frais de transport pour les apprentis	10'000.00		14'000.00		14'572.00	
<b>239.36</b>	<b>TOTAL SUBVENTIONS ACCORDÉES</b>	10'000.00		14'000.00		14'572.00	
<b>239.46</b>	<b>SUBVENTIONS</b>						
239.461.00	Participation du canton frais trspt apprentis		5'000.00		7'000.00		7'286.00
<b>239.46</b>	<b>TOTAL SUBVENTIONS</b>		5'000.00		7'000.00		7'286.00
<b>239</b>	<b>TOTAL AUTRES TÂCHES LIÉES À LA FORMATION PROF.</b>	10'000.00	5'000.00	14'000.00	7'000.00	14'572.00	7'286.00
<b>23</b>	<b>TOTAL FORMATION PROFESSIONNELLE</b>	10'000.00	5'000.00	14'000.00	7'000.00	14'572.00	7'286.00

<b>Comptes de fonctionnement</b>		<b>Budget Charges</b>	<b>2015 Revenus</b>	<b>Budget Charges</b>	<b>2014 Revenus</b>	<b>Comptes Charges</b>	<b>2013 Revenus</b>
<b>27</b>	<b>ÉTABLISS. UNIVERSITAIRES ET DE RECHERCHES</b>						
<b>270</b>	<b>ÉTABLISS. UNIVERSITAIRES ET DE RECHERCHES</b>						
<b>270.36</b>	<b>SUBVENTIONS ACCORDÉES</b>						
270.361.00	Subvention CREPA	8'400.00		8'400.00		6'162.70	
<b>270.36</b>	<b>TOTAL SUBVENTIONS ACCORDÉES</b>	8'400.00		8'400.00		6'162.70	
<b>270</b>	<b>TOTAL ÉTABLISS. UNIVERSITAIRES ET DE RECHERCHES</b>	8'400.00		8'400.00		6'162.70	
<b>27</b>	<b>TOTAL ÉTABLISS. UNIVERSITAIRES ET DE RECHERCHES</b>	8'400.00		8'400.00		6'162.70	
<b>2</b>	<b>TOTAL ENSEIGNEMENT &amp; FORMATION</b>	981'520.00	62'500.00	990'720.00	63'500.00	1'067'415.29	63'788.50

<b>Comptes de fonctionnement</b>		<b>Budget</b>	<b>2015</b>	<b>Budget</b>	<b>2014</b>	<b>Comptes</b>	<b>2013</b>
		<b>Charges</b>	<b>Revenus</b>	<b>Charges</b>	<b>Revenus</b>	<b>Charges</b>	<b>Revenus</b>
<b>3</b>	<b>CULTURE, LOISIRS &amp; CULTÉ</b>						
<b>30</b>	<b>ENCOURAGEMENT À LA CULTURE</b>						
<b>309</b>	<b>AUTRES TÂCHES CULTURELLES</b>						
<b>309.30</b>	<b>CHARGES DU PERSONNEL</b>						
309.300.00	Commission culture	2'300.00		2'000.00		2'273.95	
309.303.00	Charges sociales AVS-AC	150.00		130.00		148.95	
309.303.02	Charges sociales AF	80.00		70.00		74.85	
309.305.00	Charges sociales AAP/AANP	20.00		10.00		18.35	
<b>309.30</b>	<b>TOTAL CHARGES DU PERSONNEL</b>	<b>2'550.00</b>		<b>2'210.00</b>		<b>2'516.10</b>	
<b>309.31</b>	<b>BIENS, SERVICES &amp; MARCH.</b>						
309.318.00	Activités culturelles	15'000.00		5'000.00		22'495.05	
309.318.02	Fête villageoise	20'000.00				18'047.50	
309.319.02	Mérites culturels					3'307.50	
<b>309.31</b>	<b>TOTAL BIENS, SERVICES &amp; MARCH.</b>	<b>35'000.00</b>		<b>5'000.00</b>		<b>43'850.05</b>	
<b>309</b>	<b>TOTAL AUTRES TÂCHES CULTURELLES</b>	<b>37'550.00</b>		<b>7'210.00</b>		<b>46'366.15</b>	
<b>30</b>	<b>TOTAL ENCOURAGEMENT À LA CULTURE</b>	<b>37'550.00</b>		<b>7'210.00</b>		<b>46'366.15</b>	
<b>32</b>	<b>MÉDIAS</b>						
<b>321</b>	<b>TÉLÉRÉSEAU ANTENNES COLLECTIVES</b>						
<b>321.31</b>	<b>BIENS, SERVICES &amp; MARCH.</b>						
321.312.00	Eau, énergie, combustible	2'000.00		1'700.00		1'946.35	
321.315.00	Entretien du réseau	10'000.00		5'000.00		9'359.05	
321.318.04	Assurances choses & RC	900.00		1'000.00		1'000.00	
<b>321.31</b>	<b>TOTAL BIENS, SERVICES &amp; MARCH.</b>	<b>12'900.00</b>		<b>7'700.00</b>		<b>12'305.40</b>	

<b>Comptes de fonctionnement</b>		<b>Budget</b>	<b>2015</b>	<b>Budget</b>	<b>2014</b>	<b>Comptes</b>	<b>2013</b>
		<b>Charges</b>	<b>Revenus</b>	<b>Charges</b>	<b>Revenus</b>	<b>Charges</b>	<b>Revenus</b>
<b>321.33</b>	<b>AMORTISSEMENTS COMPTABLES</b>						
321.331.00	Amortissement ordinaire télé-réseau	5'000.00		4'000.00		2'700.00	
<b>321.33</b>	<b>TOTAL AMORTISSEMENTS COMPTABLES</b>	5'000.00		4'000.00		2'700.00	
<b>321.35</b>	<b>DÉDOMMAGEMENTS VERSÉS À DES COLLECTIVITÉS PUB.</b>						
321.352.00	Divers abonnements Sinergy, Canal 9, OFCOM	27'400.00		38'200.00		38'023.95	
<b>321.35</b>	<b>TOTAL DÉDOMMAGEMENTS VERSÉS À DES COLLECTIVITÉS</b>	27'400.00		38'200.00		38'023.95	
<b>321.43</b>	<b>CONTRIBUTIONS DE TIERS</b>						
321.434.00	Télé-réseau: abonnements		73'000.00		80'000.00		76'190.40
<b>321.43</b>	<b>TOTAL CONTRIBUTIONS DE TIERS</b>		73'000.00		80'000.00		76'190.40
<b>321</b>	<b>TOTAL TÉLÉRÉSEAU ANTENNES COLLECTIVES</b>	45'300.00	73'000.00	49'900.00	80'000.00	53'029.35	76'190.40
<b>32</b>	<b>TOTAL MEDIAS</b>	45'300.00	73'000.00	49'900.00	80'000.00	53'029.35	76'190.40
<b>33</b>	<b>PARCS PUBLICS &amp; CHEMINS PÉDESTRES</b>						
<b>330</b>	<b>PARCS PUBLICS &amp; CHEMINS PÉDESTRES</b>						
<b>330.31</b>	<b>BIENS, SERVICES &amp; MARCH.</b>						
330.314.00	Décoration et entretien rues, parcs & places	4'500.00					
<b>330.31</b>	<b>TOTAL BIENS, SERVICES &amp; MARCH.</b>	4'500.00					
<b>330</b>	<b>TOTAL PARCS PUBLICS &amp; CHEMINS PÉDESTRES</b>	4'500.00					
<b>33</b>	<b>TOTAL PARCS PUBLICS &amp; CHEMINS PÉDESTRES</b>	4'500.00					

<b>Comptes de fonctionnement</b>		<b>Budget</b>	<b>2015</b>	<b>Budget</b>	<b>2014</b>	<b>Comptes</b>	<b>2013</b>
		<b>Charges</b>	<b>Revenus</b>	<b>Charges</b>	<b>Revenus</b>	<b>Charges</b>	<b>Revenus</b>
<b>34</b>	<b>SPORTS &amp; LOISIRS</b>						
<b>340</b>	<b>SPORTS &amp; LOISIRS</b>						
<b>340.30</b>	<b>CHARGES DU PERSONNEL</b>						
340.300.00	Commission Sports & Loisirs	6'300.00		6'000.00		6'384.70	
340.303.00	Charges sociales AVS-AC	150.00		130.00		148.95	
340.303.02	Charges sociales AF	80.00		70.00		74.85	
340.305.00	Charges sociales AAP/AANP	20.00		10.00		18.35	
<b>340.30</b>	<b>TOTAL CHARGES DU PERSONNEL</b>	<b>6'550.00</b>		<b>6'210.00</b>		<b>6'626.85</b>	
<b>340.31</b>	<b>BIENS, SERVICES &amp; MARCH.</b>						
340.318.00	Soutien aux sociétés sportives	5'000.00		8'000.00		10'060.30	
<b>340.31</b>	<b>TOTAL BIENS, SERVICES &amp; MARCH.</b>	<b>5'000.00</b>		<b>8'000.00</b>		<b>10'060.30</b>	
<b>340</b>	<b>TOTAL SPORTS &amp; LOISIRS</b>	<b>11'550.00</b>		<b>14'210.00</b>		<b>16'687.15</b>	
<b>34</b>	<b>TOTAL SPORTS &amp; LOISIRS</b>	<b>11'550.00</b>		<b>14'210.00</b>		<b>16'687.15</b>	
<b>39</b>	<b>EGLISES</b>						
<b>390</b>	<b>EGLISE CATHOLIQUE ROMAINE</b>						
<b>390.30</b>	<b>CHARGES DU PERSONNEL</b>						
390.300.00	Commissions	3'900.00		3'700.00		3'816.20	
390.303.00	Charges sociales AVS-AC	270.00		250.00		249.45	
390.303.02	Charges sociales AF	170.00		210.00		125.45	
390.305.00	Charges sociales AAP/AANP	40.00		20.00		30.70	
<b>390.30</b>	<b>TOTAL CHARGES DU PERSONNEL</b>	<b>4'380.00</b>		<b>4'180.00</b>		<b>4'221.80</b>	
<b>390.31</b>	<b>BIENS, SERVICES &amp; MARCH.</b>						
390.312.00	Eau, énergie, combustible	20'000.00		10'000.00		19'316.70	

<b>Comptes de fonctionnement</b>		<b>Budget</b>	<b>2015</b>	<b>Budget</b>	<b>2014</b>	<b>Comptes</b>	<b>2013</b>
		<b>Charges</b>	<b>Revenus</b>	<b>Charges</b>	<b>Revenus</b>	<b>Charges</b>	<b>Revenus</b>
390.314.00	Entretien bâtiments	2'000.00		2'000.00		6'050.00	
390.318.04	Assurances choses & RC	3'600.00		3'800.00		3'800.00	
<b>390.31</b>	<b>TOTAL BIENS, SERVICES &amp; MARCH.</b>	<b>25'600.00</b>		<b>15'800.00</b>		<b>29'166.70</b>	
<b>390.33</b>	<b>AMORTISSEMENTS COMPTABLES</b>						
390.331.00	Amortissements ordinaires	2'000.00		2'000.00		2'000.00	
<b>390.33</b>	<b>TOTAL AMORTISSEMENTS COMPTABLES</b>	<b>2'000.00</b>		<b>2'000.00</b>		<b>2'000.00</b>	
<b>390.35</b>	<b>DÉDOMMAGEMENTS VERSÉS À DES COLLECTIVITÉS PUB.</b>						
390.352.00	Service du culte	55'000.00		50'000.00		55'954.15	
<b>390.35</b>	<b>TOTAL DÉDOMMAGEMENTS VERSÉS À DES COLLECTIVITÉS</b>	<b>55'000.00</b>		<b>50'000.00</b>		<b>55'954.15</b>	
<b>390</b>	<b>TOTAL EGLISE CATHOLIQUE ROMAINE</b>	<b>86'980.00</b>		<b>71'980.00</b>		<b>91'342.65</b>	
<b>391</b>	<b>EGLISE RÉF. ÉVANGÉLIQUE</b>						
<b>391.35</b>	<b>DÉDOMMAGEMENTS VERSÉS À DES COLLECTIVITÉS PUB.</b>						
391.352.00	Contribution paroisse protestante	2'700.00		2'700.00		3'595.80	
<b>391.35</b>	<b>TOTAL DÉDOMMAGEMENTS VERSÉS À DES COLLECTIVITÉS</b>	<b>2'700.00</b>		<b>2'700.00</b>		<b>3'595.80</b>	
<b>391</b>	<b>TOTAL EGLISE RÉF. ÉVANGÉLIQUE</b>	<b>2'700.00</b>		<b>2'700.00</b>		<b>3'595.80</b>	
<b>39</b>	<b>TOTAL EGLISES</b>	<b>89'680.00</b>		<b>74'680.00</b>		<b>94'938.45</b>	
<b>3</b>	<b>TOTAL CULTURE, LOISIRS &amp; CULTE</b>	<b>188'580.00</b>	<b>73'000.00</b>	<b>146'000.00</b>	<b>80'000.00</b>	<b>211'021.10</b>	<b>76'190.40</b>



<b>Comptes de fonctionnement</b>		<b>Budget</b>	<b>2015</b>	<b>Budget</b>	<b>2014</b>	<b>Comptes</b>	<b>2013</b>
		<b>Charges</b>	<b>Revenus</b>	<b>Charges</b>	<b>Revenus</b>	<b>Charges</b>	<b>Revenus</b>
<b>4</b>	<b>SANTÉ</b>						
<b>44</b>	<b>CENTRE MÉDICO-SOCIAL</b>						
<b>440</b>	<b>CENTRE MÉDICO-SOCIAL</b>						
<b>440.30</b>	<b>CHARGES DU PERSONNEL</b>						
440.300.00	Commission CMS	1'800.00		1'500.00		1'500.00	
440.303.00	Charges sociales AVS-AC	120.00		50.00		98.25	
440.303.02	Charges sociales AF	60.00		20.00		49.50	
440.305.00	Charges sociales AAP/AANP	20.00		10.00		7.35	
<b>440.30</b>	<b>TOTAL CHARGES DU PERSONNEL</b>	<b>2'000.00</b>		<b>1'580.00</b>		<b>1'655.10</b>	
<b>440.36</b>	<b>SUBVENTIONS ACCORDÉES</b>						
440.362.00	Participation Centre médico-social	42'000.00		50'000.00		33'270.00	
<b>440.36</b>	<b>TOTAL SUBVENTIONS ACCORDÉES</b>	<b>42'000.00</b>		<b>50'000.00</b>		<b>33'270.00</b>	
<b>440</b>	<b>TOTAL CENTRE MÉDICO-SOCIAL</b>	<b>44'000.00</b>		<b>51'580.00</b>		<b>34'925.10</b>	
<b>44</b>	<b>TOTAL CENTRE MÉDICO-SOCIAL</b>	<b>44'000.00</b>		<b>51'580.00</b>		<b>34'925.10</b>	

<b>Comptes de fonctionnement</b>		<b>Budget Charges</b>	<b>2015 Revenus</b>	<b>Budget Charges</b>	<b>2014 Revenus</b>	<b>Comptes Charges</b>	<b>2013 Revenus</b>
<b>45</b>	<b>PROPHYLAXIE, LUTTE CONTRE LES MALADIES</b>						
<b>450</b>	<b>LUTTE CONTRE LES MALADIES</b>						
<b>450.36</b>	<b>SUBVENTIONS ACCORDÉES</b>						
450.361.00	Prise en charge ambulatoire addictions	2'300.00					
<b>450.36</b>	<b>TOTAL SUBVENTIONS ACCORDÉES</b>	2'300.00					
<b>450</b>	<b>TOTAL LUTTE CONTRE LES MALADIES</b>	2'300.00					
<b>45</b>	<b>TOTAL PROPHYLAXIE, LUTTE CONTRE LES MALADIES</b>	2'300.00					
<b>46</b>	<b>SERVICE MÉDICAL ÉCOLES</b>						
<b>460</b>	<b>PROPHYLAXIE DENTAIRE</b>						
<b>460.36</b>	<b>SUBVENTIONS ACCORDÉES</b>						
460.366.00	Soins dentaires scolaires	10'000.00		8'000.00		10'198.30	
<b>460.36</b>	<b>TOTAL SUBVENTIONS ACCORDÉES</b>	10'000.00		8'000.00		10'198.30	
<b>460</b>	<b>TOTAL PROPHYLAXIE DENTAIRE</b>	10'000.00		8'000.00		10'198.30	
<b>46</b>	<b>TOTAL SERVICE MÉDICAL ÉCOLES</b>	10'000.00		8'000.00		10'198.30	





<b>Comptes de fonctionnement</b>		<b>Budget Charges</b>	<b>2015 Revenus</b>	<b>Budget Charges</b>	<b>2014 Revenus</b>	<b>Comptes Charges</b>	<b>2013 Revenus</b>
<b>53</b>	<b>AUTRES ASS. SOCIALES</b>						
<b>530</b>	<b>PRESTATIONS COMPL. AVS/AI</b>						
<b>530.36</b>	<b>SUBVENTIONS ACCORDEES</b>						
530.361.00	Prestations compl. AVS/AI	40'100.00		47'000.00		49'743.04	
<b>530.36</b>	<b>TOTAL SUBVENTIONS ACCORDEES</b>	40'100.00		47'000.00		49'743.04	
<b>530</b>	<b>TOTAL PRESTATIONS COMPL. AVS/AI</b>	40'100.00		47'000.00		49'743.04	
<b>53</b>	<b>TOTAL AUTRES ASS. SOCIALES</b>	40'100.00		47'000.00		49'743.04	
<b>54</b>	<b>PROTECTION DE L'ENFANCE</b>						
<b>542</b>	<b>U.A.P.E</b>						
<b>542.30</b>	<b>CHARGES DU PERSONNEL</b>						
542.300.00	Commission petite enfance	2'300.00		2'000.00		2'273.80	
542.303.00	Charges sociales AVS-AC	150.00		130.00		148.80	
542.303.02	Charges sociales AF	80.00		70.00		75.90	
542.305.00	Charges sociales AAP/AANP	20.00		20.00		17.80	
<b>542.30</b>	<b>TOTAL CHARGES DU PERSONNEL</b>	2'550.00		2'220.00		2'516.30	
<b>542.36</b>	<b>SUBVENTIONS ACCORDÉES</b>						
542.363.00	U.A.P.E. Mini Vouipe	155'000.00		135'000.00		123'953.60	
542.363.01	U.A.P.E. Scoubidou, Coucou, Abricojeux	8'000.00		22'000.00		9'756.95	
<b>542.36</b>	<b>TOTAL SUBVENTIONS ACCORDÉES</b>	163'000.00		157'000.00		133'710.55	

<b>Comptes de fonctionnement</b>		<b>Budget</b>	<b>2015</b>	<b>Budget</b>	<b>2014</b>	<b>Comptes</b>	<b>2013</b>
		<b>Charges</b>	<b>Revenus</b>	<b>Charges</b>	<b>Revenus</b>	<b>Charges</b>	<b>Revenus</b>
<b>542.43</b>	<b>CONTRIBUTIONS DE TIERS</b>						
542.436.00	Participation parents aux frais U.A.P.E		1'500.00		1'500.00		584.05
<b>542.43</b>	<b>TOTAL CONTRIBUTIONS DE TIERS</b>		1'500.00		1'500.00		584.05
<b>542</b>	<b>TOTAL U.A.P.E</b>	165'550.00	1'500.00	159'220.00	1'500.00	136'226.85	584.05
<b>549</b>	<b>AUTRES AIDES A LA FAMILLE</b>						
<b>549.36</b>	<b>SUBVENTIONS ACCORDÉES</b>						
549.363.00	Soutien à la famille	1'000.00		2'000.00		2'377.85	
<b>549.36</b>	<b>TOTAL SUBVENTIONS ACCORDÉES</b>	1'000.00		2'000.00		2'377.85	
<b>549</b>	<b>TOTAL AUTRES AIDES A LA FAMILLE</b>	1'000.00		2'000.00		2'377.85	
<b>54</b>	<b>TOTAL PROTECTION DE L'ENFANCE</b>	166'550.00	1'500.00	161'220.00	1'500.00	138'604.70	584.05
<b>55</b>	<b>HANDICAPÉS</b>						
<b>550</b>	<b>HANDICAPÉS</b>						
<b>550.36</b>	<b>SUBVENTIONS ACCORDÉES</b>						
550.361.00	Institutions sociales handicapés	77'300.00		89'300.00		92'472.10	
<b>550.36</b>	<b>TOTAL SUBVENTIONS ACCORDÉES</b>	77'300.00		89'300.00		92'472.10	
<b>550</b>	<b>TOTAL HANDICAPÉS</b>	77'300.00		89'300.00		92'472.10	
<b>55</b>	<b>TOTAL HANDICAPÉS</b>	77'300.00		89'300.00		92'472.10	

<b>Comptes de fonctionnement</b>		<b>Budget</b>	<b>2015</b>	<b>Budget</b>	<b>2014</b>	<b>Comptes</b>	<b>2013</b>
		<b>Charges</b>	<b>Revenus</b>	<b>Charges</b>	<b>Revenus</b>	<b>Charges</b>	<b>Revenus</b>
<b>57</b>	<b>EMS</b>						
<b>570</b>	<b>EMS</b>						
<b>570.36</b>	<b>SUBVENTIONS ACCORDÉES</b>						
570.361.00	*Résidents EMS			46'700.00		1'020.00	
570.364.00	Financement des EMS	44'000.00					
<b>570.36</b>	<b>TOTAL SUBVENTIONS ACCORDÉES</b>	44'000.00		46'700.00		1'020.00	
<b>570</b>	<b>TOTAL EMS</b>	44'000.00		46'700.00		1'020.00	
<b>57</b>	<b>TOTAL EMS</b>	44'000.00		46'700.00		1'020.00	
<b>58</b>	<b>ASSISTANCE</b>						
<b>580</b>	<b>AIDE SOCIALE INDIVIDUELLE</b>						
<b>580.30</b>	<b>CHARGES DU PERSONNEL</b>						
580.300.00	Commission sociale	11'300.00		7'700.00		11'235.50	
580.303.00	Charges sociales AVS-AC	150.00		260.00		199.60	
580.303.02	Charges sociales AF	80.00		130.00		100.75	
580.305.00	Charges sociales AAP/AANP	20.00		30.00		29.35	
<b>580.30</b>	<b>TOTAL CHARGES DU PERSONNEL</b>	11'550.00		8'120.00		11'565.20	
<b>580.36</b>	<b>SUBVENTIONS ACCORDEES</b>						
580.366.00	Secours et assistance	72'000.00		108'000.00		58'929.00	
580.366.01	Aide sociale cantonale	36'300.00		31'700.00		45'752.63	
580.366.02	Recouvrement des pensions alimentaires	3'200.00		3'300.00		3'887.47	
<b>580.36</b>	<b>TOTAL SUBVENTIONS ACCORDEES</b>	111'500.00		143'000.00		108'569.10	







<b>Comptes de fonctionnement</b>		<b>Budget Charges</b>	<b>2015 Revenus</b>	<b>Budget Charges</b>	<b>2014 Revenus</b>	<b>Comptes Charges</b>	<b>2013 Revenus</b>
<b>6</b>	<b>TRAFIC</b>						
<b>61</b>	<b>ROUTES CANTONALES</b>						
<b>610</b>	<b>ROUTES CANTONALES</b>						
<b>610.33</b>	<b>AMORTISSEMENTS COMPTABLES</b>						
610.331.00	Amortissement ordinaire routes cantonales	30'000.00		37'000.00		32'359.85	
<b>610.33</b>	<b>TOTAL AMORTISSEMENTS COMPTABLES</b>	30'000.00		37'000.00		32'359.85	
<b>610.36</b>	<b>SUBVENTIONS ACCORDEES</b>						
610.361.00	Part. entretien réseau routier cantonal	66'000.00		64'700.00		65'718.10	
<b>610.36</b>	<b>TOTAL SUBVENTIONS ACCORDEES</b>	66'000.00		64'700.00		65'718.10	
<b>610</b>	<b>TOTAL ROUTES CANTONALES</b>	96'000.00		101'700.00		98'077.95	
<b>61</b>	<b>TOTAL ROUTES CANTONALES</b>	96'000.00		101'700.00		98'077.95	
<b>62</b>	<b>ROUTES COMMUNALES</b>						
<b>620</b>	<b>RÉSEAU ROUTES COMMUNALES</b>						
<b>620.30</b>	<b>CHARGES DU PERSONNEL</b>						
620.300.00	Commission trafic	5'600.00		4'000.00		6'056.35	
620.301.00	Traitement personnel TP	168'600.00		166'000.00		162'874.30	
620.301.02	Traitement pers. TP auxil.	24'000.00		18'000.00		23'349.20	
620.303.00	Charges sociales AVS-AC	13'040.00		12'400.00		12'598.40	
620.303.02	Charges sociales AF	6'610.00		6'250.00		5'834.10	
620.304.00	Charges sociales LPP	14'400.00		14'100.00		14'054.40	
620.305.00	Charges sociales AAP/AANP	1'810.00		1'520.00		1'555.15	
620.305.02	Charges sociales maladie et accident	1'900.00		2'500.00		2'567.35	
620.309.00	Autres charges du personnel					3'633.80	

<b>Comptes de fonctionnement</b>		<b>Budget</b>	<b>2015</b>	<b>Budget</b>	<b>2014</b>	<b>Comptes</b>	<b>2013</b>
		<b>Charges</b>	<b>Revenus</b>	<b>Charges</b>	<b>Revenus</b>	<b>Charges</b>	<b>Revenus</b>
620.309.02	Frais du personnel TP	1'500.00					
<b>620.30</b>	<b>TOTAL CHARGES DU PERSONNEL</b>	237'460.00		224'770.00		232'523.05	
<b>620.31</b>	<b>BIENS, SERVICES &amp; MARCH.</b>						
620.311.00	Signalisation routes et bâtiments	5'000.00		5'000.00		2'269.50	
620.311.02	Outillage et matériel	5'000.00		5'000.00		6'445.90	
620.312.00	Eau, énergie, combustible	18'000.00		16'000.00		24'210.85	
620.312.02	*Eclairage public entretien			15'000.00		8'785.95	
620.312.04	Dépôt communal	8'400.00		8'400.00		8'400.00	
620.314.00	Entretien réseau routier	50'000.00		50'000.00		180'165.65	
620.315.00	Frais de véhicules	22'000.00		20'000.00		20'094.80	
620.317.00	Frais de personnel	500.00		3'000.00			
620.318.00	Déblaiement des neiges	13'000.00		17'000.00		12'354.50	
620.318.02	Balayage des rues	3'500.00		3'500.00		3'159.00	
620.318.04	Assurances choses & RC	700.00		700.00		4'085.80	
620.318.06	Frais de téléphone	1'060.00		1'000.00		1'159.10	
<b>620.31</b>	<b>TOTAL BIENS, SERVICES &amp; MARCH.</b>	127'160.00		144'600.00		271'131.05	
<b>620.33</b>	<b>AMORTISSEMENTS COMPTABLES</b>						
620.331.00	Amortissement ordinaire routes communales	171'000.00		118'000.00		137'280.42	
620.331.01	Amortissement ordinaire dépôt communal	6'000.00					
620.331.02	Amortissement ordinaire véhicules	8'000.00					
620.332.02	Amort. complémentaire véhicules					6'999.00	
<b>620.33</b>	<b>TOTAL AMORTISSEMENTS COMPTABLES</b>	185'000.00		118'000.00		144'279.42	
<b>620.43</b>	<b>CONTRIBUTIONS DE TIERS</b>						
620.434.00	Part tiers au déneigement		3'500.00		3'500.00		3'469.65
620.435.00	Vente sel et chlorure		500.00		500.00		240.00
<b>620.43</b>	<b>TOTAL CONTRIBUTIONS DE TIERS</b>		4'000.00		4'000.00		3'709.65

<b>Comptes de fonctionnement</b>		<b>Budget</b>	<b>2015</b>	<b>Budget</b>	<b>2014</b>	<b>Comptes</b>	<b>2013</b>
		<b>Charges</b>	<b>Revenus</b>	<b>Charges</b>	<b>Revenus</b>	<b>Charges</b>	<b>Revenus</b>
<b>620.46</b>	<b>SUBVENTIONS</b>						
620.461.00	Subventions cantonales						3'000.00
<b>620.46</b>	<b>TOTAL SUBVENTIONS</b>						3'000.00
<b>620.49</b>	<b>IMPUTATIONS INTERNES</b>						
620.490.00	Imputations internes		15'000.00		15'000.00		15'000.00
<b>620.49</b>	<b>TOTAL IMPUTATIONS INTERNES</b>		15'000.00		15'000.00		15'000.00
<b>620</b>	<b>TOTAL RÉSEAU ROUTES COMMUNALES</b>	549'620.00	19'000.00	487'370.00	19'000.00	647'933.52	21'709.65
<b>62</b>	<b>TOTAL ROUTES COMMUNALES</b>	549'620.00	19'000.00	487'370.00	19'000.00	647'933.52	21'709.65
<b>69</b>	<b>AUTRES TÂCHES RELATIVES AU TRAFIC</b>						
<b>690</b>	<b>AUTRES TÂCHES RELATIVES AU TRAFIC</b>						
<b>690.35</b>	<b>DÉDOMMAGEMENTS VERSÉS À DES COLLECTIVITÉS PUB.</b>						
690.351.03	Part. aux frais du trafic ferroviaire	18'500.00		18'500.00		18'703.05	
<b>690.35</b>	<b>TOTAL DÉDOMMAGEMENTS VERSÉS À DES COLLECTIVITÉS</b>	18'500.00		18'500.00		18'703.05	
<b>690</b>	<b>TOTAL AUTRES TÂCHES RELATIVES AU TRAFIC</b>	18'500.00		18'500.00		18'703.05	
<b>69</b>	<b>TOTAL AUTRES TÂCHES RELATIVES AU TRAFIC</b>	18'500.00		18'500.00		18'703.05	
<b>6</b>	<b>TOTAL TRAFIC</b>	664'120.00	19'000.00	607'570.00	19'000.00	764'714.52	21'709.65

<b>Comptes de fonctionnement</b>		<b>Budget</b>	<b>2015</b>	<b>Budget</b>	<b>2014</b>	<b>Comptes</b>	<b>2013</b>
		<b>Charges</b>	<b>Revenus</b>	<b>Charges</b>	<b>Revenus</b>	<b>Charges</b>	<b>Revenus</b>
<b>7</b>	<b>PROTECTION ET AMÉNAGEMENT DE L'ENVIRONNEMENT</b>						
<b>70</b>	<b>APPRO. &amp; ALIM. EAU POTABLE</b>						
<b>700</b>	<b>APPRO. &amp; ALIM. EAU POTABLE</b>						
<b>700.30</b>	<b>CHARGES DU PERSONNEL</b>						
700.300.00	Commission eau potable	2'400.00		2'100.00		2'100.30	
700.303.00	Charges sociales AVS-AC	140.00		120.00		138.10	
700.303.02	Charges sociales AF	70.00		60.00		69.10	
700.305.00	Charges sociales AAP/AANP	20.00		20.00		16.75	
700.309.00	Autres charges du personnel					519.85	
<b>700.30</b>	<b>TOTAL CHARGES DU PERSONNEL</b>	<b>2'630.00</b>		<b>2'300.00</b>		<b>2'844.10</b>	
<b>700.31</b>	<b>BIENS, SERVICES &amp; MARCH.</b>						
700.312.00	Eau, énergie, combustible	9'200.00		7'400.00		9'643.25	
700.314.02	Entretien réseau et installation	20'000.00		20'000.00		21'685.30	
700.314.04	Entretien réservoir	10'000.00		10'000.00		15'508.05	
700.318.00	Frais d'analyses des eaux	3'000.00		3'000.00		2'451.10	
700.318.01	Frais de traitement	5'000.00		3'500.00			
700.318.04	Assurances choses - R.C.	1'800.00		1'900.00		1'900.00	
700.318.08	Révision règlement	6'000.00					
<b>700.31</b>	<b>TOTAL BIENS, SERVICES &amp; MARCH.</b>	<b>55'000.00</b>		<b>45'800.00</b>		<b>51'187.70</b>	
<b>700.33</b>	<b>AMORTISSEMENTS COMPTABLES</b>						
700.331.00	Amortissement ordinaire eau potable	33'000.00		39'000.00		46'021.92	
<b>700.33</b>	<b>TOTAL AMORTISSEMENTS COMPTABLES</b>	<b>33'000.00</b>		<b>39'000.00</b>		<b>46'021.92</b>	
<b>700.43</b>	<b>CONTRIBUTIONS DE TIERS</b>						
700.434.00	Taxes annuelles d'eau potable		35'000.00		35'000.00		33'731.10

<b>Comptes de fonctionnement</b>		<b>Budget</b>	<b>2015</b>	<b>Budget</b>	<b>2014</b>	<b>Comptes</b>	<b>2013</b>
		<b>Charges</b>	<b>Revenus</b>	<b>Charges</b>	<b>Revenus</b>	<b>Charges</b>	<b>Revenus</b>
700.435.00	Vente d'eau à Martigny		20'000.00		20'000.00		23'383.00
<b>700.43</b>	<b>TOTAL CONTRIBUTIONS DE TIERS</b>		55'000.00		55'000.00		57'114.10
<b>700</b>	<b>TOTAL APPRO.&amp; ALIM. EAU POTABLE</b>	90'630.00	55'000.00	87'100.00	55'000.00	100'053.72	57'114.10
<b>70</b>	<b>TOTAL APPRO.&amp; ALIM. EAU POTABLE</b>	90'630.00	55'000.00	87'100.00	55'000.00	100'053.72	57'114.10
<b>71</b>	<b>ASSAINISSEMENT EAUX USÉES</b>						
<b>710</b>	<b>ASSAINISSEMENT EAUX USÉES</b>						
<b>710.30</b>	<b>CHARGES DU PERSONNEL</b>						
710.300.00	Commission eaux usées	2'100.00		1'800.00		2'100.30	
710.303.00	Charges sociales AVS-AC	140.00		120.00		138.10	
710.303.02	Charges sociales AF	70.00		60.00		69.10	
710.305.00	Charges sociales AAP/AANP	20.00		20.00		16.75	
<b>710.30</b>	<b>TOTAL CHARGES DU PERSONNEL</b>	2'330.00		2'000.00		2'324.25	
<b>710.31</b>	<b>BIENS, SERVICES &amp; MARCH.</b>						
710.312.00	Eau, énergie, combustible	900.00				330.85	
710.314.00	Entretien du réseau	20'000.00		25'000.00		23'114.50	
710.318.08	Révision règlement	6'000.00					
<b>710.31</b>	<b>TOTAL BIENS, SERVICES &amp; MARCH.</b>	26'900.00		25'000.00		23'445.35	
<b>710.33</b>	<b>AMORTISSEMENTS COMPTABLES</b>						
710.331.00	Amortissement ordinaire égouts	7'000.00		7'000.00		7'414.10	
<b>710.33</b>	<b>TOTAL AMORTISSEMENTS COMPTABLES</b>	7'000.00		7'000.00		7'414.10	

<b>Comptes de fonctionnement</b>		<b>Budget Charges</b>	<b>2015 Revenus</b>	<b>Budget Charges</b>	<b>2014 Revenus</b>	<b>Comptes Charges</b>	<b>2013 Revenus</b>
<b>710.43</b>	<b>CONTRIBUTIONS DE TIERS</b>						
710.434.00	Taxes annuelles d'égout		42'000.00		40'000.00		42'789.95
<b>710.43</b>	<b>TOTAL CONTRIBUTIONS DE TIERS</b>		42'000.00		40'000.00		42'789.95
<b>710</b>	<b>TOTAL ASSAINISSEMENT EAUX USÉES</b>	36'230.00	42'000.00	34'000.00	40'000.00	33'183.70	42'789.95
<b>711</b>	<b>STEP</b>						
<b>711.33</b>	<b>AMORTISSEMENTS COMPTABLES</b>						
711.331.00	Amortissement ordinaire bâtiments	20'000.00		17'000.00		20'135.15	
<b>711.33</b>	<b>TOTAL AMORTISSEMENTS COMPTABLES</b>	20'000.00		17'000.00		20'135.15	
<b>711.35</b>	<b>DÉDOMMAGEMENTS VERSÉS À DES COLLECTIVITÉS PUB.</b>						
711.352.00	STEP de Martigny	31'500.00		31'500.00		22'850.95	
<b>711.35</b>	<b>TOTAL DÉDOMMAGEMENTS VERSÉS À DES COLLECTIVITÉS</b>	31'500.00		31'500.00		22'850.95	
<b>711</b>	<b>TOTAL STEP</b>	51'500.00		48'500.00		42'986.10	
<b>712</b>	<b>EVACUATION DES EAUX DE SURFACE</b>						
<b>712.31</b>	<b>BIENS,SERVICES &amp; MACHINES</b>						
712.312.00	Eau, énergie, combustible			300.00			
712.314.00	Entr. réseau d'évacuation des eaux de surface	4'000.00		4'000.00		4'135.85	
<b>712.31</b>	<b>TOTAL BIENS,SERVICES &amp; MACHINES</b>	4'000.00		4'300.00		4'135.85	
<b>712</b>	<b>TOTAL EVACUATION DES EAUX DE SURFACE</b>	4'000.00		4'300.00		4'135.85	
<b>71</b>	<b>TOTAL ASSAINISSEMENT EAUX USÉES</b>	91'730.00	42'000.00	86'800.00	40'000.00	80'305.65	42'789.95

<b>Comptes de fonctionnement</b>		<b>Budget</b>	<b>2015</b>	<b>Budget</b>	<b>2014</b>	<b>Comptes</b>	<b>2013</b>
		<b>Charges</b>	<b>Revenus</b>	<b>Charges</b>	<b>Revenus</b>	<b>Charges</b>	<b>Revenus</b>
<b>72</b>	<b>TRAITEMENT DES DÉCHETS</b>						
<b>720</b>	<b>TRAITEMENT DES DÉCHETS</b>						
<b>720.30</b>	<b>CHARGES DU PERSONNEL</b>						
720.300.00	Commission salubrité	2'000.00		1'700.00		1'926.15	
720.301.00	Salaires	9'000.00		9'000.00		9'410.00	
720.303.00	Charges sociales AVS-AC	720.00		710.00		729.85	
720.303.02	Charges sociales AF	370.00		410.00		367.75	
720.305.00	Charges sociales AAP/AANP	100.00		90.00		89.90	
<b>720.30</b>	<b>TOTAL CHARGES DU PERSONNEL</b>	<b>12'190.00</b>		<b>11'910.00</b>		<b>12'523.65</b>	
<b>720.31</b>	<b>BIENS,SERVICES &amp; MACHINES</b>						
720.311.00	Achats matériel	1'000.00		500.00			
720.314.00	Entretien de la décharge publique	1'000.00		1'000.00		120.00	
720.314.02	Entretien des moloks	2'000.00		1'000.00		2'539.40	
720.318.04	Assurances choses - R.C.	200.00		100.00		100.00	
720.318.20	Transport, ramassage des ordures	50'000.00		50'000.00		51'016.05	
720.318.22	Transport, ramassage des verres	2'500.00		2'500.00		2'653.55	
720.318.24	Transport, ramassage des matériaux inertes	4'000.00		2'500.00		3'259.15	
720.318.26	Transport, ramassage des papiers	4'000.00		4'000.00		4'049.70	
720.318.28	Transport, ramassage des déchets encombrants	5'000.00		5'000.00		5'024.40	
720.318.30	Transport, ramassage des huiles usagées	500.00		500.00			
720.318.32	Transport, ramassage des matériaux spéciaux	5'000.00		5'000.00		4'992.20	
720.318.34	Transport, ramassage des déchets verts	3'000.00		3'000.00		3'067.30	
720.318.36	Transport, ramassage du bois	6'500.00		6'500.00		5'984.10	
<b>720.31</b>	<b>TOTAL BIENS,SERVICES &amp; MACHINES</b>	<b>84'700.00</b>		<b>81'600.00</b>		<b>82'805.85</b>	
<b>720.33</b>	<b>AMORTISSEMENTS COMPTABLES</b>						
720.331.00	Amortissement ordinaire déchetterie-moloks	6'000.00		7'000.00		6'892.35	
<b>720.33</b>	<b>TOTAL AMORTISSEMENTS COMPTABLES</b>	<b>6'000.00</b>		<b>7'000.00</b>		<b>6'892.35</b>	
<b>720.43</b>	<b>CONTRIBUTIONS DE TIERS</b>						
720.434.00	Taxes annuelles de voirie		65'000.00		65'000.00		66'290.75



<b>Comptes de fonctionnement</b>		<b>Budget</b>	<b>2015</b>	<b>Budget</b>	<b>2014</b>	<b>Comptes</b>	<b>2013</b>
		<b>Charges</b>	<b>Revenus</b>	<b>Charges</b>	<b>Revenus</b>	<b>Charges</b>	<b>Revenus</b>
720.434.02	Taxes d'utilisation de la décharge		1'000.00		1'000.00		240.00
<b>720.43</b>	<b>TOTAL CONTRIBUTIONS DE TIERS</b>		66'000.00		66'000.00		66'530.75
<b>720.46</b>	<b>SUBVENTIONS ACQUISES</b>						
720.469.00	Subv. pour le recyclage des verres		3'000.00		3'000.00		2'230.10
<b>720.46</b>	<b>TOTAL SUBVENTIONS ACQUISES</b>		3'000.00		3'000.00		2'230.10
<b>720</b>	<b>TOTAL TRAITEMENT DES DÉCHETS</b>	102'890.00	69'000.00	100'510.00	69'000.00	102'221.85	68'760.85
<b>721</b>	<b>USINE D'INCINÉRATION DES ORDURES MÉNAGÈRES</b>						
<b>721.35</b>	<b>DÉDOMMAGEMENTS VERSÉS À DES COLLECTIVITÉS PUB.</b>						
721.352.00	Incinération des ordures Satom	24'000.00		24'000.00		22'873.90	
<b>721.35</b>	<b>TOTAL DÉDOMMAGEMENTS VERSÉS À DES COLLECTIVITÉS</b>	24'000.00		24'000.00		22'873.90	
<b>721</b>	<b>TOTAL USINE D'INCINÉRATION DES ORDURES MÉNAGÈRES</b>	24'000.00		24'000.00		22'873.90	
<b>72</b>	<b>TOTAL TRAITEMENT DES DÉCHETS</b>	126'890.00	69'000.00	124'510.00	69'000.00	125'095.75	68'760.85
<b>74</b>	<b>CIMETIÈRES / COLUMBARIUM</b>						
<b>740</b>	<b>CIMETIÈRES / COLUMBARIUM</b>						
<b>740.30</b>	<b>CHARGES DU PERSONNEL</b>						
740.301.00	Salaires	2'400.00		2'300.00		2'300.00	
740.303.00	Charges sociales AVS-AC	160.00		150.00		150.65	
740.303.02	Charges sociales AF	80.00		80.00		75.90	
740.305.00	Charges sociales AAP/AANP	20.00		20.00		11.50	
<b>740.30</b>	<b>TOTAL CHARGES DU PERSONNEL</b>	2'660.00		2'550.00		2'538.05	

<b>Comptes de fonctionnement</b>		<b>Budget</b>	<b>2015</b>	<b>Budget</b>	<b>2014</b>	<b>Comptes</b>	<b>2013</b>
		<b>Charges</b>	<b>Revenus</b>	<b>Charges</b>	<b>Revenus</b>	<b>Charges</b>	<b>Revenus</b>
<b>740.31</b>	<b>BIENS, SERVICES &amp; MARCH.</b>						
740.314.00	Entretien du cimetière	7'000.00		2'000.00		3'767.13	
<b>740.31</b>	<b>TOTAL BIENS, SERVICES &amp; MARCH.</b>	7'000.00		2'000.00		3'767.13	
<b>740.33</b>	<b>AMORTISSEMENTS COMPTABLES</b>						
740.331.00	Amortissement ordinaire bâtiments	8'000.00					
<b>740.33</b>	<b>TOTAL AMORTISSEMENTS COMPTABLES</b>	8'000.00					
<b>740.43</b>	<b>CONTRIBUTIONS DE TIERS</b>						
740.434.00	Concessions de tombes et urnes		4'000.00		2'000.00		3'440.00
<b>740.43</b>	<b>TOTAL CONTRIBUTIONS DE TIERS</b>		4'000.00		2'000.00		3'440.00
<b>740</b>	<b>TOTAL CIMETIÈRES / COLUMBARIUM</b>	17'660.00	4'000.00	4'550.00	2'000.00	6'305.18	3'440.00
<b>74</b>	<b>TOTAL CIMETIÈRES / COLUMBARIUM</b>	17'660.00	4'000.00	4'550.00	2'000.00	6'305.18	3'440.00
<b>75</b>	<b>CORRECTION DES EAUX</b>						
<b>750</b>	<b>CORRECTION DES EAUX</b>						
<b>750.31</b>	<b>BIENS, SERVICES &amp; MARCH.</b>						
750.314.00	Entretien des torrents et cours d'eau	5'000.00		5'000.00			
<b>750.31</b>	<b>TOTAL BIENS, SERVICES &amp; MARCH.</b>	5'000.00		5'000.00			

<b>Comptes de fonctionnement</b>		<b>Budget</b>	<b>2015</b>	<b>Budget</b>	<b>2014</b>	<b>Comptes</b>	<b>2013</b>
		<b>Charges</b>	<b>Revenus</b>	<b>Charges</b>	<b>Revenus</b>	<b>Charges</b>	<b>Revenus</b>
<b>750.36</b>	<b>SUBVENTIONS ACCORDEES</b>						
750.361.00	Part Etat cours d'eau	28'100.00		20'000.00		26'929.00	
<b>750.36</b>	<b>TOTAL SUBVENTIONS ACCORDEES</b>	28'100.00		20'000.00		26'929.00	
<b>750</b>	<b>TOTAL CORRECTION DES EAUX</b>	33'100.00		25'000.00		26'929.00	
<b>75</b>	<b>TOTAL CORRECTION DES EAUX</b>	33'100.00		25'000.00		26'929.00	
<b>76</b>	<b>PROTECTION AVALANCHES &amp; ÉBOULEMENTS</b>						
<b>760</b>	<b>PROTECTION AVALANCHES &amp; ÉBOULEMENTS</b>						
<b>760.33</b>	<b>AMORTISSEMENTS COMPTABLES</b>						
760.331.00	Amortissement ordinaire paravalanches-digue	30'000.00		26'000.00		26'527.05	
<b>760.33</b>	<b>TOTAL AMORTISSEMENTS COMPTABLES</b>	30'000.00		26'000.00		26'527.05	
<b>760</b>	<b>TOTAL PROTECTION AVALANCHES &amp; ÉBOULEMENTS</b>	30'000.00		26'000.00		26'527.05	
<b>76</b>	<b>TOTAL PROTECTION AVALANCHES &amp; ÉBOULEMENTS</b>	30'000.00		26'000.00		26'527.05	
<b>79</b>	<b>AMÉNAGEMENT</b>						
<b>790</b>	<b>AMÉNAGEMENT DU TERRITOIRE</b>						
<b>790.30</b>	<b>CHARGES DU PERSONNEL</b>						
790.300.00	Commission aménagement du territoire	2'100.00		1'800.00		2'099.60	
790.303.00	Charges sociales AVS/AC	140.00		120.00		136.25	
790.303.02	Charges sociales AF	70.00		60.00		70.30	
790.305.00	Charges sociales AAP/AANP	20.00		20.00		17.40	
<b>790.30</b>	<b>TOTAL CHARGES DU PERSONNEL</b>	2'330.00		2'000.00		2'323.55	





<b>Comptes de fonctionnement</b>		<b>Budget</b>	<b>2015</b>	<b>Budget</b>	<b>2014</b>	<b>Comptes</b>	<b>2013</b>
		<b>Charges</b>	<b>Revenus</b>	<b>Charges</b>	<b>Revenus</b>	<b>Charges</b>	<b>Revenus</b>
<b>8</b>	<b>ÉCONOMIE PUBLIQUE</b>						
<b>80</b>	<b>AGRICULTURE</b>						
<b>800</b>	<b>AGRICULTURE</b>						
<b>800.31</b>	<b>BIENS, SERVICES &amp; MARCH.</b>						
800.314.00	Réseau agro-environnemental	7'000.00					
800.314.02	Sauvegarde du vignoble en pierres sèches	15'000.00				14'910.80	
800.318.06	Redevances agricoles	100.00		100.00		75.35	
<b>800.31</b>	<b>TOTAL BIENS, SERVICES &amp; MARCH.</b>	<b>22'100.00</b>		<b>100.00</b>		<b>14'986.15</b>	
<b>800.43</b>	<b>CONTRIBUTIONS DE TIERS</b>						
800.434.00	Redevance préposé à la culture des champs		200.00		100.00		200.00
<b>800.43</b>	<b>TOTAL CONTRIBUTIONS DE TIERS</b>		<b>200.00</b>		<b>100.00</b>		<b>200.00</b>
<b>800</b>	<b>TOTAL AGRICULTURE</b>	<b>22'100.00</b>	<b>200.00</b>	<b>100.00</b>	<b>100.00</b>	<b>14'986.15</b>	<b>200.00</b>
<b>801</b>	<b>IRRIGATION</b>						
<b>801.30</b>	<b>CHARGES DU PERSONNEL</b>						
801.300.00	Commission irrigation	2'100.00		1'800.00		2'100.30	
801.303.00	Charges sociales AVS/AC	140.00		120.00		138.10	
801.303.02	Charges sociales AF	70.00		60.00		69.10	
801.305.00	Charges sociales AAP/AANP	20.00		20.00		16.75	
<b>801.30</b>	<b>TOTAL CHARGES DU PERSONNEL</b>	<b>2'330.00</b>		<b>2'000.00</b>		<b>2'324.25</b>	
<b>801.31</b>	<b>BIENS, SERVICES &amp; MARCH.</b>						
801.314.00	Entretien du réseau	10'000.00		10'000.00		3'812.50	
801.314.02	Entretien du bisse	2'000.00		3'000.00		2'873.15	

<b>Comptes de fonctionnement</b>		<b>Budget</b>	<b>2015</b>	<b>Budget</b>	<b>2014</b>	<b>Comptes</b>	<b>2013</b>
		<b>Charges</b>	<b>Revenus</b>	<b>Charges</b>	<b>Revenus</b>	<b>Charges</b>	<b>Revenus</b>
801.318.08	Révision règlement	6'000.00					
<b>801.31</b>	<b>TOTAL BIENS, SERVICES &amp; MARCH.</b>	18'000.00		13'000.00		6'685.65	
<b>801.33</b>	<b>AMORTISSEMENTS COMPTABLES</b>						
801.331.00	Amortissement ordinaire irrigation	11'000.00		12'000.00		8'480.00	
<b>801.33</b>	<b>TOTAL AMORTISSEMENTS COMPTABLES</b>	11'000.00		12'000.00		8'480.00	
<b>801</b>	<b>TOTAL IRRIGATION</b>	31'330.00		27'000.00		17'489.90	
<b>80</b>	<b>TOTAL AGRICULTURE</b>	53'430.00	200.00	27'100.00	100.00	32'476.05	200.00
<b>81</b>	<b>SYLVICULTURE</b>						
<b>810</b>	<b>SYLVICULTURE EN GÉNÉRAL</b>						
<b>810.31</b>	<b>BIENS, SERVICES &amp; MARCH.</b>						
810.318.01	Triage forestier Catogne et garde-forestier	18'500.00		20'200.00		15'960.00	
<b>810.31</b>	<b>TOTAL BIENS, SERVICES &amp; MARCH.</b>	18'500.00		20'200.00		15'960.00	
<b>810.35</b>	<b>DÉDOMMAGEMENTS VERSÉS À DES COLLECTIVITÉS PUB.</b>						
810.352.00	Part. sur expl. forêts art. 33	10'000.00		10'000.00		10'000.00	
<b>810.35</b>	<b>TOTAL DÉDOMMAGEMENTS VERSÉS À DES COLLECTIVITÉS</b>	10'000.00		10'000.00		10'000.00	
<b>810</b>	<b>TOTAL SYLVICULTURE EN GÉNÉRAL</b>	28'500.00		30'200.00		25'960.00	
<b>81</b>	<b>TOTAL SYLVICULTURE</b>	28'500.00		30'200.00		25'960.00	

<b>Comptes de fonctionnement</b>		<b>Budget</b>	<b>2015</b>	<b>Budget</b>	<b>2014</b>	<b>Comptes</b>	<b>2013</b>
		<b>Charges</b>	<b>Revenus</b>	<b>Charges</b>	<b>Revenus</b>	<b>Charges</b>	<b>Revenus</b>
<b>83</b>	<b>TOURISME</b>						
<b>830</b>	<b>SOCIÉTÉ DE DÉVELOPPEMENT</b>						
<b>830.30</b>	<b>CHARGES DU PERSONNEL</b>						
830.300.00	Commission tourisme	4'200.00		3'400.00		4'077.05	
830.303.00	Charges sociales AVS-AC	280.00		220.00		267.00	
830.303.02	Charges sociales AF	140.00		110.00		134.30	
830.305.00	Charges sociales AAP/AANP	40.00		30.00		32.70	
<b>830.30</b>	<b>TOTAL CHARGES DU PERSONNEL</b>	<b>4'660.00</b>		<b>3'760.00</b>		<b>4'511.05</b>	
<b>830.31</b>	<b>BIENS, SERVICES &amp; MARCH.</b>						
830.312.00	Eau, énergie, combustible	800.00		800.00		806.85	
830.318.06	Promotion touristique & économique	15'000.00		23'000.00		22'756.60	
<b>830.31</b>	<b>TOTAL BIENS, SERVICES &amp; MARCH.</b>	<b>15'800.00</b>		<b>23'800.00</b>		<b>23'563.45</b>	
<b>830.35</b>	<b>DÉDOMMAGEMENTS VERSÉS À DES COLLECTIVITÉS PUB.</b>						
830.352.00	Développement régional du Valais romand	6'000.00		6'000.00		5'888.60	
<b>830.35</b>	<b>TOTAL DÉDOMMAGEMENTS VERSÉS À DES COLLECTIVITÉS</b>	<b>6'000.00</b>		<b>6'000.00</b>		<b>5'888.60</b>	
<b>830.36</b>	<b>SUBVENTIONS ACCORDÉES</b>						
830.365.02	Subside à la SD Champex	2'000.00		2'000.00			
<b>830.36</b>	<b>TOTAL SUBVENTIONS ACCORDÉES</b>	<b>2'000.00</b>		<b>2'000.00</b>			
<b>830</b>	<b>TOTAL SOCIÉTÉ DE DÉVELOPPEMENT</b>	<b>28'460.00</b>		<b>35'560.00</b>		<b>33'963.10</b>	
<b>83</b>	<b>TOTAL TOURISME</b>	<b>28'460.00</b>		<b>35'560.00</b>		<b>33'963.10</b>	



<b>Comptes de fonctionnement</b>		<b>Budget</b>	<b>2015</b>	<b>Budget</b>	<b>2014</b>	<b>Comptes</b>	<b>2013</b>
		<b>Charges</b>	<b>Revenus</b>	<b>Charges</b>	<b>Revenus</b>	<b>Charges</b>	<b>Revenus</b>
<b>86</b>	<b>ENERGIE</b>						
<b>860</b>	<b>ELECTRICITÉ</b>						
<b>860.30</b>	<b>CHARGES DE PERSONNEL</b>						
860.300.00	Commission service électrique	2'000.00		1'700.00		1'926.15	
860.300.01	Personnel					25'000.00	
860.301.00	Personnel	25'000.00		25'000.00			
860.303.00	Charges sociales AVS-AC	130.00		110.00		126.75	
860.303.02	Charges sociales AF	70.00		60.00		63.75	
860.305.00	Charges sociales AAP/AANP	20.00		10.00		15.75	
<b>860.30</b>	<b>TOTAL CHARGES DE PERSONNEL</b>	<b>27'220.00</b>		<b>26'880.00</b>		<b>27'132.40</b>	
<b>860.31</b>	<b>BIENS, SERVICES &amp; MARCH.</b>						
860.312.00	Achats d'énergie électrique	450'000.00		500'000.00		447'675.90	
860.312.01	Timbre Amont (HT)	110'000.00		110'000.00		122'242.75	
860.312.02	Taxes	75'000.00		55'000.00		36'366.50	
860.312.03	*SEDRE - frais d'exploitation du réseau					90'426.08	
860.312.04	*SIB gestion facturation électrique					28'116.30	
860.312.10	*FMFB - frais d'exploitation					1'324'589.00	
860.314.00	SEDRE - frais d'exploitation du réseau	170'000.00		110'000.00		162.00	
860.314.01	SEDRE - frais d'exploitation de l'EP	15'000.00					
860.314.10	FMFB - frais d'exploitation	1'100'000.00		995'000.00			
860.318.00	SEDRE - frais généraux administratifs	45'000.00		45'000.00			
860.318.02	SI Bagnes - frais de gestion de la facturation	25'000.00		25'000.00			
860.318.04	Assurances	2'700.00		2'800.00		2'800.00	
<b>860.31</b>	<b>TOTAL BIENS, SERVICES &amp; MARCH.</b>	<b>1'992'700.00</b>		<b>1'842'800.00</b>		<b>2'052'378.53</b>	
<b>860.33</b>	<b>AMORTISSEMENTS COMPTABLES</b>						
860.331.00	Amortissement ordinaire réseau électrique	128'000.00		107'000.00		91'071.80	
<b>860.33</b>	<b>TOTAL AMORTISSEMENTS COMPTABLES</b>	<b>128'000.00</b>		<b>107'000.00</b>		<b>91'071.80</b>	
<b>860.43</b>	<b>CONTRIBUTIONS</b>						
860.435.00	Vente d'énergie distribuée		430'000.00		450'000.00		471'400.99



<b>Comptes de fonctionnement</b>		<b>Budget</b>	<b>2015</b>	<b>Budget</b>	<b>2014</b>	<b>Comptes</b>	<b>2013</b>
		<b>Charges</b>	<b>Revenus</b>	<b>Charges</b>	<b>Revenus</b>	<b>Charges</b>	<b>Revenus</b>
<b>9</b>	<b>FINANCES ET IMPÔTS</b>						
<b>90</b>	<b>IMPÔTS</b>						
<b>900</b>	<b>IMPÔT PERSONNES PHYSIQUES</b>						
<b>900.33</b>	<b>AMORTISSEMENTS</b>						
900.330.00	Pertes fiscales des personnes physiques	10'000.00		10'000.00		28'390.05	
<b>900.33</b>	<b>TOTAL AMORTISSEMENTS</b>	10'000.00		10'000.00		28'390.05	
<b>900.34</b>	<b>PARTS A DES CONTRIBUTIONS SANS AFFECTATION</b>						
900.341.00	Impôt payé s/immeubles bâtis, art. 188	15'000.00		15'000.00		14'851.75	
<b>900.34</b>	<b>TOTAL PARTS A DES CONTRIBUTIONS SANS AFFECTATION</b>	15'000.00		15'000.00		14'851.75	
<b>900.40</b>	<b>IMPÔTS</b>						
<b>900.400</b>	<b>IMPOTS SUR LE REVENU ET SUR LA FORTUNE</b>						
900.400.00	Impôts sur le revenu des personnes physiques		1'300'000.00		1'300'000.00		1'313'686.45
900.400.01	Impôts sur la fortune des personnes physiques		135'000.00		135'000.00		137'994.10
900.400.02	Impôts à la source des personnes physiques		65'000.00		55'000.00		71'778.45
900.400.03	Impôts global des personnes physiques		30'000.00		30'000.00		28'730.00
900.400.04	Impôts personnel des personnes physiques		5'000.00		5'000.00		5'022.70
<b>900.400</b>	<b>TOTAL IMPOTS SUR LE REVENU ET SUR LA FORTUNE</b>		1'535'000.00		1'525'000.00		1'557'211.70
<b>900.402</b>	<b>IMPÔT FONCIER</b>						
900.402.00	Impôt foncier des personnes physiques		70'000.00		60'000.00		70'885.15
900.402.01	Impôt s/immeubles bâtis (art. 188)		13'000.00		13'000.00		13'193.90
<b>900.402</b>	<b>TOTAL IMPÔT FONCIER</b>		83'000.00		73'000.00		84'079.05
<b>900.403</b>	<b>IMPÔTS SUR LES GAINS EN CAPITAL</b>						
900.403.01	Impôt s/prestations en capital		10'000.00		5'000.00		22'449.60
900.403.02	Impôt s/gains immobiliers		5'000.00		5'000.00		26'440.30

<b>Comptes de fonctionnement</b>		<b>Budget</b>	<b>2015</b>	<b>Budget</b>	<b>2014</b>	<b>Comptes</b>	<b>2013</b>
		<b>Charges</b>	<b>Revenus</b>	<b>Charges</b>	<b>Revenus</b>	<b>Charges</b>	<b>Revenus</b>
900.403.04	Impôt s/gains de loterie						1'868.50
<b>900.403</b>	<b>TOTAL IMPÔTS SUR LES GAINS EN CAPITAL</b>		15'000.00		10'000.00		50'758.40
<b>900.404</b>	<b>IMPÔTS SUR LES DROITS DE MUTATIONS</b>						
900.404.00	Impôt additionnel sur les mutations d'immeuble		25'000.00				
<b>900.404</b>	<b>TOTAL IMPÔTS SUR LES DROITS DE MUTATIONS</b>		25'000.00				
<b>900.405</b>	<b>IMPÔTS SUR LES SUCCESSIONS ET DONATIONS</b>						
900.405.00	Impôt s/successions et donations						10'363.75
<b>900.405</b>	<b>TOTAL IMPÔTS SUR LES SUCCESSIONS ET DONATIONS</b>						10'363.75
<b>900.406</b>	<b>IMPÔTS SUR LA PROPRIÉTÉS ET SUR LA DÉPENSE</b>						
900.406.00	Impôt sur les chiens		4'000.00		4'000.00		4'750.00
<b>900.406</b>	<b>TOTAL IMPÔTS SUR LA PROPRIÉTÉS ET SUR LA DÉPENSE</b>		4'000.00		4'000.00		4'750.00
<b>900.40</b>	<b>TOTAL IMPÔTS</b>		1'662'000.00		1'612'000.00		1'707'162.90
<b>900</b>	<b>TOTAL IMPÔT PERSONNES PHYSIQUES</b>	25'000.00	1'662'000.00	25'000.00	1'612'000.00	43'241.80	1'707'162.90
<b>901</b>	<b>IMPÔT PERSONNES MORALES</b>						
<b>901.40</b>	<b>IMPÔTS</b>						
<b>901.401</b>	<b>IMPÔTS SUR LE BÉNÉFICE ET LE CAPITAL</b>						
901.401.00	Impôt sur le bénéfice des sociétés		10'000.00		10'000.00		8'401.05
901.401.02	Impôt sur le capital des sociétés		15'000.00		10'000.00		14'613.80
<b>901.401</b>	<b>TOTAL IMPÔTS SUR LE BÉNÉFICE ET LE CAPITAL</b>		25'000.00		20'000.00		23'014.85

<b>Comptes de fonctionnement</b>		<b>Budget Charges</b>	<b>2015 Revenus</b>	<b>Budget Charges</b>	<b>2014 Revenus</b>	<b>Comptes Charges</b>	<b>2013 Revenus</b>
<b>901.402</b>	<b>IMPÔT FONCIER</b>						
901.402.00	Impôt foncier des personnes morales		20'000.00		10'000.00		19'828.00
<b>901.402</b>	<b>TOTAL IMPÔT FONCIER</b>		20'000.00		10'000.00		19'828.00
<b>901.40</b>	<b>TOTAL IMPÔTS</b>		45'000.00		30'000.00		42'842.85
<b>901</b>	<b>TOTAL IMPÔT PERSONNES MORALES</b>		45'000.00		30'000.00		42'842.85
<b>909</b>	<b>AUTRES IMPÔTS</b>						
<b>909.31</b>	<b>BIENS, SERVICES &amp; MARCHAN</b>						
909.318.00	Impôts cantonaux	50'000.00		45'000.00		53'521.70	
<b>909.31</b>	<b>TOTAL BIENS, SERVICES &amp; MARCHAN</b>	50'000.00		45'000.00		53'521.70	
<b>909</b>	<b>TOTAL AUTRES IMPÔTS</b>	50'000.00		45'000.00		53'521.70	
<b>90</b>	<b>TOTAL IMPÔTS</b>	75'000.00	1'707'000.00	70'000.00	1'642'000.00	96'763.50	1'750'005.75

<b>Comptes de fonctionnement</b>		<b>Budget</b>	<b>2015</b>	<b>Budget</b>	<b>2014</b>	<b>Comptes</b>	<b>2013</b>
		<b>Charges</b>	<b>Revenus</b>	<b>Charges</b>	<b>Revenus</b>	<b>Charges</b>	<b>Revenus</b>
<b>92</b>	<b>PÉRÉQUATION FINANCIÈRE</b>						
<b>920</b>	<b>PÉRÉQUATION FINANCIÈRE</b>						
<b>920.44</b>	<b>PARTS À DES RECETTES SANS AFFECTATION</b>						
920.444.01	Répart. du fonds de péréqu. des ressources		291'000.00		229'000.00		189'159.05
<b>920.44</b>	<b>TOTAL PARTS À DES RECETTES SANS AFFECTATION</b>		291'000.00		229'000.00		189'159.05
<b>920</b>	<b>TOTAL PÉRÉQUATION FINANCIÈRE</b>		291'000.00		229'000.00		189'159.05
<b>92</b>	<b>TOTAL PÉRÉQUATION FINANCIÈRE</b>		291'000.00		229'000.00		189'159.05
<b>93</b>	<b>QUOTES-PARTS AUX RECETTES</b>						
<b>930</b>	<b>PARTS AUX RECETTES DE LA CONFÉDÉRATION</b>						
<b>930.44</b>	<b>PARTS Á DES RECETTES SANS AFFECTATION</b>						
930.440.00	Redistribution de la taxe du CO2		200.00		200.00		113.10
<b>930.44</b>	<b>TOTAL PARTS Á DES RECETTES SANS AFFECTATION</b>		200.00		200.00		113.10
<b>930</b>	<b>TOTAL PARTS AUX RECETTES DE LA CONFÉDÉRATION</b>		200.00		200.00		113.10
<b>932</b>	<b>PARTS DES COMMUNES AUX RÉGALES ET PATENTES</b>						
<b>932.31</b>	<b>BIENS, SERVICES &amp; MARCH.</b>						
932.319.00	Franc écologique sur redevances	4'000.00		3'500.00		4'448.30	
<b>932.31</b>	<b>TOTAL BIENS, SERVICES &amp; MARCH.</b>	4'000.00		3'500.00		4'448.30	
<b>932.41</b>	<b>PATENTES ET CONCESSIONS</b>						
932.410.00	Energie gratuite		5'000.00		15'000.00		5'000.00

<b>Comptes de fonctionnement</b>		<b>Budget</b>	<b>2015</b>	<b>Budget</b>	<b>2014</b>	<b>Comptes</b>	<b>2013</b>
		<b>Charges</b>	<b>Revenus</b>	<b>Charges</b>	<b>Revenus</b>	<b>Charges</b>	<b>Revenus</b>
932.411.00	Redevances hydrauliques		550'000.00		500'000.00		581'570.40
<b>932.41</b>	<b>TOTAL PATENTES ET CONCESSIONS</b>		555'000.00		515'000.00		586'570.40
<b>932</b>	<b>TOTAL PARTS DES COMMUNES AUX RÉGALES ET PATENTES</b>	4'000.00	555'000.00	3'500.00	515'000.00	4'448.30	586'570.40
<b>93</b>	<b>TOTAL QUOTES-PARTS AUX RECETTES</b>	4'000.00	555'200.00	3'500.00	515'200.00	4'448.30	586'683.50
<b>94</b>	<b>GÉRANCE DE LA FORTUNE &amp; DES DETTES</b>						
<b>940</b>	<b>INTÉRÊTS</b>						
<b>940.32</b>	<b>INTÉRÊTS PASSIFS</b>						
940.321.00	Intérêts s/comptes courants	14'000.00		74'400.00		14'175.78	
940.322.00	Intérêts s/emprunt hypot.	84'750.00				57'200.00	
940.329.01	Intérêts compensatoires s/impôts	10'000.00		10'000.00		11'048.85	
<b>940.32</b>	<b>TOTAL INTÉRÊTS PASSIFS</b>	108'750.00		84'400.00		82'424.63	
<b>940.42</b>	<b>REVENUS DES BIENS</b>						
940.422.02	Dividendes et intérêts sur prêts		12'550.00		3'750.00		55'832.00
940.422.04	Intérêts de retard récupérés		15'000.00		15'000.00		20'459.50
940.422.05	Prds financiers		43'200.00		43'200.00		
<b>940.42</b>	<b>TOTAL REVENUS DES BIENS</b>		70'750.00		61'950.00		76'291.50
<b>940</b>	<b>TOTAL INTÉRÊTS</b>	108'750.00	70'750.00	84'400.00	61'950.00	82'424.63	76'291.50

<b>Comptes de fonctionnement</b>		<b>Budget Charges</b>	<b>2015 Revenus</b>	<b>Budget Charges</b>	<b>2014 Revenus</b>	<b>Comptes Charges</b>	<b>2013 Revenus</b>
<b>942</b>	<b>IMMEUBLES PATRIMOINE FINANCIER</b>						
<b>942.42</b>	<b>REVENUS DES BIENS</b>						
942.424.00	Vente ancienne école des Valettes						111'000.00
<b>942.42</b>	<b>TOTAL REVENUS DES BIENS</b>						111'000.00
<b>942</b>	<b>TOTAL IMMEUBLES PATRIMOINE FINANCIER</b>						111'000.00
<b>94</b>	<b>TOTAL GÉRANCE DE LA FORTUNE &amp; DES DETTES</b>	108'750.00	70'750.00	84'400.00	61'950.00	82'424.63	187'291.50
<b>9</b>	<b>TOTAL FINANCES ET IMPÔTS</b>	187'750.00	2'623'950.00	157'900.00	2'448'150.00	183'636.43	2'713'139.80
	<b>Total compte de fonctionnement</b>	6'009'970.00	5'949'550.00	5'599'765.00	5'490'650.00	6'121'816.89	6'150'915.92
	<b>Excédent de revenus ou de charges</b>		60'420.00		109'115.00	29'099.03	



# Commune de Bovernier

## Budget Investissements 2015

		Budget 2015		Budget 2014		Comptes 2013	
		Dépenses	Recettes	Dépenses	Recettes	Dépenses	Recettes
029.503.00	Bâtiments communaux			20'000.00			
029.506.00	Archives communales			25'000.00			
100.506.00	Cadastre			10'000.00			
161.506.00	Etat-Major catastrophe - Matériel			9'000.00			
210.503.00	Complexe scolaire	5'000.00					
210.506.00	Mobilier et ordinateurs du complexe scolaire					21'762.00	
210.661.00	Complexe scolaire : Subv. cantonales						74'013.00
211.562.00	Cycle d'Orientation de Martigny	75'000.00					
321.501.00	Télé-réseau	20'000.00	7'000.00	15'000.00	2'000.00	10'000.00	6'300.00
610.561.00	Route H21 Martigny - Gd-St-Bernard					25'551.25	
610.561.00	Route 91 Martigny-Bourg - Chemin					40'000.00	
610.561.00	Route de Champex					122'356.15	
610.561.00	Réseau routier cantonal	13'000.00		30'000.00		38'808.60	
620.501.00	Réseau routier communal	175'000.00		270'000.00		278'705.60	
620.503.00	Dépôt communal					30'000.00	
620.506.00	Véhicule communal	75'000.00					
700.501.00	Réseau d'eau potable	35'000.00	24'000.00	10'000.00	10'000.00	6'304.02	15'282.10
700.661.00	Réseau d'eau potable : Subv. cantonales						
710.501.00	Réseau des eaux usées	10'000.00	28'000.00	30'000.00	10'000.00		20'585.90
710.661.00	Réseau des eaux usées : Subv. cantonales						
711.562.00	STEP de Martigny	25'500.00				41'135.15	
720.501.00	Déchetterie-Moloks					4'892.35	
740.501.00	Cimetière-Columbariums	80'000.00					
760.501.00	Paravalanches Catogne II					13'359.15	
760.501.01	Sécurisation du Durnand						
760.501.02	Laves torrentielles Durnand II	10'000.00	9'760.00	8'000.00	7'000.00	11'610.05	15'959.45
760.501.03	Défense fontaines chaudes			46'500.00			
760.501.04	Pluviomètre Durnand						4'482.70
760.501.05	Défense du Poupro	130'000.00	104'000.00				
760.501.06	Défense Chandolin	80'000.00	70'000.00				
790.500.00	Plan de zone	20'000.00		20'000.00		34'596.70	
790.661.00	Plan de zone : Subv. cantonales						
801.501.00	Réseau d'irrigation			50'000.00		16'480.00	
801.661.00	Réseau d'irrigation : Subv. cantonales						
860.501.00	Réseau électrique	258'000.00	8'000.00	250'000.00	3'000.00	304'181.80	3'110.00
860.501.01	Eclairage public	35'000.00		15'000.00		17'717.67	
Total compte d'investissement		1'046'500.00	250'760.00	808'500.00	32'000.00	1'017'460.49	139'733.15
Investissements nets			795'740.00		776'500.00		877'727.34

<b>Comptes d'investissement</b>		<b>Budget</b>	<b>2015</b>	<b>Budget</b>	<b>2014</b>	<b>Comptes</b>	<b>2013</b>
		<b>Dépenses</b>	<b>Recettes</b>	<b>Dépenses</b>	<b>Recettes</b>	<b>Dépenses</b>	<b>Recettes</b>
<b>0</b>	<b>ADMINISTRATION GÉNÉRALE</b>						
<b>02</b>	<b>ADMINISTRATION GÉNÉRALE</b>						
<b>029</b>	<b>ADMINISTRATION GÉNÉRALE, DIVERS</b>						
<b>029.50</b>	<b>INVESTISSEMENTS PROPRES</b>						
029.503.00	Bâtiments communaux			20'000.00			
029.506.00	Archives communales			25'000.00			
<b>029.50</b>	<b>TOTAL INVESTISSEMENTS PROPRES</b>			45'000.00			
<b>029</b>	<b>TOTAL ADMINISTRATION GÉNÉRALE, DIVERS</b>			45'000.00			
<b>02</b>	<b>TOTAL ADMINISTRATION GÉNÉRALE</b>			45'000.00			
<b>0</b>	<b>TOTAL ADMINISTRATION GÉNÉRALE</b>			45'000.00			

<b>Comptes d'investissement</b>		<b>Budget</b>	<b>2015</b>	<b>Budget</b>	<b>2014</b>	<b>Comptes</b>	<b>2013</b>
		<b>Dépenses</b>	<b>Recettes</b>	<b>Dépenses</b>	<b>Recettes</b>	<b>Dépenses</b>	<b>Recettes</b>
<b>1</b>	<b>SÉCURITÉ PUBLIQUE</b>						
<b>10</b>	<b>PROTECTION JURIDIQUE</b>						
<b>100</b>	<b>CADASTRE, POIDS &amp; MESURES</b>						
<b>100.50</b>	<b>INVESTISSEMENTS PROPRES</b>						
100.506.00	Cadastre			10'000.00			
<b>100.50</b>	<b>TOTAL INVESTISSEMENTS PROPRES</b>			10'000.00			
<b>100</b>	<b>TOTAL CADASTRE, POIDS &amp; MESURES</b>			10'000.00			
<b>10</b>	<b>TOTAL PROTECTION JURIDIQUE</b>			10'000.00			
<b>16</b>	<b>PROTECTION POPULATION &amp; DES BIENS CULTURELS</b>						
<b>161</b>	<b>AUTRES TÂCHES CIVILES DE PROTECTION</b>						
<b>161.50</b>	<b>INVESTISSEMENTS PROPRES</b>						
161.506.00	Etat-Major catastrophe Matériel			9'000.00			
<b>161.50</b>	<b>TOTAL INVESTISSEMENTS PROPRES</b>			9'000.00			
<b>161</b>	<b>TOTAL AUTRES TÂCHES CIVILES DE PROTECTION</b>			9'000.00			
<b>16</b>	<b>TOTAL PROTECTION POPULATION &amp; DES BIENS CULTURELS</b>			9'000.00			
<b>1</b>	<b>TOTAL SÉCURITÉ PUBLIQUE</b>			19'000.00			

<b>Comptes d'investissement</b>		<b>Budget</b>	<b>2015</b>	<b>Budget</b>	<b>2014</b>	<b>Comptes</b>	<b>2013</b>
		<b>Dépenses</b>	<b>Recettes</b>	<b>Dépenses</b>	<b>Recettes</b>	<b>Dépenses</b>	<b>Recettes</b>
<b>2</b>	<b>ENSEIGNEMENT &amp; FORMATION</b>						
<b>21</b>	<b>ECOLES PUBLIQUES OBLIGAT.</b>						
<b>210</b>	<b>ECOLES PRIMAIRES</b>						
<b>210.50</b>	<b>INVESTISSEMENTS PROPRES</b>						
210.503.00	Complexe scolaire	5'000.00					
210.506.00	Mobilier et ordinateurs du complexe scolaire					21'762.00	
<b>210.50</b>	<b>TOTAL INVESTISSEMENTS PROPRES</b>	5'000.00				21'762.00	
<b>210.66</b>	<b>SUBVENTIONS ACQUISES</b>						
210.661.00	Subv. cantonales Complexe scolaire						74'013.00
<b>210.66</b>	<b>TOTAL SUBVENTIONS ACQUISES</b>						74'013.00
<b>210</b>	<b>TOTAL ECOLES PRIMAIRES</b>	5'000.00				21'762.00	74'013.00
<b>211</b>	<b>CYCLE D'ORIENTATION</b>						
<b>211.56</b>	<b>SUBVENTIONS ACCORDÉES</b>						
211.562.00	Cycle d'Orientation de Martigny	75'000.00					
<b>211.56</b>	<b>TOTAL SUBVENTIONS ACCORDÉES</b>	75'000.00					
<b>211</b>	<b>TOTAL CYCLE D'ORIENTATION</b>	75'000.00					
<b>21</b>	<b>TOTAL ECOLES PUBLIQUES OBLIGAT.</b>	80'000.00				21'762.00	74'013.00
<b>2</b>	<b>TOTAL ENSEIGNEMENT &amp; FORMATION</b>	80'000.00				21'762.00	74'013.00



<b>Comptes d'investissement</b>		<b>Budget</b>	<b>2015</b>	<b>Budget</b>	<b>2014</b>	<b>Comptes</b>	<b>2013</b>
		<b>Dépenses</b>	<b>Recettes</b>	<b>Dépenses</b>	<b>Recettes</b>	<b>Dépenses</b>	<b>Recettes</b>
<b>6</b>	<b>TRAFIC</b>						
<b>61</b>	<b>ROUTES CANTONALES</b>						
<b>610</b>	<b>ROUTES CANTONALES</b>						
<b>610.50</b>	<b>INVESTISSEMENTS PROPRES</b>						
610.501.01	*Route H21 Martigny - Gd-St-Bernard					25'551.25	
610.501.02	*Route 91 Martigny-Bourg - Chemin					40'000.00	
<b>610.50</b>	<b>TOTAL INVESTISSEMENTS PROPRES</b>					<b>65'551.25</b>	
<b>610.56</b>	<b>SUBVENTIONS ACCORDEES</b>						
610.561.00	Part. aux corrections des routes cantonales	13'000.00		30'000.00		38'808.60	
<b>610.56</b>	<b>TOTAL SUBVENTIONS ACCORDEES</b>	<b>13'000.00</b>		<b>30'000.00</b>		<b>38'808.60</b>	
<b>610</b>	<b>TOTAL ROUTES CANTONALES</b>	<b>13'000.00</b>		<b>30'000.00</b>		<b>104'359.85</b>	
<b>61</b>	<b>TOTAL ROUTES CANTONALES</b>	<b>13'000.00</b>		<b>30'000.00</b>		<b>104'359.85</b>	
<b>62</b>	<b>ROUTES COMMUNALES</b>						
<b>620</b>	<b>RÉSEAU ROUTES COMMUNALES</b>						
<b>620.50</b>	<b>INVESTISSEMENTS PROPRES</b>						
620.500.00	*Routes communales					278'705.60	
620.501.00	Routes communales	175'000.00		270'000.00			
620.501.05	*Route de Champex					122'356.15	
620.501.08	*Eclairage public					17'717.67	
620.503.00	Dépôt communal					30'000.00	



<b>Comptes d'investissement</b>		<b>Budget</b>	<b>2015</b>	<b>Budget</b>	<b>2014</b>	<b>Comptes</b>	<b>2013</b>
		<b>Dépenses</b>	<b>Recettes</b>	<b>Dépenses</b>	<b>Recettes</b>	<b>Dépenses</b>	<b>Recettes</b>
<b>7</b>	<b>PROTECTION ET AMÉNAGEMENT DE L'ENVIRONNEMENT</b>						
<b>70</b>	<b>APPRO.&amp; ALIM. EAU POTABLE</b>						
<b>700</b>	<b>APPRO.&amp; ALIM. EAU POTABLE</b>						
<b>700.50</b>	<b>INVESTISSEMENTS PROPRES</b>						
700.501.00	Réseau d'eau potable	35'000.00		10'000.00			
700.501.02	*Réseau eau potable					6'304.02	
<b>700.50</b>	<b>TOTAL INVESTISSEMENTS PROPRES</b>	35'000.00		10'000.00		6'304.02	
<b>700.61</b>	<b>CONTRIBUTIONS DE TIERS</b>						
700.610.00	Taxes racc. eau potable		24'000.00		10'000.00		15'282.10
<b>700.61</b>	<b>TOTAL CONTRIBUTIONS DE TIERS</b>		24'000.00		10'000.00		15'282.10
<b>700</b>	<b>TOTAL APPRO.&amp; ALIM. EAU POTABLE</b>	35'000.00	24'000.00	10'000.00	10'000.00	6'304.02	15'282.10
<b>70</b>	<b>TOTAL APPRO.&amp; ALIM. EAU POTABLE</b>	35'000.00	24'000.00	10'000.00	10'000.00	6'304.02	15'282.10
<b>71</b>	<b>ASSAINISSEMENT EAUX USÉES</b>						
<b>710</b>	<b>ASSAINISSEMENT EAUX USÉES</b>						
<b>710.50</b>	<b>INVESTISSEMENTS PROPRES</b>						
710.501.00	Réseau des eaux usées	10'000.00		30'000.00			
<b>710.50</b>	<b>TOTAL INVESTISSEMENTS PROPRES</b>	10'000.00		30'000.00			





<b>Comptes d'investissement</b>		<b>Budget</b>	<b>2015</b>	<b>Budget</b>	<b>2014</b>	<b>Comptes</b>	<b>2013</b>
		<b>Dépenses</b>	<b>Recettes</b>	<b>Dépenses</b>	<b>Recettes</b>	<b>Dépenses</b>	<b>Recettes</b>
<b>72</b>	<b>TRAITEMENT DES DÉCHETS</b>						
<b>720</b>	<b>TRAITEMENT DES DÉCHETS</b>						
<b>720.50</b>	<b>INVESTISSEMENTS PROPRES</b>						
720.501.00	Déchetterie-Moloks					4'892.35	
<b>720.50</b>	<b>TOTAL INVESTISSEMENTS PROPRES</b>					4'892.35	
<b>720</b>	<b>TOTAL TRAITEMENT DES DÉCHETS</b>					4'892.35	
<b>72</b>	<b>TOTAL TRAITEMENT DES DÉCHETS</b>					4'892.35	
<b>74</b>	<b>CIMETIÈRES / COLUMBARIUM</b>						
<b>740</b>	<b>CIMETIÈRES / COLUMBARIUM</b>						
<b>740.50</b>	<b>INVESTISSEMENTS PROPRES</b>						
740.501.00	Cimetière-Columbariums	80'000.00					
<b>740.50</b>	<b>TOTAL INVESTISSEMENTS PROPRES</b>	80'000.00					
<b>740</b>	<b>TOTAL CIMETIÈRES / COLUMBARIUM</b>	80'000.00					
<b>74</b>	<b>TOTAL CIMETIÈRES / COLUMBARIUM</b>	80'000.00					
<b>76</b>	<b>PROTECTION AVALANCHES &amp; ÉBOULEMENTS</b>						
<b>760</b>	<b>PROTECTION AVALANCHES &amp; ÉBOULEMENTS</b>						
<b>760.50</b>	<b>INVESTISSEMENTS PROPRES</b>						
760.501.00	Paravalanches Catogne II					13'359.15	
760.501.02	Laves torrentielles Durnand II	10'000.00		8'000.00		11'610.05	
760.501.03	Défense Fontaines chaudes			46'500.00			

<b>Comptes d'investissement</b>		<b>Budget</b>	<b>2015</b>	<b>Budget</b>	<b>2014</b>	<b>Comptes</b>	<b>2013</b>
		<b>Dépenses</b>	<b>Recettes</b>	<b>Dépenses</b>	<b>Recettes</b>	<b>Dépenses</b>	<b>Recettes</b>
760.501.05	Défense du Poupro	130'000.00					
760.501.06	Défense de Chandolin	80'000.00					
<b>760.50</b>	<b>TOTAL INVESTISSEMENTS PROPRES</b>	220'000.00		54'500.00		24'969.20	
<b>760.66</b>	<b>SUBVENTIONS ACQUISES</b>						
760.661.02	Subv. cantonales Laves torrentielles Durnand II		9'760.00		7'000.00		15'959.45
760.661.04	Subv. cantonales Pluviomètre Durnand						4'482.70
760.661.05	Subv. cantonales Défense du Poupro		104'000.00				
760.661.06	Subv. cantonales Défense de Chandolin		70'000.00				
<b>760.66</b>	<b>TOTAL SUBVENTIONS ACQUISES</b>		183'760.00		7'000.00		20'442.15
<b>760</b>	<b>TOTAL PROTECTION AVALANCHES &amp; ÉBOULEMENTS</b>	220'000.00	183'760.00	54'500.00	7'000.00	24'969.20	20'442.15
<b>76</b>	<b>TOTAL PROTECTION AVALANCHES &amp; ÉBOULEMENTS</b>	220'000.00	183'760.00	54'500.00	7'000.00	24'969.20	20'442.15
<b>79</b>	<b>AMÉNAGEMENT</b>						
<b>790</b>	<b>AMÉNAGEMENT DU TERRITOIRE</b>						
<b>790.50</b>	<b>INVESTISSEMENTS PROPRES</b>						
790.500.00	Plan de zone	20'000.00		20'000.00			
790.500.01	*Plan de zone					34'596.70	
<b>790.50</b>	<b>TOTAL INVESTISSEMENTS PROPRES</b>	20'000.00		20'000.00		34'596.70	
<b>790</b>	<b>TOTAL AMÉNAGEMENT DU TERRITOIRE</b>	20'000.00		20'000.00		34'596.70	
<b>79</b>	<b>TOTAL AMÉNAGEMENT</b>	20'000.00		20'000.00		34'596.70	
<b>7</b>	<b>TOTAL PROTECTION ET AMÉNAGEMENT DE L'ENVIRONNEME</b>	390'500.00	235'760.00	114'500.00	27'000.00	111'897.42	56'310.15

<b>Comptes d'investissement</b>		<b>Budget</b>	<b>2015</b>	<b>Budget</b>	<b>2014</b>	<b>Comptes</b>	<b>2013</b>
		<b>Dépenses</b>	<b>Recettes</b>	<b>Dépenses</b>	<b>Recettes</b>	<b>Dépenses</b>	<b>Recettes</b>
<b>8</b>	<b>ÉCONOMIE PUBLIQUE</b>						
<b>80</b>	<b>AGRICULTURE</b>						
<b>801</b>	<b>IRRIGATION</b>						
<b>801.50</b>	<b>INVESTISSEMENTS PROPRES</b>						
801.501.00	Réseau d'irrigation			50'000.00			
801.501.01	*Réseau d'irrigation					16'480.00	
<b>801.50</b>	<b>TOTAL INVESTISSEMENTS PROPRES</b>			50'000.00		16'480.00	
<b>801</b>	<b>TOTAL IRRIGATION</b>			50'000.00		16'480.00	
<b>80</b>	<b>TOTAL AGRICULTURE</b>			50'000.00		16'480.00	
<b>86</b>	<b>ENERGIE</b>						
<b>860</b>	<b>ELECTRICITÉ</b>						
<b>860.50</b>	<b>INVESTISSEMENTS PROPRES</b>						
860.501.00	Réseau électrique	258'000.00		250'000.00			
860.501.01	Eclairage public	35'000.00		15'000.00			
860.501.05	*Réseau électrique					304'181.80	
<b>860.50</b>	<b>TOTAL INVESTISSEMENTS PROPRES</b>	293'000.00		265'000.00		304'181.80	

<b>Comptes d'investissement</b>		<b>Budget</b>	<b>2015</b>	<b>Budget</b>	<b>2014</b>	<b>Comptes</b>	<b>2013</b>
		<b>Dépenses</b>	<b>Recettes</b>	<b>Dépenses</b>	<b>Recettes</b>	<b>Dépenses</b>	<b>Recettes</b>
<b>860.61</b>	<b>CONTRIBUTIONS DE TIERS</b>						
860.610.00	Taxe racc. électricité		8'000.00		3'000.00		3'110.00
<b>860.61</b>	<b>TOTAL CONTRIBUTIONS DE TIERS</b>		8'000.00		3'000.00		3'110.00
<b>860</b>	<b>TOTAL ELECTRICITÉ</b>	293'000.00	8'000.00	265'000.00	3'000.00	304'181.80	3'110.00
<b>86</b>	<b>TOTAL ENERGIE</b>	293'000.00	8'000.00	265'000.00	3'000.00	304'181.80	3'110.00
<b>8</b>	<b>TOTAL ÉCONOMIE PUBLIQUE</b>	293'000.00	8'000.00	315'000.00	3'000.00	320'661.80	3'110.00
	<b>Total compte d'investissement</b>	1'046'500.00	250'760.00	808'500.00	32'000.00	1'017'460.49	139'733.15
	<b>Investissements nets</b>		795'740.00		776'500.00		877'727.34

	Administration générale			Sécurité publique		Enseignement, formation			Culture, loisirs, culte	
	Bâtiments	Stand tir	Mobilier	Cadastre	Machines	Ecole	Mobilier	C.O. Martigny	Téléréseau	Place de jeux
Solde au 31.12.2012	114'000.00	1.00	0.00			3'460'000.00	1.00		24'000.00	1.00
Investissements 2013	0.00	0.00	0.00			-74'013.00	21'762.00		3'700.00	0.00
	114'000.00	1.00	0.00			3'385'987.00	21'763.00		27'700.00	1.00
Amortissements ord. 2013	-12'000.00	0.00	0.00			-338'987.00	-2'763.00		-2'700.00	0.00
Amortissements compl. 2013	0.00	0.00	0.00			0.00	-18'999.00		0.00	0.00
Solde au 31.12.2013	102'001.00	1.00	0.00			3'047'000.00	1.00		25'000.00	1.00
Investissements 2014	35'319.80	0.00	25'000.00	10'000.00	4'500.00	0.00	0.00		8'000.00	0.00
	137'320.80	1.00	25'000.00	10'000.00	4'500.00	3'047'000.00	1.00		33'000.00	1.00
Amortissements 2014	-14'319.80	0.00	-3'000.00	-1'000.00	-1'500.00	-305'000.00	0.00		-4'000.00	0.00
Solde au 31.12.2014	123'001.00	1.00	22'000.00	9'000.00	3'000.00	2'742'000.00	1.00		29'000.00	1.00
Investissements 2015	0.00	0.00	0.00	0.00	0.00	5'000.00	0.00	75'000.00	13'000.00	0.00
	123'001.00	1.00	22'000.00	9'000.00	3'000.00	2'747'000.00	1.00	75'000.00	42'000.00	1.00
<b>Amortissements 2015</b>	<b>-13'000.00</b>	<b>0.00</b>	<b>-3'000.00</b>	<b>-1'000.00</b>	<b>0.00</b>	<b>-275'000.00</b>	<b>0.00</b>	<b>-8'000.00</b>	<b>-5'000.00</b>	<b>0.00</b>
Solde au 31.12.2015	110'001.00	1.00	19'000.00	8'000.00	3'000.00	2'472'000.00	1.00	67'000.00	37'000.00	1.00
<b>Cpte amort. ordinaire</b>	<b>029.331.00</b>	<b>029.331.00</b>	<b>029.331.02</b>	<b>100.331.00</b>	<b>140.331.02</b>	<b>210.331.00</b>	<b>210.331.02</b>	<b>211.331.00</b>	<b>321.331.00</b>	<b>330.331.02</b>
<b>Cpte amort. compl. + extra.</b>	<b>029.332.00</b>	<b>029.332.00</b>	<b>029.332.02</b>	<b>100.332.00</b>	<b>140.332.02</b>	<b>210.332.00</b>	<b>210.332.02</b>	<b>211.332.00</b>	<b>321.332.00</b>	<b>330.332.02</b>

**Détail des investissements 2015**

Chgmt stores + vitres de l'école						5'000.00				
Cycle d'Orientation de Martigny								75'000.00		
Téléréseau (extension fibre optique "Bovernier")									20'000.00	
Téléréseau : taxes de raccordements									-7'000.00	
Routes cantonales										
Routes communales										
Véhicule communal										
Eau potable										
Eau potable : taxes de raccordements										
Eaux usées										
Eaux usées : taxes de raccordements										
STEP de Martigny										
Columbarium "La Ruche"										
Laves torrentielles Durnand II										
Laves torrentielles Durnand II : subventions										
Défense Poupro										
Défense Poupro : subventions										
Défense Chandolin										
Défense Chandolin : subventions										
Révision globale du plan de zone										
Réseau électrique										
Eclairage public										
Réseau électrique : taxes de raccordements										
	0.00	0.00	0.00	0.00	0.00	5'000.00	0.00	75'000.00	13'000.00	0.00

	Santé		Trafic				Eau			Prote
	<u>Eglise, cure</u>	<u>CMS</u>	<u>Rtes cant.</u>	<u>Routes cnes</u>	<u>Dépôt comm.</u>	<u>Véhicules</u>	<u>Eau potable</u>	<u>Eaux usées</u>	<u>STEP</u>	<u>PGEE</u>
Solde au 31.12.2012	18'000.00	1.00	214'000.00	900'000.00	1.00	8'500.00	463'000.00	98'000.00	152'000.00	1.00
Investissements 2013	0.00	0.00	104'359.85	418'779.42	30'000.00	0.00	-8'978.08	-20'585.90	41'135.15	0.00
Amortissements ord. 2013	18'000.00	1.00	318'359.85	1'318'779.42	30'001.00	8'500.00	454'021.92	77'414.10	193'135.15	1.00
Amortissements compl. 2013	-2'000.00	0.00	-32'359.85	-132'779.42	-3'001.00	-1'500.00	-46'021.92	-7'414.10	-20'135.15	0.00
	0.00	0.00	0.00	0.00	0.00	-6'999.00	0.00	0.00	0.00	0.00
Solde au 31.12.2013	16'000.00	1.00	286'000.00	1'186'000.00	27'000.00	1.00	408'000.00	70'000.00	173'000.00	1.00
Investissements 2014	0.00	0.00	30'000.00	520'000.00	40'000.00	0.00	-55'863.00	20'000.00	11'992.10	0.00
Amortissements 2014	16'000.00	1.00	316'000.00	1'706'000.00	67'000.00	1.00	352'137.00	90'000.00	184'992.10	1.00
	-2'000.00	0.00	-32'000.00	-171'000.00	-7'000.00	0.00	-36'137.00	-9'000.00	-18'992.10	0.00
Solde au 31.12.2014	14'000.00	1.00	284'000.00	1'535'000.00	60'000.00	1.00	316'000.00	81'000.00	166'000.00	1.00
Investissements 2015	0.00	0.00	13'000.00	175'000.00	0.00	75'000.00	11'000.00	-18'000.00	25'500.00	0.00
Amortissements 2015	14'000.00	1.00	297'000.00	1'710'000.00	60'000.00	75'001.00	327'000.00	63'000.00	191'500.00	1.00
	-2'000.00	0.00	-30'000.00	-171'000.00	-6'000.00	-8'000.00	-33'000.00	-7'000.00	-20'000.00	0.00
Solde au 31.12.2015	12'000.00	1.00	267'000.00	1'710'000.00	54'000.00	67'001.00	294'000.00	56'000.00	171'500.00	1.00
<b>Cpte amort. ordinaire</b>	<b>390.331.00</b>	<b>440.331.00</b>	<b>610.331.00</b>	<b>620.331.00</b>	<b>620.331.01</b>	<b>620.331.02</b>	<b>700.331.00</b>	<b>710.331.00</b>	<b>711.331.00</b>	<b>712.331.00</b>
<b>Cpte amort. compl. + extra.</b>	<b>390.332.00</b>	<b>440.332.00</b>	<b>610.332.00</b>	<b>620.332.00</b>	<b>620.332.01</b>	<b>620.332.02</b>	<b>700.332.00</b>	<b>710.332.00</b>	<b>711.332.00</b>	<b>712.332.00</b>

**Détail des investissements 2015**

Chgmt stores + vitres de l'école										
Cycle d'Orientation de Martigny										
Télé réseau (extension fibre optique "Bovernier")										
Télé réseau : taxes de raccordements										
Routes cantonales			13'000.00							
Routes communales				175'000.00						
Véhicule communal						75'000.00				
Eau potable							35'000.00			
Eau potable : taxes de raccordements							-24'000.00			
Eaux usées								10'000.00		
Eaux usées : taxes de raccordements								-28'000.00		
STEP de Martigny									25'500.00	
Columbarium "La Ruche"										
Laves torrentielles Durnand II										
Laves torrentielles Durnand II : subventions										
Défense Poupro										
Défense Poupro : subventions										
Défense Chandolin										
Défense Chandolin : subventions										
Révision globale du plan de zone										
Réseau électrique										
Eclairage public										
Réseau électrique : taxes de raccordements										
	0.00	0.00	13'000.00	175'000.00	0.00	75'000.00	11'000.00	-18'000.00	25'500.00	0.00

	Action, aménagement					Economie publique		Contrôle
	Moloks	Déchetterie	Cimetière	Ouvrages prot.	Plan de zone	Réseau irriq.	Réseau élect.	
Solde au 31.12.2012	45'000.00	18'000.00		260'000.00	54'000.00	66'000.00	612'000.00	6'506'506.00
Investissements 2013	4'892.35	0.00		4'527.05	34'596.70	16'480.00	301'071.80	877'727.34
	49'892.35	18'000.00		264'527.05	88'596.70	82'480.00	913'071.80	7'384'233.34
Amortissements ord. 2013	-4'892.35	-2'000.00		-26'527.05	-8'596.70	-8'480.00	-91'071.80	-743'229.34
Amortissements compl. 2013	0.00	0.00		0.00	-79'999.00	0.00	0.00	-105'997.00
Solde au 31.12.2013	45'000.00	16'000.00		238'000.00	1.00	74'000.00	822'000.00	6'535'008.00
Investissements 2014	0.00	0.00		49'444.90	20'094.20	50'000.00	280'250.00	1'048'738.00
	45'000.00	16'000.00		287'444.90	20'095.20	124'000.00	1'102'250.00	7'583'746.00
Amortissements 2014	-5'000.00	-2'000.00		-29'630.50	-2'095.20	-14'000.00	-110'250.00	-767'924.60
Solde au 31.12.2014	40'000.00	14'000.00		257'814.40	18'000.00	110'000.00	992'000.00	6'815'821.40
Investissements 2015	0.00	0.00	80'000.00	36'240.00	20'000.00	0.00	285'000.00	795'740.00
	40'000.00	14'000.00	80'000.00	294'054.40	38'000.00	110'000.00	1'277'000.00	7'611'561.40
<b>Amortissements 2015</b>	<b>-4'000.00</b>	<b>-2'000.00</b>	<b>-8'000.00</b>	<b>-30'000.00</b>	<b>-4'000.00</b>	<b>-11'000.00</b>	<b>-128'000.00</b>	<b>-769'000.00</b>
Solde au 31.12.2015	36'000.00	12'000.00	72'000.00	264'054.40	34'000.00	99'000.00	1'149'000.00	7'013'561.40
<b>Cpte amort. ordinaire</b>	<b>720.331.00</b>	<b>720.331.00</b>	<b>740.331.00</b>	<b>760.331.00</b>	<b>790.331.00</b>	<b>801.331.00</b>	<b>860.331.00</b>	
<b>Cpte amort. compl. + extra.</b>	<b>720.332.00</b>	<b>720.332.00</b>	<b>740.332.00</b>	<b>760.332.00</b>	<b>790.332.00</b>	<b>801.332.00</b>	<b>860.332.00</b>	

**Détail des investissements 2015**

Chgmt stores + vitres de l'école								5'000.00
Cycle d'Orientation de Martigny								75'000.00
Télé-réseau (extension fibre optique "Bovernier")								20'000.00
Télé-réseau : taxes de raccordements								-7'000.00
Routes cantonales								13'000.00
Routes communales								175'000.00
Véhicule communal								75'000.00
Eau potable								35'000.00
Eau potable : taxes de raccordements								-24'000.00
Eaux usées								10'000.00
Eaux usées : taxes de raccordements								-28'000.00
STEP de Martigny								25'500.00
Columbarium "La Ruche"			80'000.00					80'000.00
Laves torrentielles Durnand II				10'000.00				10'000.00
Laves torrentielles Durnand II : subventions				-9'760.00				-9'760.00
Défense Poupro				130'000.00				130'000.00
Défense Poupro : subventions				-104'000.00				-104'000.00
Défense Chandolin				80'000.00				80'000.00
Défense Chandolin : subventions				-70'000.00				-70'000.00
Révision globale du plan de zone					20'000.00			20'000.00
Réseau électrique							258'000.00	258'000.00
Eclairage public							35'000.00	35'000.00
Réseau électrique : taxes de raccordements							-8'000.00	-8'000.00
	0.00	0.00	80'000.00	36'240.00	20'000.00	0.00	285'000.00	795'740.00